



小ホール

□小ホール概要

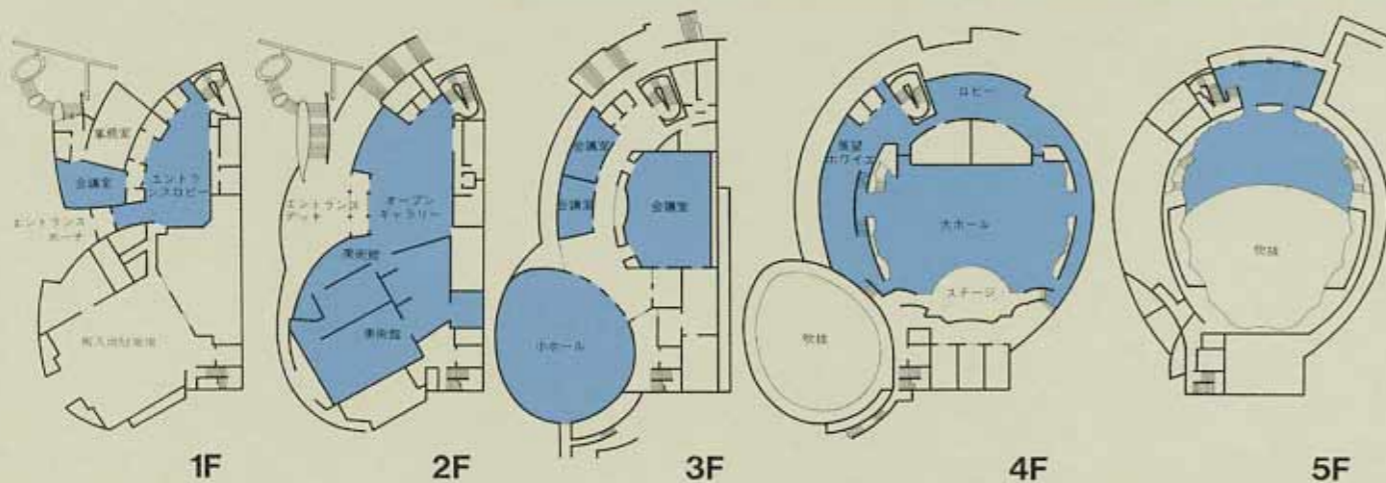
床面積 356㎡、400名収容

□設備概要

設備容量 100KVA  
 舞台調光器 2kw×30台  
 客席調光器 2kw×6台、6kw×2台  
 負荷回路数 64回路(内22回路将来)

□負荷設備

ウォールコンセント .....30A◎型コンセント×16コ(16回路)  
 フロアコンセント .....30A◎型コンセント×12コ(切替12回路)  
 Aステージ用フライダクト .....20Aコンセント×16コ(8回路)  
 中央ステージ用フライダクト .....20Aコンセント×8コ×4列(16回路将来)  
 ギャラリースポットライト .....1kw×12台(12回路：内6回路将来)



株式会社 松村電機製作所

本社 〒113 東京都文京区根津 2-12-1 ☎03(3821)6161F0 FAX03(3821)6186  
 本社分室 〒110 東京都台東区池ノ端 2-7-17 白南ビル ☎03(3823)7701F0 FAX03(3821)6160  
 大阪営業所 〒530 大阪市北区天満 2-12-16 ☎06(352)0246F0 FAX 06(352)2972  
 札幌営業所 〒060 札幌市中央区南三条西3-8-1 スワン札幌ビル ☎011(210)9561F0 FAX011(210)9562  
 仙台営業所 〒980 仙台市青葉区五橋1-6-2 KJビルディング ☎022(221)7791F0 FAX022(267)6892

名古屋営業所 〒460 名古屋市中区栄4-7-10 栄第3ロイヤルビル ☎052(265)1591F0 FAX052(265)1590  
 広島営業所 〒730 広島市中区大手町3-1-1 コナキティブエムケイビル ☎082(245)8161F0 FAX082(245)1537  
 福岡営業所 〒812 福岡市博多区博多駅前1-15-20 日本団体生命ビル ☎092(451)3831F0 FAX092(451)3829  
 金沢工場 〒125 東京都葛飾区金町 2-12-9 ☎03(3607)2166F0 FAX03(3627)2505  
 川越工場 〒350 埼玉県川越市芳野台 2-8-44 ☎0492(25)7111F0 FAX0492(25)3314



立山連峰と後立山連峰をめぐらうように走る詩情豊かなトロッコ電車。

宇奈月国際会館“セレネ”は21世紀に向けて“頭脳立県”を目指す富山県の期待に応えて学術会議・工業技術のシンポジウム、文化や芸術の発表拠点として誕生しました。大きな卵型をイメージした建物は生命の尊さ、新しいものを生み出す創造力が表現されています。

所在地 〒938-02 富山県新川郡宇奈月町6-3  
 Tel.0765-62-2000  
 施主 株宇奈月国際会館  
 設計 富山県建築設計監理協同組合

宇奈月国際会館“セレネ”

OPEN '93.8 2





## 国際化の一翼を担い、優美で伸びやかなホール。



### 大ホール概要

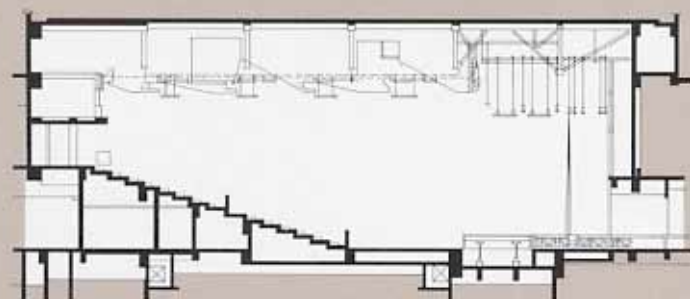
客席 800席(固定席540席、可動席160席、移動席100席)

### 設備概要

設備容量 100KVA  
 舞台調光器 3kw×44台、4kw×3台  
 客席調光器 3kw×6台、6kw×8台  
 負荷回路数 50回路  
 直回路 60A 4回路、30A 2回路

### 照明操作卓

メモリシーン数 250シーン  
 チェイス8パターン×32ステップ  
 タイムメモリー 0.1~999秒  
 A/Bクロスフェーダ .....1組  
 IN-OUTフェーダ .....1組  
 チェイスマスタフェーダ .....1本  
 メモリーモードスイッチ .....1式  
 液晶表示器 .....1式  
 プリセットフェーダ .....32本×2段  
 EDITフェーダ .....32本  
 タッチスイッチ .....32コ  
 客席自動調光操作スイッチ .....1式



ホール断面図

### 選択方式

デジクロIIIタイプ 4場面記憶

### 負荷設備

舞台フロアーコンセント .....30A◎型コンセント×8コ(4回路)  
 上手コンセント盤 .....60A◎型コンセント×2コ(直2回路)  
 .....30A◎型コンセント×6コ(直6回路)  
 下手コンセント盤 .....同上  
 ステージエアライト用フライダクト .....20Aコンセント×4コ×11列(16回路)  
 アッパーホリゾンタライト .....100w×48灯(3回路)  
 シーリングスポットライト .....1kw×18台(9回路)  
 サイドスポットライト .....1kw×8台(8回路)  
 センターフォロースポットライト .....クセノン500w×2台(直2回路)



宇奈月温泉全景

### ひとことPR

富山県建築設計監理協同組合

鮫島謙太郎さん 富樫武彦さん に伺いました。

### 原始空間とメカニク

宇奈月国際会館 セレネは、土の建築である。  
 月の女神セレネは、北アルプスのつわり急な斜面の山裾をちよいと撮み上げ、  
 人間達が集う場を創ってくれた。  
 そんな感じの建築である。  
 国際会議場に相応しい、アイデアの象徴“卵”をモチーフとしたプランニング。  
 その中に、照明をはじめとして様々な装置・機能が詰め込まれている。  
 土とレンガの壁、木とウールの床、家具は木と皮、より自然に近い素材を用い、  
 さらにつわり原始的な創り方としたこの建築は、人間が建築に関わった  
 原点に立ち帰ることを意図している。  
 そんな原始空間にこそ、最先端の技術、機能が似つかわしい。何故ならば、  
 それらがどれも人間の本能の仕業なのだから。  
 この会議場の手づくりレンガの壁の奥に、すごいメカニクが埋まっている。  
 月の女神は、嗚呼！驚くことである。

最新の6カ国同時通訳システムを完備する大ホール。

### セレネ美術館

