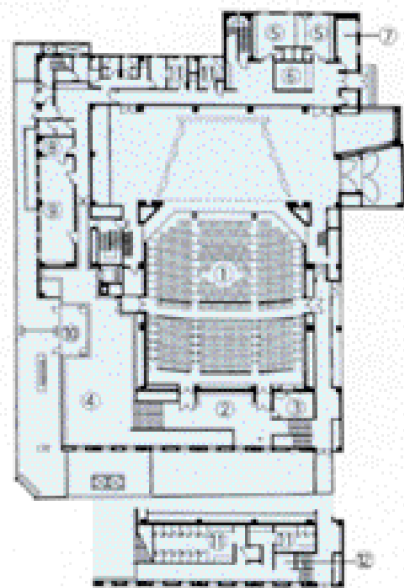
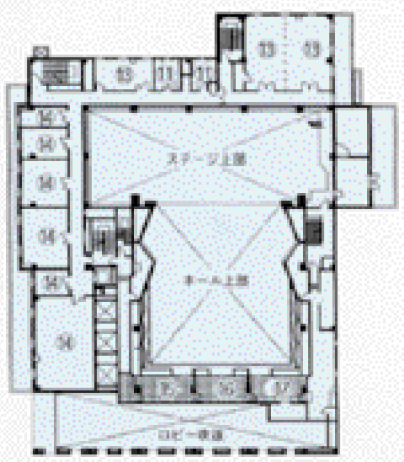


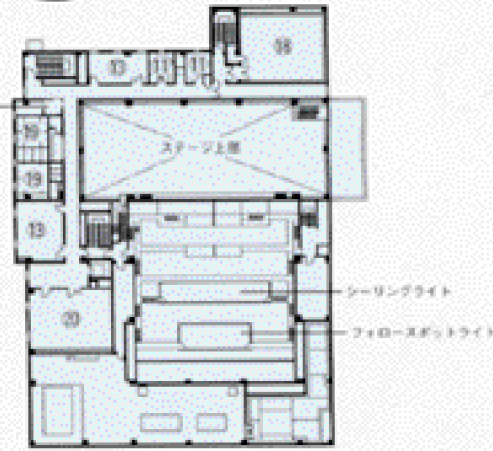
1F



2F



3F

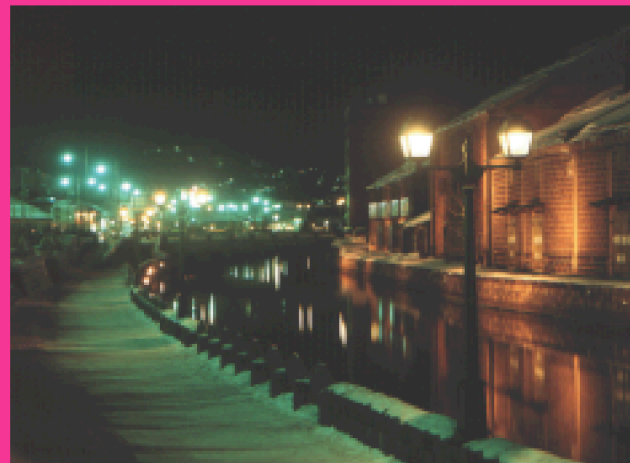


- ①客席
- ②ホワイエ
- ③多目的ルーム
- ④ロビー
- ⑤楽屋
- ⑥ピアノ庫
- ⑦主催者室
- ⑧応接室
- ⑨事務所
- ⑩風除室ホール用
- ⑪トイレ
- ⑫身障者用トイレ
- ⑬会議室
- ⑭テナント
- ⑮音響室
- ⑯映写室
- ⑰調光室
- ⑱リハーサル室
- ⑳和室
- ㉑研修室



全景

OPEN '95.4.



小樽運河



小樽市の中央部は三方を山に囲まれ、「坂の町」といわれるように、市街地は、市街を流れる河川の河口付近と埋立地以外はすべて海岸段丘上に発達している。

江戸時代は、松前藩のオタルナイ場所がおかれて繁栄したところであるが、明治2年、札幌に開拓本府が置かれ、従来のオタルナイから小樽と改められ、本府の連絡港としての重要性をもち、同13年、札幌間と、同15年幌内まで、道内最初の鉄道が通じ、札幌の外港、石狩炭の積出港として発達した。以来日本海沿岸随一の商港となり、道内のみならず、樺太(サハリン)・北鮮・沿海州とも結ぶ商港・商業都市として活気を呈した。

しかし、戦後は樺太との交易も失われ、市の経済的優位は札幌市に奪われたが、市の商工業的都市機能は失われず、道内屈指の商品販売額を誇っている。

小樽市民センターのある色内周辺には、数少ない公立文学館の一つである小樽文学館や、国の重要文化財に指定されている旧日本郵船小樽支店(現在、小樽市博物館)がある。小樽文学館には小林多喜二(1903~33)や伊藤整(1905~69)など、小樽に関係の深い文学者の資料が約2,000点も集められ、小樽文学散歩が楽しめる。

小樽市民センター

所在地 〒047-0031北海道小樽市色内2-13-5
TEL. (0134) 25-9900
施主 北海道 小樽市
設計 株式会社 北海道日建設計

マリナーホール全景(ステージより)



ひとこと情報

小樽市民センター 館長 小林 等さんに伺いました。

小樽市民の待望久しかった市民センターが小樽130周年の記念すべき年に完成いたしました。21世紀に向け市民の芸術文化の新たな拠点として中心的な役割を果たしていくものと思われます。

小樽市は、文化の香り高いまちであり、古くから多くの芸術文化団体が活発な活動を続けています。近年心の豊かさを求めて芸術文化活動への関心が一層高まりその発表の場として利用できる公的ホールは、昭和38年開館の市民会館大ホール(収容定員1216人)だけであり行事が集中するシーズンには会場確保が困難なため中規模ホール建設を望む声が数多く寄せられました。

この市民センターは、平成5年10月に着手、平成7年3月に竣工しました。

JR小樽駅と小樽運河をむすぶ中央通りに近設し、市の中心部に位置する市民センターは、新しい時代に対応した生涯学習の場として、芸術文化活動の新たな拠点、そして多くの市民が集う憩いの空間として、その機能と役割を充分果たすことを期待しております。

株式会社 松村電機製作所

本社 〒113-0031 東京都文京区根津2-12-1 TEL03(3821)6161(代) FAX03(3821)6186
東京支店 〒113-0031 東京都文京区根津2-12-1 TEL03(3821)6161(代) FAX03(3821)6186
関西支店 〒530-0043 大阪市北区天満2-12-16 TEL06(6352)0245(代) FAX06(6352)2972
中部支店 〒460-0008 名古屋市中区栄4-7-10栄第8ロイヤルビル TEL052(265)1591(代) FAX052(265)1590
九州支店 〒812-0011 福岡市博多区博多駅前1-15-20アサ福岡ビル TEL092(451)3831(代) FAX092(451)3829
東北支店 〒980-0022 仙台市青葉区五橋1-6-2KJビルディング TEL022(221)7791(代) FAX022(267)6892

OFFICIAL SITE
<http://www.matsumuradenki.co.jp>

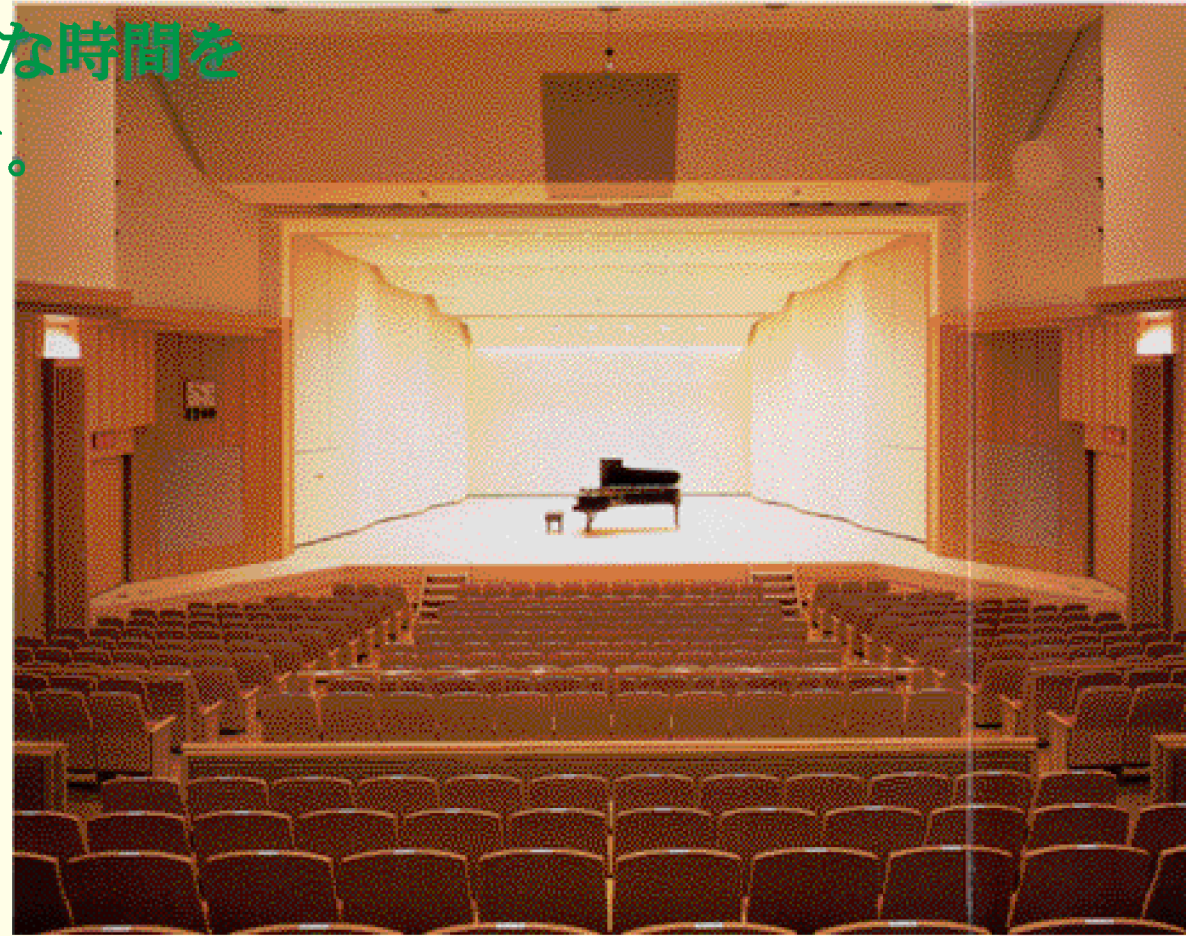
中国支店 〒730-0051 広島市中区大手町3-1-1フコナイテッドエムケイビル TEL082(245)8161(代) FAX082(245)1537
札幌営業所 〒060-0063 札幌市中央区南三条西3-8-1スワン札幌ビル TEL011(210)9561(代) FAX011(210)9562
沖縄営業所 〒900-0033 那覇市久米1-15-1上山ビル TEL098(860)6377(代) FAX098(860)6392
M. 社 〒113-0031 東京都文京区根津2-12-1 TEL03(3827)5331(代) FAX03(3827)5640
サビセンター 〒125-0052 東京都葛飾区柴又3-5-6 TEL03(3607)2166(代) FAX03(3627)2505

これから過ごす素敵な時間を 予感させてくれます。

ホールは
落ち着いたある赤を基調とした客席と
木目を生かした内装で、
ステージで行われる
イベントによせる期待を
盛り上げてくれます。

各種催しのための付帯施設の充実さは、
演ずる人々を陰で支えます。

リハーサル室には備え付けのピアノがあります。
楽屋も2室用意され、中仕切りを取り払うと約50m²になります。もちろんシャワー室、ステージモニターもそれぞれ設置。調光室・音響調整室もコンピュータ制御による最新鋭の機材を導入し、行き届いた演出効果を発揮します。
映写室には16mm・スライド映写機とビデオ・プロジェクタを備えています。



マリンホール全景（客席より）

■ 負荷設備

- 第1・2ボーダーライト _____ 200W × 63 灯 × 2 列 [各 6 回路]
- プロセニウムサスペンションライト _____ C 型 30A コンセント × 24 コ [8 回路]
- 第1・2・3・4サスペンションライト _ C 型 30A コンセント × 48 コ × 4 列 [各 16 回路]
- トーメンタルライト _____ 1kw × 16 台 [8 回路]
- アッパー水平ライト _____ 500W × 64 灯 [48 回路]
- ロー水平ライト _____ 500W × 64 灯 [48 回路]
- フロアコンセント（舞台前） _____ C 型 30A × 8 コ [8 回路]
- フロアコンセント（舞台袖） _____ C 型 30A × 24 コ [24 回路]
- フロアコンセント（舞台後） _____ C 型 30A × 12 コ [12 回路]
- ウォールコンセント（客席） _____ C 型 30A × 3 コ [3 回路]
- フットライト（埋込型） _____ 60W × 66 灯 [3 回路]
- 花道フットライト（引掛型） _____ 60W × 28 灯 [4 回路]
- 天井反射板ライト _____ 500W × 34 台 [切替 6 回路]
- 正面反射板ライト _____ 100W × 56 灯 [切替 3 回路]
- フロントサイドスポットライト _____ 1kw × 32 台 [16 回路]
- 第1シーリングスポットライト _____ 1kw × 24 台 [12 回路]
- 第2シーリングスポットライト _____ 1kw × 8 台 [4 回路]
- センターフォロースポットライト _____ 2kw クセノン × 2 台 [直 2 回路]

■ マリンホール概要

客 席 453 席 固定式
（車椅子用スペース 14 台）
舞 台 間口 14m、奥行 12m、高さ 7m

■ 設備概要

設備容量 300KVA
（MCCB 4P 1000AF/1000AT）
舞台調光器 3KW × 178 台
6KW × 16 台
客席調光器 4KW × 6 台
3KW × 1 台
負荷回路数 179 回路
（直 2 回路、切替 9 回路）



ホワイエ

古き良き時代のパリの香りがするホワイエ。天井へ映し出されるライトと街路灯を思い出させる照明設計はステージの合間の語らいを上品に演出します。



緞帳

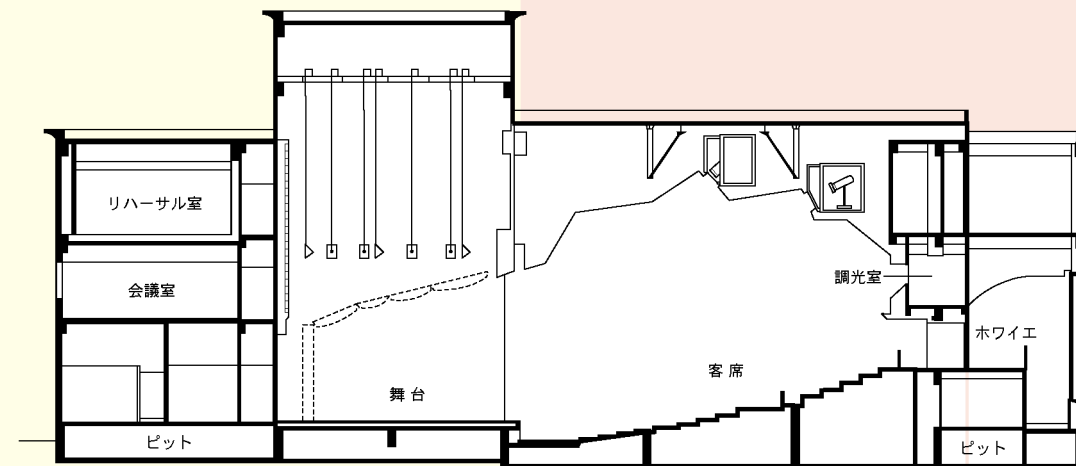
国松 登 画伯作
（1907～1994）
「黎明（れいめい）」
高さ 7 m 幅 14m

■ 照明操作卓（F203 タイプ）

- 記憶シーン数：500 シーン
- タイムメモリー設定：0.1～999.9 秒
- チェイス：20 パターン × 99 ステップ
- プリセットフェーダ _____ 80 本 × 3 段
- 段マスタフェーダ _____ 3 本
- A/Bクロスフェーダ _____ 1 組
- I N/O U Tフェーダ _____ 1 組
- チェイスマスタフェーダ _____ 4 本
- サブフェーダ _____ 20 本
- レベルウィール _____ 1 本
- タイムウィール _____ 1 本
- サブマスタフェーダ _____ 1 本
- 客席自動調光操作スイッチ _____ 1 式
- 3.5インチフロッピーディスク _____ 2 式
- カラー CRT _____ 1 台

■ 選択方式（デジクロII）

- 記憶場面 6 場面。
- 場面選択スイッチ _____ 6 コ
- コマンドスイッチ _____ 1 式
- テンキースイッチ _____ 1 式
- 負荷選択デジタイザ _____ 1 式
- 3.5インチフロッピーディスク _____ 2 式
- カラー CRT _____ 3 台



マリンホール断面図



調光室