



韮崎市文化ホール

所在地 〒407 山梨県韮崎市藤井町坂井 205 番地 TEL (0551) 20-1155

施主 山梨県韮崎市
設計 KK 建築モード研究所

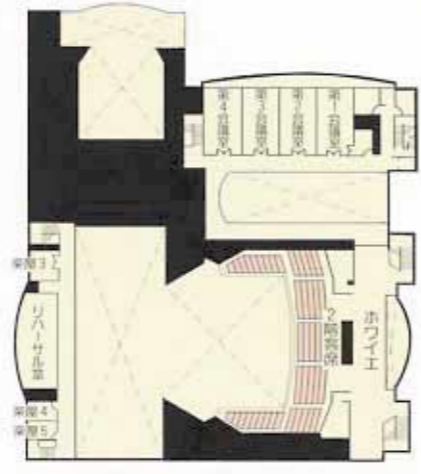


エントランスホール

1F 平面図



2F 平面図



OPEN 95.9



平和観音像
韮崎市を一望できる七里岩南端にひときわ目につくこの観音像は、市民の平和と安全を祈願して昭和36年建立されました。高崎、大船の観音像と合わせ関東三観音のひとつ。像の下には約千年の歴史をもつ弘法大師の勧請と伝えられる窟観音があります。

ひとことPR

韮崎市文化ホール 文化ホール事務室 室長 浅川晃さんに伺いました。

韮崎市は甲斐武田家発祥の地としての歴史を持つとともに、山梨県の北西部に位置し古くから交通の要衝として、甲州街道に、駿信往環・佐久往環が交わり、かつては韮崎宿として宿問屋を中心に人馬の行き交う宿場町として栄えてきました。

近年は中央自動車道の全線開通や近い将来には中部横断自動車道の開通が予定されています。今後は、人の交流や情報などが集中するクロスポイントとして独自の文化創造と発展が期待されています。

平成7年秋にオープンした、韮崎市文化ホールは、武田の里をモチーフにした文化の殿堂に相応しい外観を有し多種多様な文化活動に対応できるよう大ホール1000席、小ホール300席、美術展示室、会議室を備え最新の舞台設備を取り入れた施設となっています。

これらの効果的な活用により、峡北広域圏の中核文化施設としての役割を担うとともに、市民文化の飛躍的向上と福祉の増進に寄与していきたいと考えています。

文化ホールの運営に当たりましては、市民の主体的・創造的な文化活動への支援をはじめ、様々な芸術文化にふれる機会の充実やふるさとの歴史文化の継承に努めていきたいと思っています。



株式会社 松村電機製作所

本社 〒113 東京都文京区根津 2-12-1 TEL03(3821)6161(代) FAX03(3821)6186
本社分室 〒110 東京都台東区池之端 2-7-17 台南ビル TEL03(3823)7701(代) FAX03(3821)6160
東京支店 〒113 東京都文京区根津 2-12-1 TEL03(3821)6161(代) FAX03(3821)6186
関西支店 〒530 大阪市北区天満 2-12-16 TEL06(352)0245(代) FAX06(352)2972
中部支店 〒460 名古屋市中区栄 4-7-10 栄第8ロイヤルビル TEL052(265)1591(代) FAX052(265)1590

大州支店 〒812 福岡市博多区博多駅前1-15-20 日本団体生命ビル TEL092(451)3831(代) FAX092(451)3829
東北支店 〒980 仙台市青葉区五橋1-8-2 KJビルディング TEL022(221)7791(代) FAX022(267)6892
中国支店 〒730 広島市中区大手町3-1-7 ユナイテッドエムケイビル TEL082(245)8161(代) FAX082(245)1537
札幌支店 〒060 札幌市中央区南三条西3-8-1 スワン札幌ビル TEL011(210)9561(代) FAX011(210)9562
金町工場 〒125 東京都葛飾区金町 2-12-9 TEL03(3607)2166(代) FAX03(3627)2505
川越工場 〒350 埼玉県川越市芳野台 2-8-44 TEL0492(25)7111(代) FAX0492(25)3314

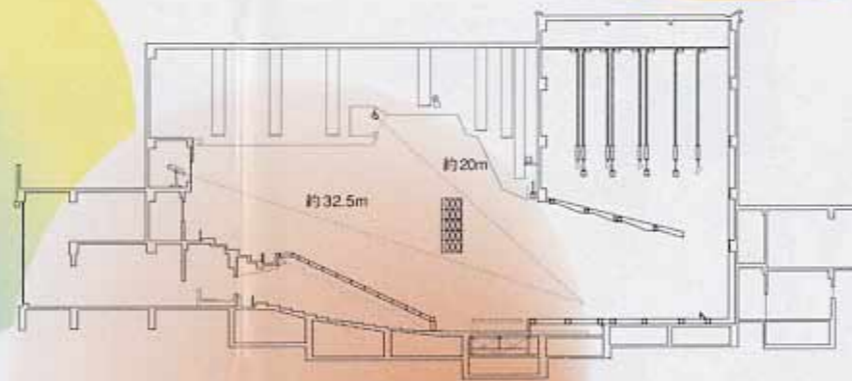
U-QYQVRIQZ / G・SY・VT

No.163

恵まれた自然と歴史の息づくまち『武田の里 にらさき』



大ホール断面図



■大ホール概要 (バルコニー・ワンスロープ複合形式)

- 客 席 1000席 (身体障害者席4席、母子席6席)
オーケストラピット使用時 916席
- 舞 台 間口18.0m、奥行15.7m、高さ9.0m
- 設備容量 300KVA (MCCB 4P 1000AF/1000AT)
- 舞台調光器 3kw × 203台、3kw × 4台 (作業灯回路)、6kw × 8台
- 客席調光器 3kw × 6台、4kw × 6台、6kw × 2台
- 負荷回路数 291回路 (直4回路、切替40回路、客席調光32回路)

地域文化の飛躍的向上と

人々の心をつなぐ交流の場

ひとことPR
KK 建築モード研究所 設計部 設計部長 小田原 敏雄 さんに伺いました。

近年の文化ホールは、文化活動のニーズの多様化に伴って、音楽や演劇など幅広く対応した多目的な施設とする一方、「演ずる側」「観る側」の高度化した要望により、ホール形態や舞台設備のグレードが年々高くなりつつあり、今回の計画にあたっては、制約された工事費の中で、これらの要求をいかに満足させるかが一つの課題となった。

大ホールの形態は、音響的に優れたワンスロープ型と、視覚的に観やすいバルコニー型の双方を取り入れた兼用型ホールとし、残響可変装置や可動プロセニウムなどにより、多目的な利用に配慮した。また使用頻度の比較的低いオーケストラピットは組立て式床を採用した。小ホールは、音楽を主体としたシューボックス型のホール形態としながら、可動プロセニウムや音響反射板を反転して袖幕や文字幕を構成する多目的なホールとした。

一方、舞台設備は将来、機器の拡張や新システムの導入にも充分対応できる機種を選定及びスペースを確保すると共に、配管・配線など将来を見越した整備を行った。

■調光操作卓 (F151)

~多彩な機能と操作性を内蔵した新しいコンパクトタイプ~
メモリーシーン容量 / 1000 シーン

割込記憶は9シーン、時間記憶はフェード・ディレイタイム0~999.9秒、ウェイトタイム0.1~999.9秒、サブフェーダはページ数50ページで1ページ20サブフェーダ(20シーン)、チェイスは50パターン×99ステップ(トータル1000ステップ)、ステップのタイム再生は0.05~9.99秒。

- プリセットフェーダ 80本×3段
- A/Bクロスフェーダ 1組
- U/Dフェーダ 1組
- チェイスパターン選択スイッチ 20コ
- 段マスタフェーダ 3本
- サブフェーダ 20本
- 3.5インチフロッピーディスクドライブ 1式
- カラーCRT 1台

■選択方式 (DG-II)

記憶場面数/主場面6+調仕込場面12 (同時3場面実行可能)

仕込作業を簡単にしたファンクションキー、ハイレベルな照明演出を可能にしたダブル・トリプルバック機能、機能性を重視したデジタイザー、ワイヤレスコントローラ、など使い勝手の広がったデジタルクロスバです。

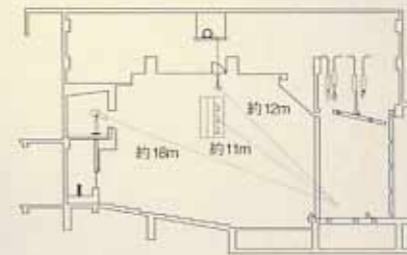
- 場面選択スイッチ 6コ
- 負荷選択デジタイザー 1式
- レベルウイール 1式
- バックアップシステム 1式
- カラーCRT 2台
- ワイヤレスコントローラ 1式

■負荷設備

- 第1~3ボーダーライト 200W × 80灯 × 3列 (切替各8回路)
- 第1~3サスペンションライト C型20Aコンセント × 40コ × 3列 (各20回路)
- C型30Aコンセント × 20コ
- 第4サスペンションライト C型20Aコンセント × 32コ (16回路)
- C型30Aコンセント × 16コ
- アッパー・ホリゾンライト 500W × 72台 (8回路)
- ロー・ホリゾンライト 500W × 80灯 (16回路)
- フロア・コンセント/舞台前 C型30Aコンセント × 8コ (8回路)
- フロア・コンセント/舞台袖 C型30Aコンセント × 24コ (24回路)
- フロア・コンセント/舞台袖 C型60Aコンセント × 4コ (直4回路)
- 揚幕コンセント C型30Aコンセント × 4コ (4回路)
- フットライト/埋込型 60W × 96灯 (4回路)
- 花道フットライト/引掛型 60W × 30灯 × 2列 (4回路)
- プロセニウムサスペンションライト C型20Aコンセント × 24コ (8回路)
- 天反ライト/ダウンライト 500W × 56灯 (切替16回路)
- コンダクタースポットライト 650W × 2台 (1回路)
- フロントサイドスポットライト 1kw × 40台 (20回路)
- シーリングスポットライト 1kw × 36台 (18回路)
- センターフォロースポットライト 2kw クセノン × 2台 (直2回路)



小ホール断面図



■小ホール概要 (固定席・ワンスロープ形式)

- 客 席 300席 (身体障害者席4席、母子席6席)
- 舞 台 間口11.0m、奥行6.0m、高さ7.5m
- 設備容量 67.5KVA (MCCB 4P 225AF/225AT)
- 舞台調光器 3kw × 38台
- 客席調光器 3kw × 8台
- 負荷回路数 64回路 (直2回路、切替9回路、客席調光15回路)

■負荷設備

- ボーダーライト 150W × 45灯 (切替3回路)
- サスペンションライト C型20Aコンセント × 18コ (6回路)
- アッパー・ホリゾンライト 200W × 72台 (6回路)
- ロー・ホリゾンライト 150W × 72灯 (6回路)
- フロア・コンセント/舞台前 C型30Aコンセント × 12コ (6回路)
- フットライト/置型 60W × 60灯 (3回路)
- 客席サスペンションライト C型20Aコンセント × 18コ (6回路)
- 天反ライト/ダウンライト 500W × 20灯 (切替6回路)
- フロントサイドスポットライト 1kw × 6台 (2回路)
- センターフォロースポットライト 500w クセノン × 2台 (直2回路)



■調光操作卓 (F102)

- *メモリーシーン容量/約250シーン
- *割込記憶/9シーン
- *タイムメモリー設定/0.1~999秒
- *チェイス/8パターン × 32ステップ
- *記憶場面/4場面 (プロローショナルバック機能付)
- *バック機能/32CH: 512DIM
- *プリセットフェーダ/32本 × 2段
- *修正フェーダ/32本 × 1段



調光室



調光室