

結婚披露宴や 各種パーティ等が可能です

大会議室

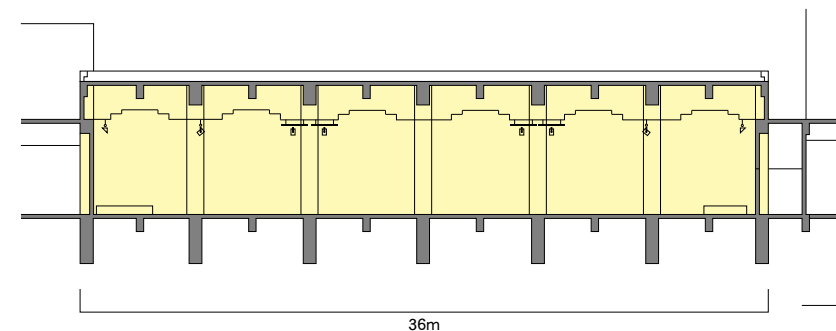
客席 移動席500席
面積 658㎡ (3分割可)
電源容量 200KVA [大ホールと共用]
(MCCB 4P 225AF/225AT)
客席調光器 2kw×30台
負荷回路数 調光24回路, 直10回路



大会議室

負荷設備

第1天井ライトバトンコンセント	C型20A×9個×2式	6回路
第2天井ライトバトンコンセント	C型20A×8個	4回路
第3天井ライトバトンコンセント	C型20A×2個×2式	2回路
天井ライトバトンアッパー・ホリゾントライト	100w×72灯<3色配線>	6回路/一部並列回路
調光ウォールコンセント	C型20A×9個	6回路/一部並列回路
直ウォールコンセント	C型20A×8個	直8回路
フォロースポットライト	650w×4台	
ホワイエライティングレール	15A×5列	直2回路/一部並列回路



36m

断面図/大会議室

ワゴン操作パネル

操作主幹スイッチ	1組
客席フェーダ	2本
リモコンスイッチ	24個
作業灯スイッチ	1組

照明操作盤 [1]・[3]

操作主幹スイッチ	1組
客席フェーダ	2本
リモコンスイッチ	24個
作業灯スイッチ	1組

照明操作盤 [2]

操作主幹スイッチ	1組
客席フェーダ	2本
リモコンスイッチ	6個
作業灯スイッチ	1組

六ヶ所村文化交流プラザ

Cultural Exchange Plaza

スワニー



所在地 〒039-3212 青森県上北郡六ヶ所村大字尾駸字野附1-8
Tel. 0175-72-3400
施主 青森県 六ヶ所村役場
設計 株式会社 U&A都市・建築設計事務所

全景



エントランスホール

ひとことPR

六ヶ所村文化交流プラザ 担当 佐藤 広 さんに伺いました。

当村は、青森県下北半島の付け根の太平洋側にあり、南北33km東西14kmと細長く、古くから6つの村があったところから『六ヶ所村』と名づけられています。現在、次代のエネルギーを支える原子燃料サイクル事業の推進をしており、今後、ITERや放射線研究施設等の誘致により、世界の六ヶ所村としての科学学園都市を目指したまちづくりを進めることとしております。これら事業の進展に伴う新たな流入者や住民との交流を促進しながら、新しい文化の創造、育成を積極的に押し進めるため、21世紀を展望した文化的まちづくりの中核施設として、平成9年7月に六ヶ所村文化交流プラザ(愛称:スワニー)がオープンしました。

スワニーは、鉄筋コンクリート3階建て、延べ床面積は5,433㎡、大ホール(固定席706席)、大会議室、小会議室、和室研修室、調理実習室、パントリー、リハーサル室、楽屋があり、図書館が併設されています。中でも大ホールは、こけら落としコンサート(東京交響楽団)で、指揮者の飯森範親氏が『日本を代表する響き!!』と絶賛された素晴らしい響きのホールです。また、6ヶ国語の同時通訳設備を備えているため、国際会議が可能になっているなど最新の機器が導入されています。

大会議室は、最大500人まで収容ができ、結婚披露宴や各種パーティも可能になっていて多目的に利用ができます。

図書館は、蔵書規模約3万冊、児童書を充実させるとともに、初心者にも簡単に扱えるタッチパネル方式の検索用コンピュータやCD、VT、LDの視聴覚資料(館内での視聴及び貸出も可能)を備えています。

今後、スワニーが村内外の文化交流活動の拠点施設として親しまれ、大いに利用されるよう努力していきたいと考えています。

建築概要

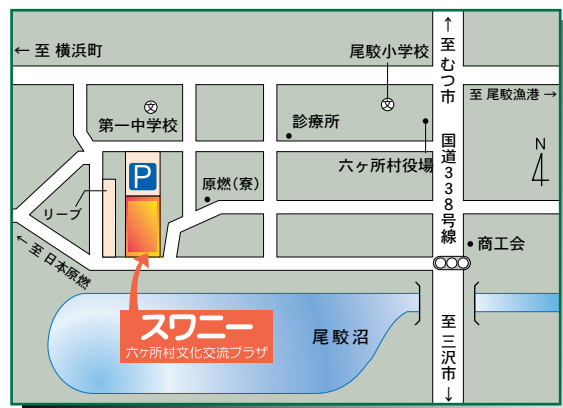
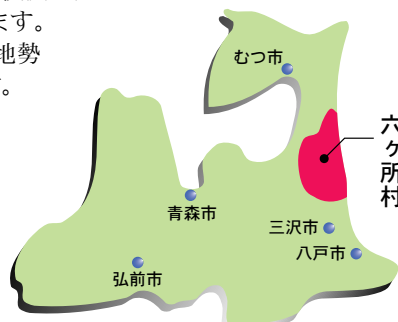
敷地面積	19,200㎡
建築面積	5,155㎡
延床面積	5,433㎡
構造	鉄筋コンクリート造 地上3階
工事期間	1995年6月～1997年3月
OPEN.	1997年7月

六ヶ所村

県の東部、下北半島の柄の部分の東側の地域を占めて太平洋に面し、北は東通村、西は横浜・野辺地の両町に接し、南は三沢市と接しています。

村域の西側は下北丘陵が縦走り、地勢は東側に傾斜して台地となっています。海岸線は単調な砂浜が多く、南側は湖沼地帯を形成しています。

尾駸沼は太平洋とつながり、海水が流入するいわゆるかん水湖でニシンがとれ、また、渡り鳥の保護及び観察のために日本野鳥の会が指定した「渡り鳥指定観測地」になっています。



ISO9001:2000認証
JUSE-RA-1041

東北支店 〒980-0022 仙台市青葉区五橋1-6-2KJビルディング TEL022(221)7791(代) FAX022(267)6892
中国支店 〒730-0032 広島市中区立町1-2 0広島立町NOFビル TEL082(245)8161(代) FAX082(245)1537
札幌営業所 〒060-0063 札幌市中央区南三條西3-8-1スワン札幌ビル TEL011(210)9561(代) FAX011(210)9562
沖縄営業所 〒900-0033 那覇市久米1-15-1上山ビル TEL098(860)6377(代) FAX098(860)6392
MFV(分社) 〃 〒110-0008 東京都台東区池之端2-7-17井門池之端ビル4階 TEL03(3821)6161(代) FAX03(3821)6186
サビセンター 〒125-0052 東京都葛飾区柴又3-5-6 TEL03(3607)2166(代) FAX03(3627)2505

株式会社 松村電機製作所

<http://www.matsumuradenki.co.jp>

本社 〒113-0031 東京都文京区根津2-12-1 TEL03(3821)6169(代) FAX03(5685)3144
東京支店 〒110-0008 東京都台東区池之端2-7-17井門池之端ビル4階 TEL03(3821)6161(代) FAX03(3821)6186
関西支店 〒530-0043 大阪市北区天満2-12-16 TEL06(6352)0245(代) FAX06(6352)2972
中部支店 〒460-0008 名古屋市中区栄4-7-10栄第8ロイヤルビル TEL052(265)1591(代) FAX052(265)1590
九州支店 〒812-0011 福岡市博多区博多駅前1-15-20EMC博多駅前ビル TEL092(451)3831(代) FAX092(451)3829

No.186

MATSUMURA

株式会社 U & A 都市・建築設計事務所

担当 中野信行 さんに伺いました。

世界の「六ヶ所村」となりつつある村の尾駮沼を見おろす雄大なロケーションの尾駮レイクタウンに建設された文化交流プラザ(スワニー)は、固定席706席(母子20席を含む)の大ホール、多目的に利用できる500名収容の大会議室、60帖の和室研修室、その他小会議室を備えた集会ゾーンと、3万冊の蔵書が可能な図書館を併設した複合施設であります。

キャメルカラーの外観は、やさしい曲線と力強さの丸列柱の構成を基本に周辺に調和し、且つシンボリックなデザインとなるよう心掛けた。

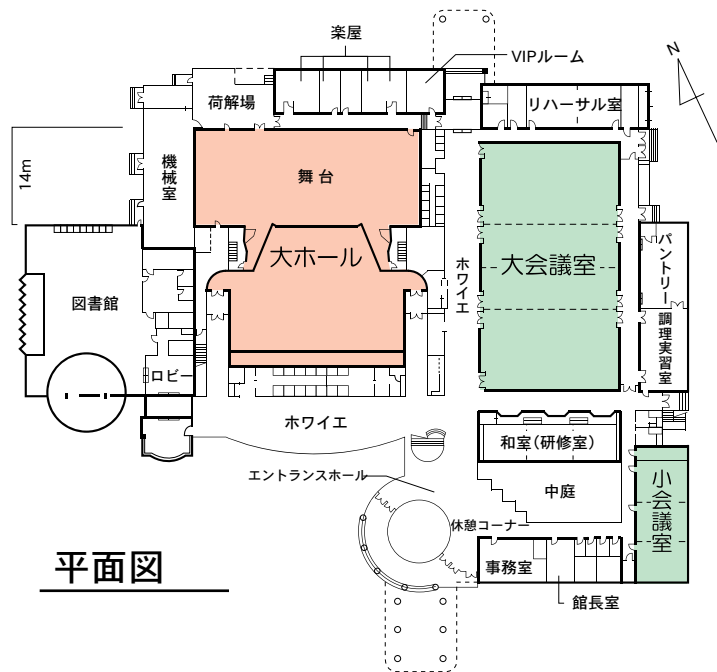
エントランスのステンドグラス『未来へのつばさ』や、大ホールの『遙かな時空をこえて』と題した緞帳は、六ヶ所村の未来を象徴するのにふさわしいものである。人口1万2千人弱の村としては全国屈指の施設であり、二十一世紀を展望した国際科学学園都市を目指し、地域住民および国際交流の場として、人材育成の場として、十分に機能を果たしていると思っております。

人・自然・文化・産業が輝く“共生のまち”を目指している六ヶ所村文化交流プラザは21世紀を展望した新しいまちづくりのシンボルとして誕生しました

六ヶ所村文化交流プラザ スワニー Cultural Exchange Plaza

21世紀を展望した文化的まちづくりの中核施設として、新たな人口流入や外国からの技術者の来訪など国際的な交流機能、原子燃料サイクル施設やITER誘致に係る国際会議の場としての機能、地域住民の文化活動、人材育成の機能を果たすものとして文化交流プラザ(スワニー)は整備されました。

大ホールには6ヶ国語同時通訳設備を備え、また結婚披露宴や各種パーティ等が可能なシャンデリアの輝くゴージャスな大会議室、和室研修室、図書館等が完備

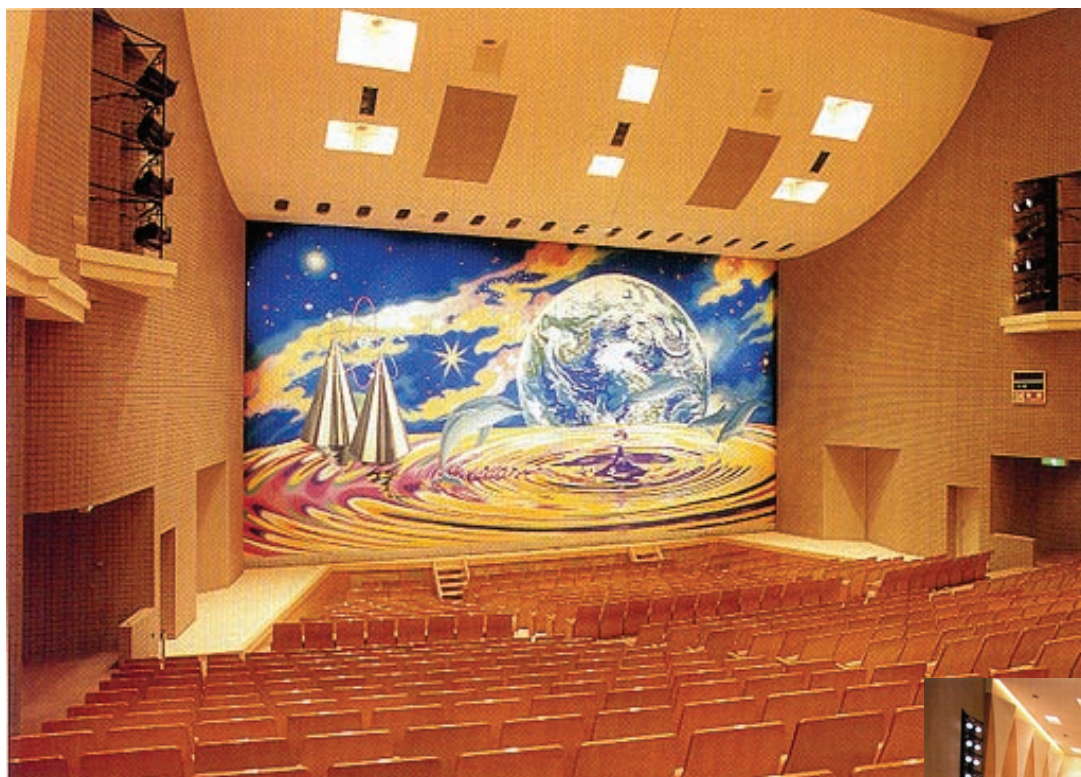


大ホール

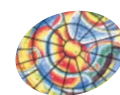
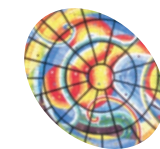
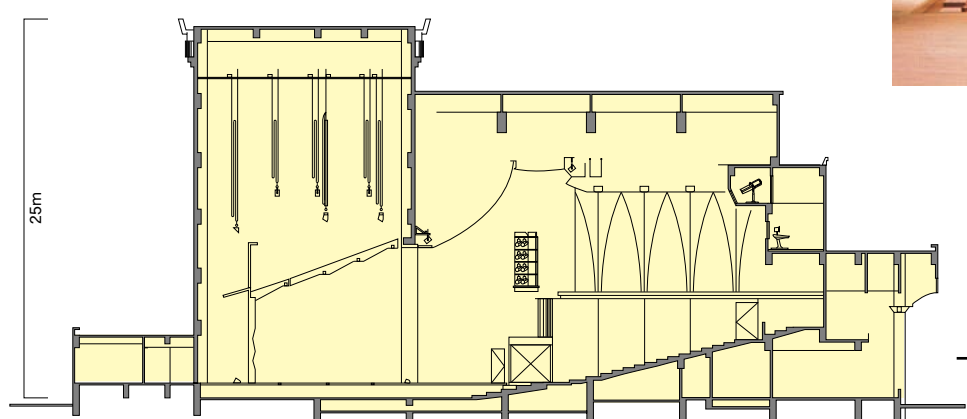
- 客席 固定席706席(その内 母子室20席)
- 舞台 間口16.7m, 奥行13.4m, 高さ9m
- 電源容量 200KVA [大会議室と共用]
(MCCB 4P 600AF/600AT)
- 舞台調光器 3kw×124台
- 客席調光器 3kw×11台, 2kw×2台
- 負荷回路数 調光112回路, 直6回路, 切替8回路

負荷設備

- 第1・2ボーダーライト 200w×72灯×2列<4色配線/上下・中区分> 各8回路
- プロセニウムサスペンションライト C型20A×16個×2列 8回路
- 第1・2サスペンションライト C型20A×36個×2列 各12回路
- アッパー・ホリゾンライト 300w×64台 8回路
- ロー・ホリゾンライト 200w×80灯<4色配線> 8回路
- フットライト C型30A×3個 3回路
- 花道フットライト C型30A×4個 4回路
- 天井反射板ライト 300w×44台 切替8回路
- フロアコンセント<袖> C型30A×18個 18回路
- フロアコンセント<後> C型30A×3個 3回路
- 客席ウォールコンセント C型30A×4個 直4回路
- フロントサイドスポットライト 1kw×16台 8回路
- シーリングスポットライト 1kw×12台 12回路
- センターフォロースポットライト 1kw×セノン×1台 直2回路



大ホール 客席から



ホワイエ



ステンドグラス エントランスホール内



正面玄関



結婚式場

調光操作卓 F151タイプ

- 【メモリー容量】1000キュー
- 【割込記憶】9キュー
- 【時間記憶】フェード/ディレイタイム0~999.9秒, ウェイトタイム0.1~999.9秒
- 【バッチ機能】4場面+1:1, 120CH:512DIM
- 【サブ機能】50ページ, サブフェーダでチェイスの再生が簡単
- 【チェイス機能】50パターン×99ステップ(トータル1000ステップ)
- 【チェイスタイム】0.05~9.99秒

- | | | | |
|-------------|--------|-----------------|----|
| プリセットフェーダ | 60本×3段 | メモリーデータ入力操作部 | 1式 |
| A/Bクロスフェーダ | 1組 | 客席自動調光操作部 | 1式 |
| 段マスタフェーダ | 3本 | 作業灯スイッチ | 2個 |
| サブフェーダ | 20本 | 3.5インチフロッピーディスク | 1台 |
| UP/DOWNフェーダ | 1組 | 14インチカラーディスプレイ | 1台 |
| チェイスフェーダ | 1本 | | |

舞台袖操作パネル

- サブ/段マスタフェーダ 10本
- 客席自動調光操作部 1式
- 作業灯スイッチ(舞台・客席) 各1組



調光操作卓

図書館内児童コーナー