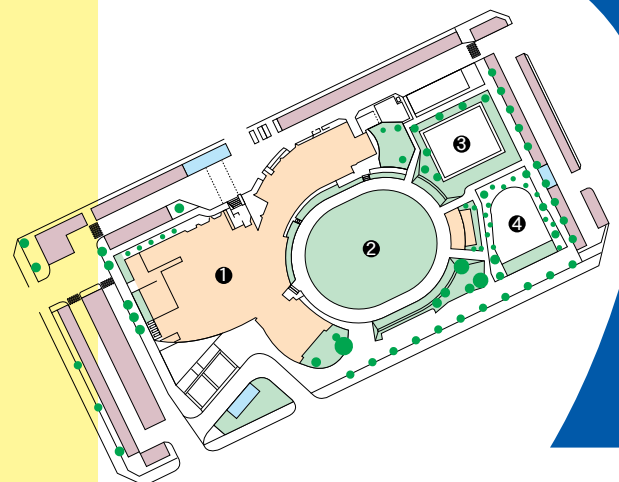




羽合町健康福祉センター
ハワイアロハホール
Hawai Aloha Hall

所在地 〒682-0722鳥取県東伯郡羽合町長瀬584
 Tel. 0858-35-5678
 施主 鳥取県 東伯郡 羽合町
 設計 株式会社 白兎設計事務所



- ① 羽合町健康福祉センター
- ② 憩いの場
- ③ ゲートボール場
- ④ ちびっこ広場
- 駐車場



建築概要

敷地面積 22,100.81㎡
 延床面積 3,675.31㎡
 構造 鉄筋コンクリート造 及び 鉄骨造
 地上3階
 工事期間 1996年8月～1997年8月
 O P E N . 1997年10月



▲ハワイアロハホール 客席から舞台



▲全景

ひとことPR

ハワイアロハホール 参事 **松本 徹** さんに伺いました。
 羽合町は鳥取県のほぼ中央部に位置し、東西6キロメートル、南北3キロメートルの平坦な田園の町です。美しい自然と温泉に恵まれた観光地「日本のハワイ」として知られています。この羽合町初の文化ホールとして「ハワイアロハホール」がオープンいたしました。

客席数は494席と控えめですが、天井の高さや座席の幅、空間の取り方等、あらゆる意味で意図的な余裕を持たせたホールです。

ホール設備の導入に際し、県内でも後発の文化ホールであることから、舞台照明設備には特に厳しい条件を課しました。良好な操作性や多様な機能、堅牢性はもちろん、充実したアフターメンテナンスや機器の拡張性にも配慮しました。松村電機の照明設備はこうしたホールの要求を高いレベルでクリアしています。納入いただいた調光操作卓F151は、プロユースを想定したその機能の豊富さから、いかなる舞台演出にも容易に応じることができ、舞台を楽しむ観客からも、照明を操作する側からも満足の声を聞くことができます。

当ホールの充実した舞台設備は、県内外を問わず高い評価をいただいています。また、鳥取県のちょうど中央部に位置するという恵まれた地理的条件もあって、開館以来着実にその利用者数を増やしています。しかしその一方で、利用者からホールへのソフト的、ハード的な要求も徐々に高度なものになってきており、ホール職員一同、その期待に応える責任を痛感しています。お越しいただいたすべての方々に、「満足」をお持ち帰りいただく、ハワイアロハホールはそんなホールを目指しています。



NO. 188

ホワイエ FOYER

エントランスを抜けると、柔らかな自然光が差し込むホワイエが広がります。各施設までフラットな床構造で、身体の不自由な方も快適に移動できます。



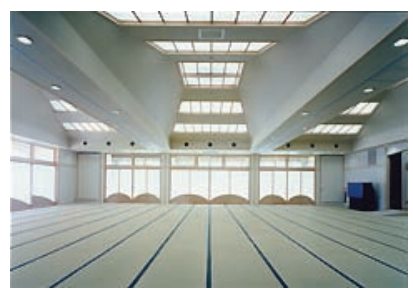
ホワイエ

インフォメーション INFORMATION

2カ所の電光案内板で、センター各施設当日の行事や催しを案内しています。

楽屋 DRESSING ROOM

洋室(36㎡)と和室(22.71㎡)があります。



集会室▲

集会室 MEETING ROOM

各種集会、講演会、発表会、お茶会などに利用でき、畳144帖の広々とした空間は3つに仕切ることが可能です。また、災害時には避難所となり、3基の発電機により非常時にも安定した電気の供給が得られます。

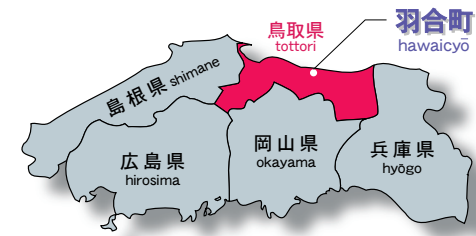
研修室 LEARNING ROOM

会議(40名程度まで対応)やリハーサルに使用。室内を2つに仕切ることができ、エレクトリックピアノの自動演奏も楽しめます。

健康福祉センター 施設概要

- **身体障害者デイサービスセンター**
機能訓練、創作的活動等、身体障害者デイサービスに使用します。
- **高齢者活動室**
和室と一体的に高齢者の方の憩とくつろぎの部屋として使用します。
- **健康保健室**
成人(婦人)・老人保健のための健康診断やリハビリに使用します。
- **診察室**
予防接種や健診、検診に使用します。
- **ボランティア室**
ボランティアの研修、集会、作業に使用します。
- **ふれあいトイレ**
- **栄養指導室**
皆さんの健康づくりのため栄養指導や実習そして配食サービスに使用します。
- **検査室**
健診、検診に際して可能な検査を行います。
- **相談室**
相談活動や日常の相談に使用します。

鳥取県 羽合町



羽合町は県の中中部、日本海に面した町で、西は天神川をへだてて北条町と倉吉市、東は泊村に通じ、南部は東郷湖の北西岸を占めています。

歴史の古さは、山陰でも有数の橋津(馬ノ山)古墳群や、女性を埋葬した箱式石棺の出土をみた長瀬高浜遺跡などでも知られています。

見所としては、東郷湖畔のはわい温泉をはじめ、羽柴秀吉と吉川元春の対陣で有名な古戦場・馬ノ山や国指定名勝の尾崎氏庭園、東郷湖羽合臨海公園・羽合海水浴場など。

はわい温泉の東南の湖中からは高熱の温泉がわき、そこには名物の湖上温泉が建てられていて、岸から木橋が湖中の旅館にまで通じ、欄干に設けられたポンボリに火がともるころの情趣は、まさにはわい温泉ならではの美しさがあります。



株式会社 松村電機製作所

http://www.matsumuradenki.co.jp

本社 〒113-0031 東京都文京区根津2-12-1 TEL03(3821)6169(代) FAX03(5685)3144
 東京支店 〒110-0008 東京都台東区池之端2-7-17井門池之端ビル4階 TEL03(3821)6161(代) FAX03(3821)6186
 関西支店 〒530-0043 大阪府北区天満2-12-16 TEL06(6352)0245(代) FAX06(6352)2972
 中部支店 〒460-0008 名古屋市中区栄4-7-10栄第8ロイヤルビル TEL052(265)1591(代) FAX052(265)1590
 九州支店 〒812-0011 福岡市博多区博多駅前1-15-20EMビル博多駅前ビル TEL092(451)3831(代) FAX092(451)3829



東北支店 〒980-0022 仙台市青葉区五橋1-6-2KJビルディング TEL022(221)7791(代) FAX022(267)6892
 中国支店 〒730-0032 広島市中区立町1-2-0広島立町NCFビル TEL082(245)8161(代) FAX082(245)1537
 札幌営業所 〒060-0063 札幌市中央区南三条西3-8-1スワン札幌ビル TEL011(210)9561(代) FAX011(210)9562
 沖縄営業所 〒900-0033 那覇市久米1-15-1上山ビル TEL098(860)6377(代) FAX098(860)6392
 MVFビルビル 〒110-0008 東京都台東区池之端2-7-17井門池之端ビル4階 TEL03(3821)6161(代) FAX03(3821)6186
 サービスセンター 〒125-0052 東京都葛飾区柴又3-5-6 TEL03(3607)2166(代) FAX03(3627)2505

羽合町健康福祉センター

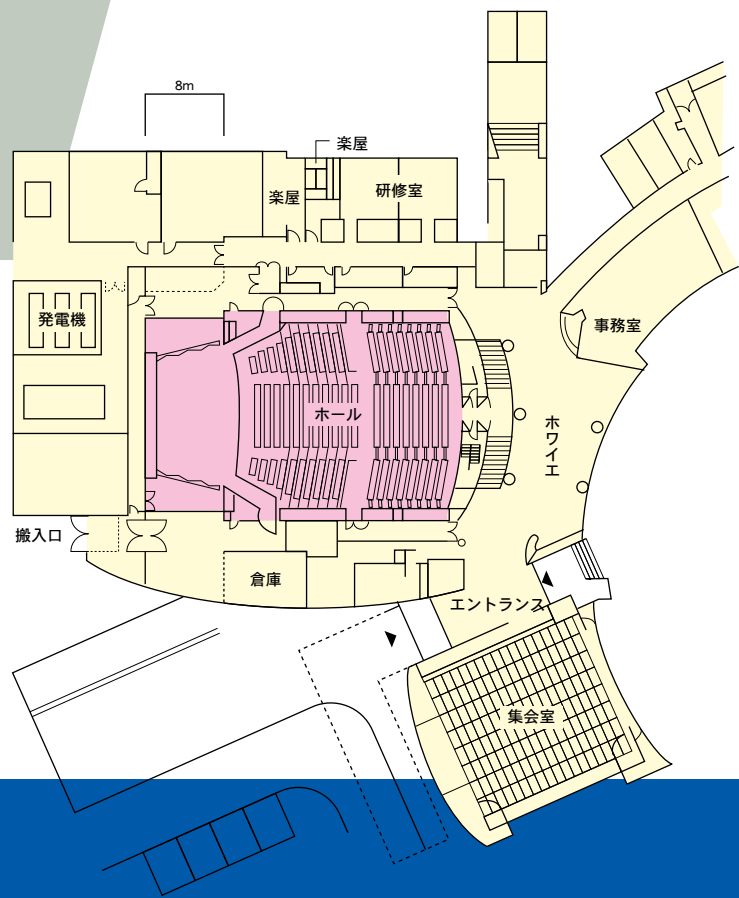
「文化」「健康」「福祉」

羽合町健康福祉センターは、ハワイアロハホールと健康福祉センター、そして子供からお年寄りまで楽しめる憩いの場、ゲートボール場、ちびっこ広場があります。

機能美と造形美の融合が確かな信頼と安らぎを生み出すハワイアロハホールは、感動が集いやさしさが響く、新しい文化を発進します。

地域の人達とともに歩む健康と福祉の場、健康福祉センターは、高齢者や身体の不自由な方はもちろん、すべての人に優しい環境と建物づくりを重点におきました。

羽合町は、「家庭、地域での満足のいく生活」や「健康で心豊かな生涯」を実現するため、美しい自然と恵まれた立地条件を最大限に活用しながら町づくりを進めています。



ハワイアロハホール Hawai Aloha Hall

ハワイアロハホール 概要

- 客席 固定席494席
(その内 車椅子用8席・難聴者ループ)
- 舞台 間口 14m, 奥行 8.6m, 高さ 6.8m
- 電源容量 200KVA(MCCB 3P 1000AF/1000AT)
- 舞台調光器 3kw×96台
- 客席調光器 2kw×19台
- 負荷回路数 調光96回路, 直2回路, 切替8回路



▼ハワイアロハホール 舞台から客席



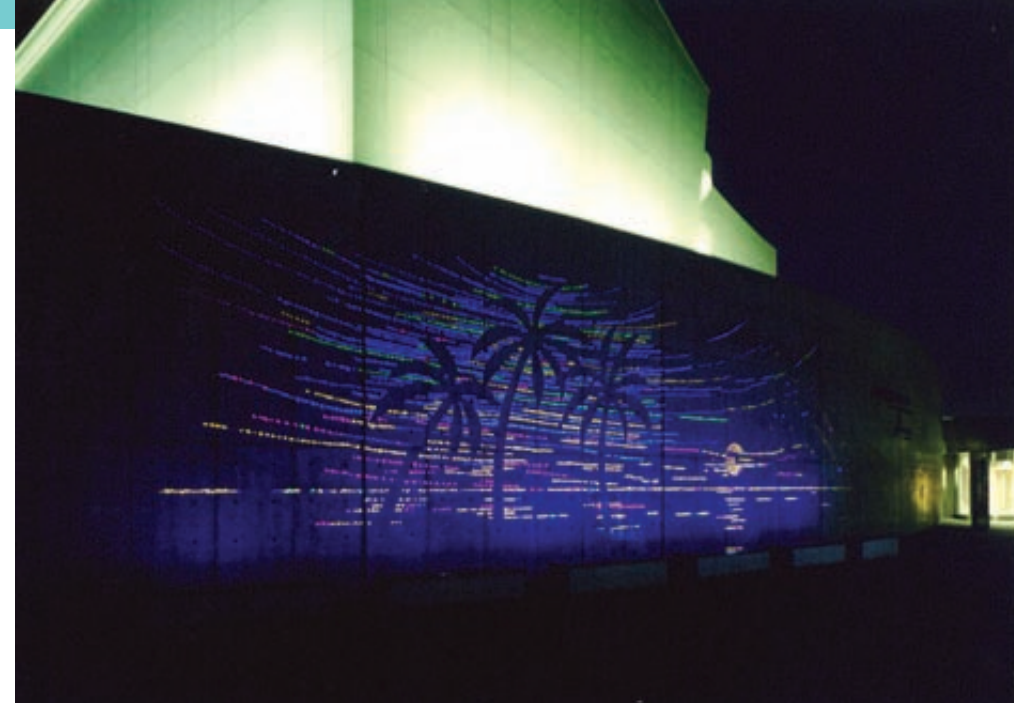
研修室▲



栄養指導室▲



高齢者活動室▲



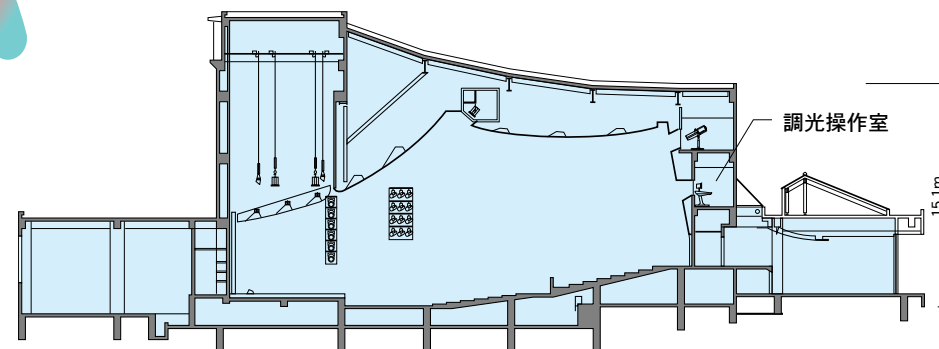
正面アプローチ発光彩石▲

緞帳 Drop Curtain

原画 「燦々」
谷田穎郎 (二紀会会員)
製織 西陣本織織

負荷設備

ポーターライト	200w×64灯<4色配線>	8回路
第1・2サスペンションライト	C型20A×24個×2列	各12回路
アッパーホリゾンライト	300w×72灯<4色配線>	8回路
ローアホリゾンライト	300w×72灯<4色配線>	8回路
フットライト	60w×72灯<3色配線>	
花道フロアコンセント	C型30A×4個	4回路
フロアコンセント<前>	C型30A×6個	3回路
フロアコンセント<袖>	C型30A×12個	12回路
フロアコンセント<後>	C型30A×3個	3回路
フロアコンセント<直用別電源>	平行コンセント×2個	
天反ライト	500w×11台	切替8回路 ※ポーターを切替
	300w×28台	
トーマンタルライト	1kw×12台	6回路 ※将来工事
フロントサイドスポットライト	1kw×24台	8回路
シーリングスポットライト	1kw×24台	12回路
センターフォロースポットライト	1kwクセノン×2台	直2回路



断面図

調光操作卓 F151タイプ

プリセットフェーダ	60本×3段
A/Bクロスフェーダ	1組
段マスタフェーダ	3本
サブフェーダ	20本
UP/DOWNフェーダ	1組
チェイスフェーダ	1本
メモリーデータ入力操作部	1式
フラッシュスイッチモード操作部	1式
客席自動調光操作部	1式
作業灯スイッチ	2個
3.5インチフロッピーディスク	1台
14インチカラーディスプレイ	1台

【メモリー容量】1000キュー
【割込記憶】9キュー
【時間記憶】フェード/ディレイタイム 0~999.9秒,
ウエイトタイム 0.1~999.9秒
【パッチ機能】4場面+1:1, 120CH:512DIM
【サブ機能】50ページ, サブフェーダでチェイスの再生が簡単
【チェイス機能】50パターン×99ステップ(トータル1000ステップ)
【チェイスタイム】0.05~9.99秒



▲調光操作卓 F151タイプ

舞台袖操作盤

サブ/段マスタフェーダ 10本
客席自動調光操作部 1式
作業灯スイッチ 2個

※音響ワゴン組込