

平土間形式の小規模な 多用途イベントホール

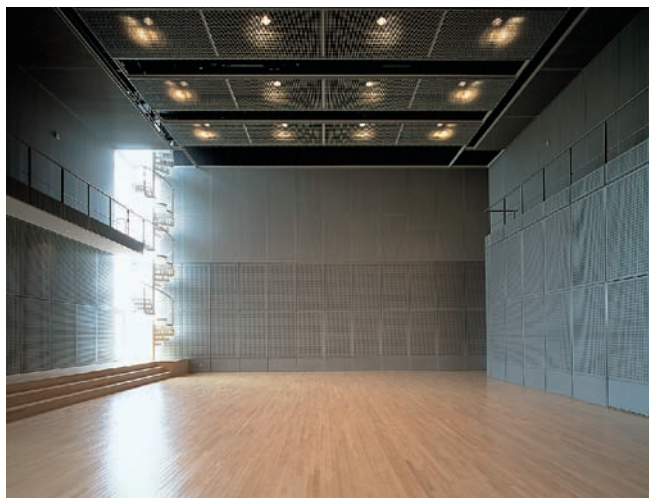
エンドステージタイプ、センターステージタイプ等に自由に舞台設定できます

小ホール 概要

収容人員 200席程度まで (スタッキング席を設置)
面積 間口 10.9m, 奥行 15.2m, 天井高 8.1m(一部10m)
電源容量 100KVA(MCCB 4P 400AF/350AT)
演出調光器 2kw×48台
客席調光器 2kw×24台
負荷回路数 調光75回路, 直7回路, 切替5回路

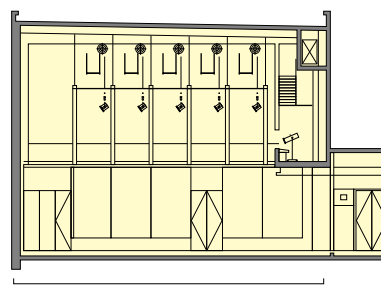
負荷設備 / 小ホール

ライトボタン	C型20A×12個×5列	30回路
ウォールコンセント[1]	C型20A×3個	3回路
ウォールコンセント[2]	C型30A×4個	直4回路
ギャラリウォールコンセント[上・下・後]	C型20A×8個×3列	各4回路
	二型15A×8個×3列	各直1回路
	C型20A×1個×3列	直5回路, 切替5回路
キャットウォークウォールコンセント	C型20A×10個	
フォロースポットライト	1kw×1台	



小ホール

小ホール 断面図



調光操作卓 F101タイプ

調光操作卓 F101タイプ

メモリー容量 250キュー / 割込記憶 9キュー / フェード・ウェイトタイム 0.1~999秒 / チェイス機能 8パターン×32ステップ(0.1~9.9秒)

メモリー操作部	1式	IN/OUTフェーダ	1組
プリセットフェーダ	48本	客席自動調光操作スイッチ	1式
修正フェーダ	48本	ホワイエ一括/分割切替スイッチ	1式
チェイス/修正フェーダ	48本	ホワイエフェーダ	3本
A/Bクロスフェーダ	1組	LCD表示器	1式

N A T O R I I



カフェ



リハーサル室

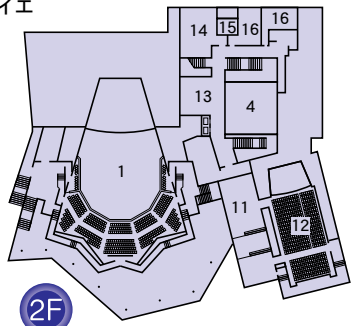
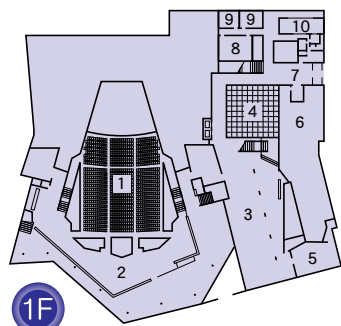
120.3㎡
基本定員30人
ピアノあり



和室

30畳
襖により2分割可能

- | | |
|---------------|-------------|
| 1 大ホール | 11 中ホールホワイエ |
| 2 大ホールホワイエ | 12 中ホール |
| 3 エントランスホール | 13 展示ギャラリー |
| 4 中庭 | 14 リハーサル室 |
| 5 カフェ | 15 ミキサー室 |
| 6 事務室 | 16 音楽練習室 |
| 7 サブエントランスホール | 17 小ホール |
| 8 会議室 | 18 小ホールホワイエ |
| 9 講義室 | 19 演劇練習室 |
| 10 和室 | |



ISO9001:2000認証
JUSE-RA-1041

株式会社 松村電機製作所

http://www.matsumuradenki.co.jp

本社 〒113-0031 東京都文京区根津 2-12-1 TEL03(3821)6169(代) FAX03(5685)3144
東京支店 〒110-0008 東京都台東区池之端2-7-17井門池之端ビル4階 TEL03(3821)6161(代) FAX03(3821)6186
関西支店 〒530-0043 大阪府北区天満 2-12-16 TEL06(6352)0245(代) FAX06(6352)2972
中部支店 〒460-0008 名古屋市中区栄4-7-10栄第8ロイヤルビル TEL052(265)1591(代) FAX052(265)1590
九州支店 〒812-0011 福岡市博多区博多駅前1-15-20EM博多駅前ビル TEL092(451)3831(代) FAX092(451)3829

東北支店 〒980-0022 仙台市青葉区五橋1-6-2KJビルディング TEL022(221)7791(代) FAX022(267)6892
中国支店 〒730-0032 広島市中区立町1-2-0広島立町NOFビル TEL082(245)8161(代) FAX082(245)1537
札幌営業所 〒060-0063 札幌市中央区南三条西3-8-1スワン札幌ビル TEL011(210)9561(代) FAX011(210)9562
沖縄営業所 〒900-0033 那覇市久米1-15-1上山ビル TEL098(860)6377(代) FAX098(860)6392
MVF(別荘) 〒110-0008 東京都台東区池之端2-7-17井門池之端ビル4階 TEL03(3821)6161(代) FAX03(3821)6186
サービスセンター 〒125-0052 東京都葛飾区柴又 3-5-6 TEL03(3607)2166(代) FAX03(3627)2505



名取市文化会館

ひとことPR

株式会社 榎総合計画事務所

担当 上西明さんに伺いました。

名取市文化会館は、地方都市における市民のさまざまな文化活動の活性化を目指し、施設全体をワークショップとして位置づけることにより、市民の日常的な文化活動をサポートする事を意図して計画されました。

敷地は、文化会館だけでなく体育館、市役所も含めた公共ゾーンとして整備されている一角にあり、景観だけでなく機能的にも、開放性と親近感が求められています。そのため、この公共ゾーンを南北に伸びる帯状の公園として構想し、文化の森を作り出すことを考えました。文化会館は、この文化の森のパビリオンとして位置づけられています。

施設は、大中小3つのホールと楽屋群、リハーサル室、練習室、講義室などから構成されています。施設は単に鑑賞する場としてだけでなく、市民による積極的な利用ができるよう、おのおの機能が弾力的に相互利用されるよう計画されています。大中小3つのホールは1, 2, 3階のそれぞれのレベルに分けて配置され、遮音性能が立体的に確保されています。環境の良い南側には、1階に楽

N A T O R I I

所在地 〒981-1224
宮城県名取市増田字柳田520番地
Tel. 022-384-8900
施主 宮城県 名取市
設計・監理 株式会社 榎総合計画事務所

建築概要

敷地面積 27,556.4㎡
建築面積 5,831.3㎡
延床面積 13,652.9㎡
構造 鉄筋コンクリート造 一部鉄骨造
地上4階, 地下1階
工事期間 1995年3月~1997年3月
OPEN. 1997年10月

No. 190

MATSUMURA



ホワイエ



大ホール バルコニー席



全景(夜景)

豊かな自然の中で遙かなる歴史を刻んできた名取
今、時代は、来るべき世紀に向けて
新しい地域文化を求めています。

NATORI

名取市文化会館

(財)名取市文化振興財団 事務局次長 川村 益男 さんに伺いました。

平成9年10月1日、「名取市文化会館」がオープンしました。昭和58年に発表された名取市新総合計画での文化会館建設推進の発表以来、名取市が待望していた芸術文化活動の拠点がここに完成しました。設計は日本を代表する建築家の横文彦氏です。その斬新な外観もさることながら、コンクリート打ちっ放しの柱は、秋田杉の型枠を使ってコンクリートを流し込み、樹液を柱の表面に着色させ独特の絞模様と色合いを実現させるなど、細部に渡ってのこだわりをこめた建物です。

施設面としては、各種舞台設備を備えた本格的な音楽用/演劇用の大ホール(1,350席)、音響に優れた音楽専用の中ホール(450席)、平土間式の小規模な多用途なイベントに使える小ホール(平土間200席程度まで)、そしてリハーサル室や音楽練習室、演劇練習室、会議室、講義室、和室など芸術文化活動の一大拠点にふさわしいハードを備えています。

ソフト面では、舞台芸術の企画や制作に興味のある方向けに「舞台芸術未来工房など」を開催しています。事業の企画立案から事業運営、管理とその実際などを学ぶ、アートプロデュースコース、舞台監督の仕事や照明理論、舞台音響理論とその実施などを学ぶ裏方コースがあり、第一線で活躍中の方を講師に招き、シリーズで受講していただくという企画です。

また、「大人のためのピアノ教室」の開催、受付やチケットテイクを行う市民レセプションの募集や、会館の文化事業と一緒に楽しむための友の会組織である「シーパインズ」のメンバー募集など、市民参加型の会館運営を推進しています。

会館は、使っていただけてこそ価値があります。大ホールなどに限らず、各種練習室やギャラリーなど、どんどん利用してもらいたいです。これからも多彩な企画で、市民の方と一緒にこの会館を盛り上げていきたいと思っています。

大・中ホールの客席灯は、開演前・中・後と照明操作卓にメモリーされています。

大ホール フロントサイドスポットライトは、吊パイプフレームごと可動、開閉。

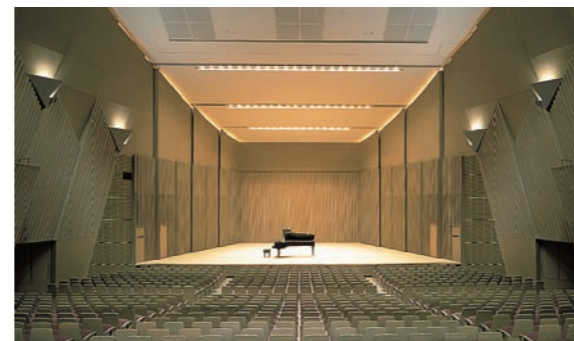
大ホール 舞台から客席



走行式音響反射板、各種舞台機構を備えた本格的な音楽用/演劇用の多機能ホール

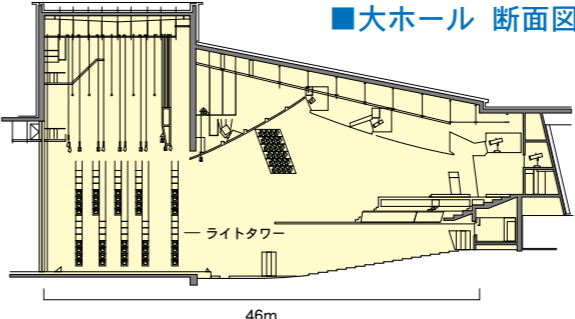
大ホール 概要

客席	固定席 1,350席
舞台	間口 12.7m~17.7m, 奥行 19.4m, 高さ 7.2m~12.0m
電源容量	500KVA(MCCB 4P 2000AF/1800AT)
舞台調光器	3kw×292台, 4kw×48台, 6kw×12台
客席調光器	2kw×60台
負荷回路数	調光364回路, 直17回路, 切替20回路



大ホール 客席から舞台

大ホール 断面図



負荷設備/大ホール

第1ボーダーライト(ブリッジ埋込)	200w×88灯<4色配線/上下・中区分>	8回路
第2・3・4ボーダーライト	200w×88灯×3列<4色配線/上下・中区分>	各8回路
第1サスペンションライト(ブリッジ埋込)	C型30A×60個	30回路
第2・3・4・5サスペンションライト	C型30A×40個×4列	各20回路
プロセニウムサスペンションライト	C型30A×16個	8回路
アッパー・水平ライト	500w×132台	24回路
ロー・水平ライト	300w×90灯<3色配線>	18回路
フットライト	75w×96灯<4色配線>	4回路
ライトタワー[上手・下手 20基]	C型30A×120個	60回路
ギャラリーライト[上手・下手 2列]	C型30A×16個	8回路
花道フットライト用フロアコンセント	C型30A×2個	直2回路
花道ウォールコンセント	C型30A×2個	2回路
走行式反射板ライト	500w×54台	2回路
フロアコンセント[前]	C型30A×9個	9回路
フロアコンセント[袖]	C型30A×62個	24回路
フロアコンセント[奥]	C型60A×8個	直4回路
客席フロアコンセント	C型30A×9個	9回路
オーケストラピットウォールコンセント	C型30A×4個	直4回路
第1・2・3・4・5美術バトンコンセント	C型30A×8個	6回路, 直2回路
フロントサイドスポットライト[上手・下手]	C型30A×4個×5列	各切替4回路
第1シーリングスポットライト	1.5kw×24台×2	各12回路
第2シーリングスポットライト	C型30A×1個×2	各直1回路
第3シーリングスポットライト	1.5kw×24台	12回路
センターフォロースポットライト	C型30A×2個	直2回路
	2kw×24台(12回路)	12回路
	4P30A×4個	12回路
	2kwクセノン×3台	12回路
	フォロースポット用分電盤から分岐	
	【主幹】 MCCB 3P 100AF/60AT	
	【分岐】 MCCB 3P 50AF/30AT×8	

調光操作卓 F151 タイプ

・メモリー容量 1000キュー	メモリー操作部	1式
・割込記憶 9キュー	コントロールCH	120CH
・フェード・ディレイタイム 0~999.9秒	プリセットフェーダ	100本×3段
・ウエイトタイム 0.1~999.9秒	A/Bクロスフェーダ	1組
・サブページ 50ページ	段マスタフェーダ	3本
・チェイス機能	サブフェーダ	20本
50パターン×99ステップ	ムーフフェーダ	1組
(トータル1000ステップ)×2系統	チェイスフェーダ	2本
・チェイスタイム 0.05~9.99秒	客席自動調光操作スイッチ	1式
	3.5インチフロッピーディスク	2式
	14型カラーディスプレイ	1台

●回路選択接続DG6タイプ CH: DIM 120: 352
場面数 6場面
【機能】直/調仕込み、調仕込み、PP仕込み、GRP仕込み、ND仕込み、プレビュー、負荷チェック、CHシフトと交換
14型カラーディスプレイ 1台



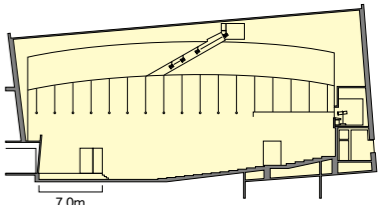
調光操作卓 F151タイプ

室内楽を中心とした音楽専用ホール

中ホール 概要

客席	固定席 450席
舞台	間口 10.9m, 奥行 7.0m
電源容量	100KVA(MCCB 4P 400AF/350AT)
舞台調光器	3kw×23台
客席調光器	2kw×36台
負荷回路数	調光23回路, 直1回路

中ホール 断面図



負荷設備/中ホール

フロアコンセント	C型30A×12個	12回路
フロントサイドライト	C型20A×12個	4回路
シーリングスポットライト	1kw×8台	
	C型20A×24個	7回路
	1kw×14台	
センターフォロースポットライト	C型30A×2個	直1回路
	500wクセノン×2台	

調光操作卓 MD-36C タイプ

プリセットフェーダ	36本×3段
A/Bクロスフェーダ	1組
グループフェーダ	4本
回路スイッチ	36個
PFG切替スイッチ	36個
客席自動調光操作スイッチ	7本
	1式

調光操作卓 MD-36Cタイプ



調光操作卓 MD-36Cタイプ