

世界や人間を感じる

町立図書館 でんでんむし

木の香りに包まれた「町立図書館でんでんむし」は、屋外読書のできる中庭があり、開放感あふれる明るいスペースです。

施設内容

- ・蔵書数 35,000冊
- ・おはなしのへや
- ・児童コーナー
- ・自動検索機
- ・AVコーナー
- ・拡大図書機 ほか
- ・コピーコーナー



舞台照明設備 施工 (だんだんホール) (ごえんホール)

大社文化プレイス

所在地 〒699-0711 島根県簸川郡大社町大字杵築南 1338-9
 施主 島根県簸川郡大社町
 設計 株式会社伊東豊雄建築設計事務所

うらら館

Tel. 0853-53-6500 (代) Fax. 0853-53-2677
 URL <http://www.dandan.gr.jp/~place>

町立図書館 でんでんむし

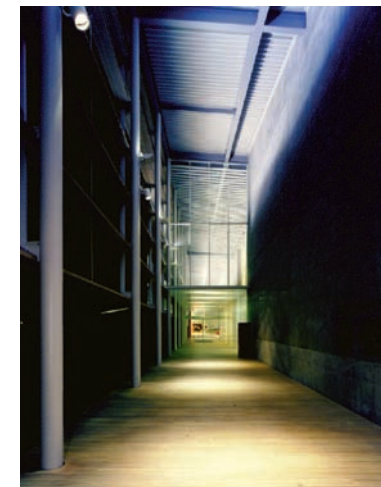
Tel. 0853-53-6510 (代) Fax.0853-53-1122
 URL <http://www.dandan.gr.jp/~place/denden.htm>

ひとことPR 株式会社伊東豊雄建築設計事務所 富永 謙 さんに伺いました

大社文化プレイスは、出雲大社のお隣である島根県の大社町に計画された、町民のための複合施設である。様々な文化イベントや会議などを開催できる「うらら館」、町民に密着した図書館サービスを提供する「町立図書館でんでんむし」。ふたつの機能を有機的に一体化した建築は、緩やかに描く大きな屋根に覆われて、神都にふさわしい景観をつくりだしている。ロビーから一望できる内部空間は、様々なアクティビティを許容できる、光あふれる一体的なスペースとして計画され、町民の日常のコミュニティの場として、旧来の文化施設の持つ重圧感や建築的な形式から開放された自由な空間を獲得している。

その中に計画された2つのホールにも、施設コンセプトを反映したキャラクターが与えられている。自然光を取り込んで、気さくな雰囲気の中でイベントを楽しむことができる600席収容のだんだんホール。そして様々なジャンルの利用に応える丸い平面のごえんホール。各々にスベックされた舞台設備も、バイシックでありながらも多様なニーズに対応できるよう効率的に構成されている。特に照明に関しては、今まで舞台になじみのなかった人々にもなじみやすいシンプルさと、高度で複雑なリクエストにも応えられる緻密さを併せ持つことに配慮した。

古くから文化の薫り高い空気を自然に育んできた大社の町が、この施設を自在に使いこなし、新たな文化を生み出して行くことに期待したい。



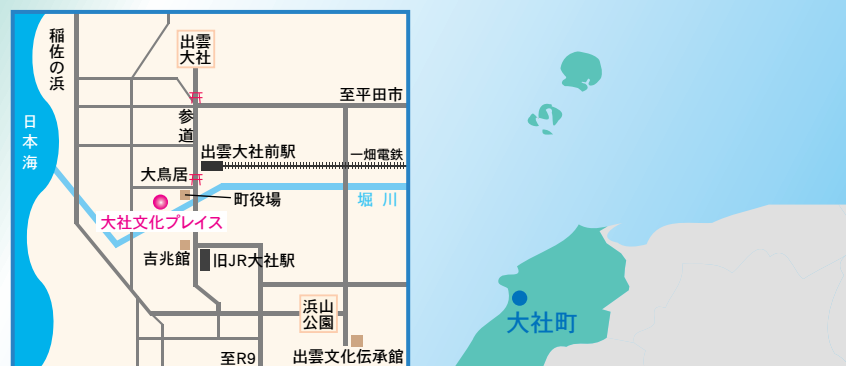
メインエントランス入口

大社町

大社町は古くは杵築と呼ばれ、出雲大社の門前町として発展した歴史と伝統ある町です。

町域は島根半島の最西端を占め、南を出雲市、東を平田市に接し、日本海にも面しています。

北側一帯は、日本海に面して入り組んだ海岸線と、500m級のかなりけわしい山々が続き、南は神戸川の流域に沃野がひろげ、杵築湾に臨む西側の一帯には、砂丘がひろがっています。



出雲大社

縁結びの神・福の神として、全国の人々に親しまれている出雲大社は、大国主神を祀り、本殿は国宝指定になっています。日本最古の神社建築の様式をもった大社造りで、伊勢神宮の神明造りとともに代表的な神社建築です。

正面の拝殿は、昭和34年に再建され、正面にかかる長さ8m、重さ1,500kgの大しめ縄があります。拝殿の奥が大国主神を祀る本殿です。瑞垣・玉垣に囲まれていて、瑞垣の門を八足門といい普通一般にはここから参拝します。正月の5日間はこの門が開かれ、楼門前で参拝ができます。瑞垣の外にそって右に行くくと社殿があります。これを東の十九社、左にあるものを西の十九社といい、全国の神々が出雲大社に集まる時の宿舎になる社殿です。

境内の松・杉などの枝には、「良い縁が結ばれますように」と願いを込めたおみくじが結ばれています。

株式会社 松村電機製作所

<http://www.matsumuradenki.co.jp>

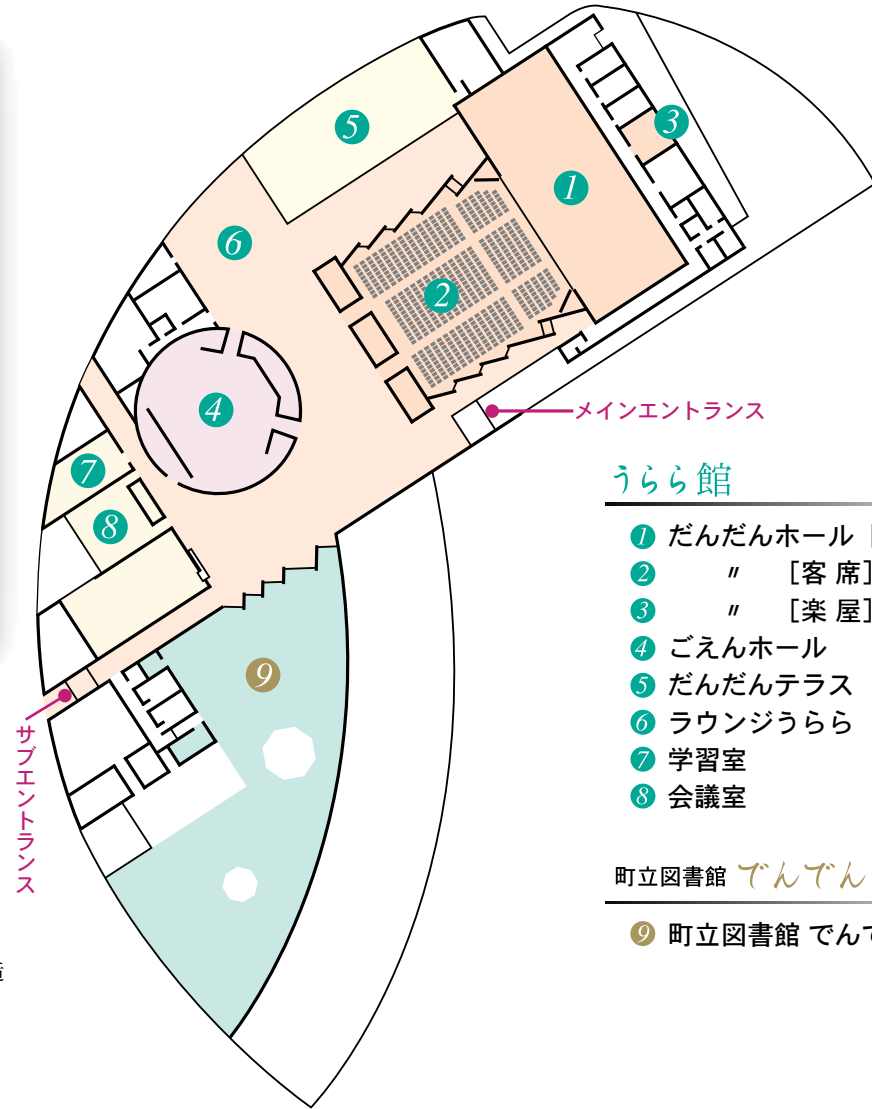
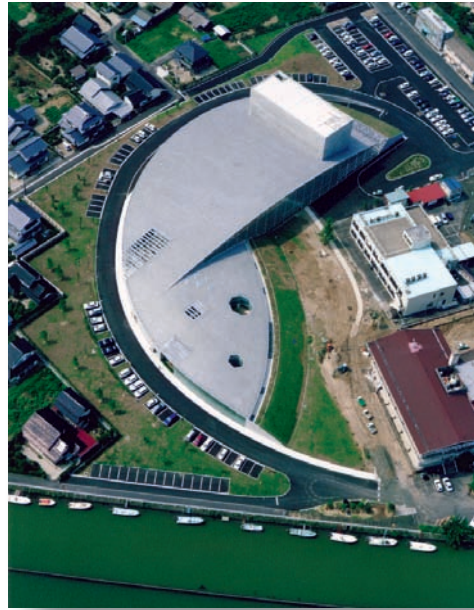
ISO9001:2000認証
JUSE-RA-1041

本社 〒113-0031 東京都文京区根津 2-12-1 TEL03(3821)6169(代) FAX03(5685)3144
 東京支店 〒110-0008 東京都台東区池之端2-7-17井門池之端ビル4階 TEL03(3821)6161(代) FAX03(3821)6186
 関西支店 〒530-0043 大阪市北区天満 2-12-16 TEL06(6352)0245(代) FAX06(6352)2972
 中部支店 〒460-0008 名古屋市中区栄4-7-10栄第8ロイヤルビル TEL052(265)1591(代) FAX052(265)1590
 九州支店 〒812-0011 福岡市博多区博多駅前1-15-20EEM日博多駅前ビル TEL092(451)3831(代) FAX092(451)3829

東北支店 〒980-0022 仙台市青葉区五橋1-6-2KJビルディング TEL022(221)7791(代) FAX022(267)6892
 中国支店 〒730-0032 広島市中区立町1-2-0広島立町NOFビル TEL082(245)8161(代) FAX082(245)1537
 札幌営業所 〒060-0063 札幌市中央区南三条西3-8-1スワン札幌ビル TEL011(210)9561(代) FAX011(210)9562
 沖縄営業所 〒900-0033 那覇市久米1-15-1上山ビル TEL098(860)6377(代) FAX098(860)6392
 MVF(株)福岡 〒110-0008 東京都台東区池之端2-7-17井門池之端ビル4階 TEL03(3821)6161(代) FAX03(3821)6186
 サービスセンター 〒125-0052 東京都葛飾区柴又 3-5-6 TEL03(3607)2166(代) FAX03(3627)2505

21世紀の文化を担う、大社文化プレイス

さまざまな文化イベント・会議などを開催できる「うらら館」。
 町民に密着した図書サービスを提供する「町立図書館でんでんむし」。
 ふたつの機能を有機的に一体化した建築は、緩やかにカーブを描く大きな
 屋根に覆われ、美しい山々を背景にした神都にふさわしい景観を作り出しています。



建築概要

敷地面積 20,341㎡
 建築面積 5,567㎡
 延床面積 5,847㎡
 構造 鉄筋コンクリート、一部鉄骨造
 施工期間 1997年9月～1999年7月
 O P E N 1999年10月



うらら館 ごえんホール

丸い形状が居心地のよさを感じさせるホールです。
 小規模のお芝居やコンサート、講演・展示会・
 パーティーなど様々な利用が可能です。

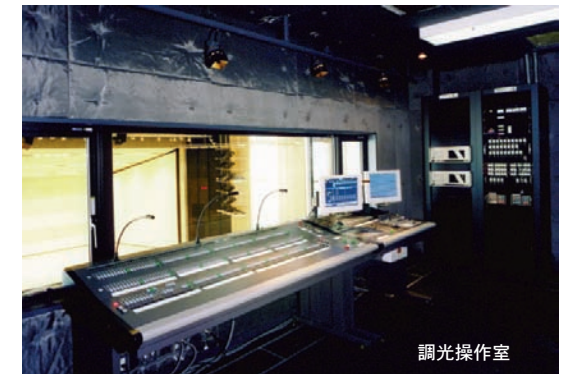
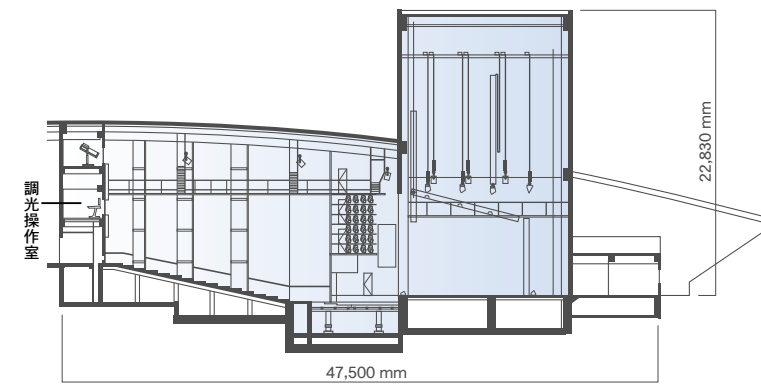
ごえんホール 概要

客席 260席
 舞台 可動ステージにより可変
 電源容量 60kVA (MCCB 3P 400AF/300AT)
 舞台調光器 3kW×28台、
 客席調光器 2kW×8台、
 負荷回路数 調光 28回路、直 5回路、リモコン2回路
 調光操作卓 プリセットフェーダ36本×3段、
 客席自動調光操作スイッチ 1式



うらら館 だんだんホール

音楽・演劇・講演など幅広いジャンルに対応できるように
 設計された最大600人収容の多目的ホールです。
 前部客席を収納し、そのスペースを前舞台や平土間としても
 利用できます。



だんだんホール 概要

客席 600席 (一部可動)
 舞台 間口 16.9～12.6m
 奥行 13.2m
 高さ 8.2～6.0m
 電源容量 300kVA
 (MCCB 4P 1000AF/1000AT)
 舞台調光器 3kW×188台、4kW×8台
 客席調光器 3kW×10台、2kW×2台、
 FL用2kW×2台
 負荷回路数 調光 242回路、直 27回路、
 切替 12回路、並列 64回路

CPU・DMXコネクタパッチ盤

DMXスプリッタ 1式
 DMX信号パッチコネクタ 1式
 照明操作卓制御CPU 1式
 無停電電源装置 (UPS) 1式
 誘導灯信号装置 2台
 リモコンスイッチ 1組
 電圧計・電流計 1式
 作業灯スイッチ 3組

舞台袖操作盤

サブフェーダ 10本
 作業灯スイッチ 3組
 客席自動調光操作スイッチ 1式

調光操作卓 210AXタイプ

コントロールCH	1024CH
コントロールDIM	1024DM
プリセットフェーダ	80本×3段
キュー記憶	1000キュー
パート数	8パート
フェードタイム	0～999.9秒
ディレイタイム	0～999.9秒
ウェイトタイム	0.1～999.9秒
サブフェーダ	20本、50ページ
エフェクト	99パターン、99ステップ (トータル1000ステップ)
フラッシュスイッチ	ADD/KILL方式
パッチ	4場面+1:1場面
ディスプレイ	カラー液晶ディスプレイ 2台
外部記憶	3.5型フロッピーディスク (COMOS対応)
外部入力	DMX512/1990
調光信号	DMX512/1990 ×2系統
バックアップ	デュアルランニング方式
客席自動調光操作部	1式
客席手動フェーダ	2本 (DL、FL)



写真 奥左側が「だんだんホール」、右が「ごえんホール」