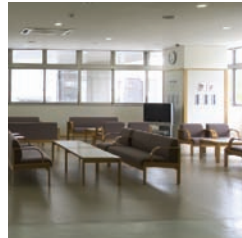
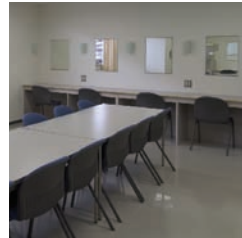




伊那市駅前の市街地再開発ビル「いなっせ」は、商店、金融機関、市営駐車場等が一体となった複合施設です。その中核となる生涯学習センターは、市民ロビーと展示ギャラリーのある2階と、創作室や研修室、多目的レッスン室など、豊富な施設を含む4～8階までビルの大部分を占めています。
芸術文化発信の拠点と、まちの活性化のために、だれもが親しみやすい、関心の持てる場として、若者から高齢者まで世代を超えて幅広い市民から期待が高まっています。



市民ロビー



楽屋



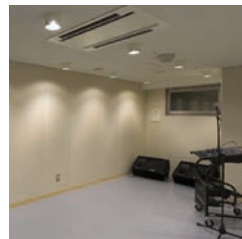
スタジオ



ちびっこ広場



生涯学習センター事務室



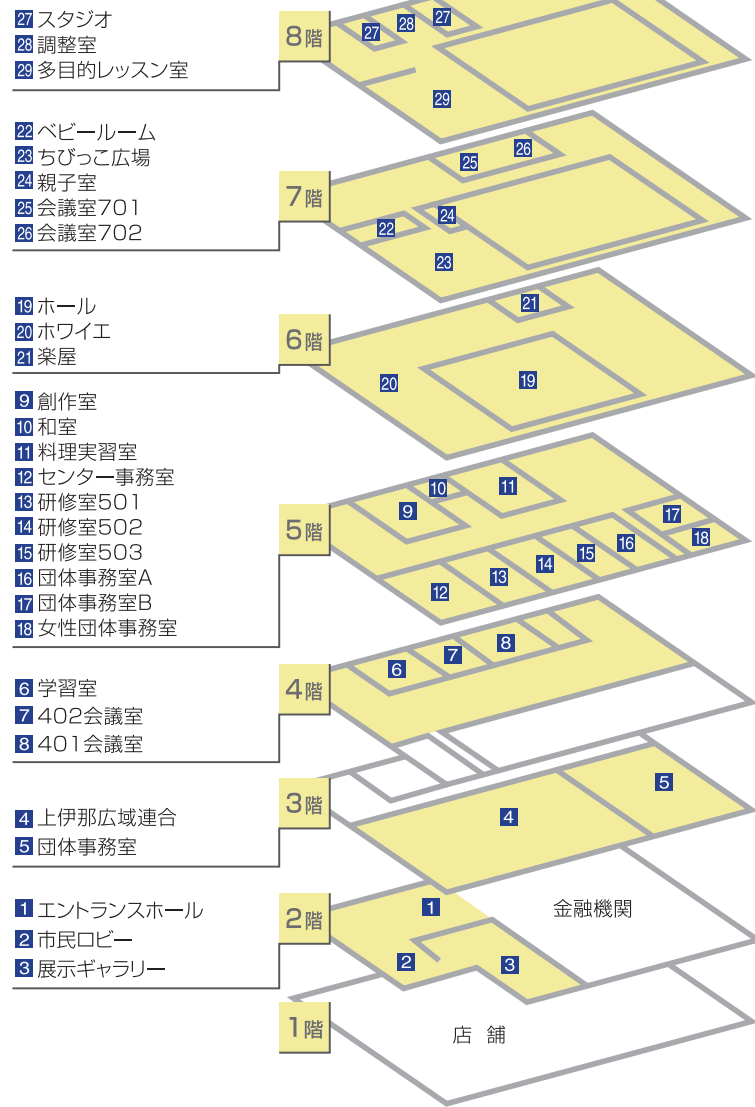
スタジオ



学習室



多目的レッスン室



伊那市生涯学習センター



ひとこと PR

株式会社 環境計画・代表取締役 沖村陽一さんに伺いました

伊那市第2-A地区第1種市街地再開発事業は、昭和51年の基本構想策定以来、幾多の変遷を経て、「いなっせ」として平成15年12月オープンしました。今回の再開発事業は、伊那市の中心市街地の先行地区としての位置づけにあり、伊那市は再開発事業の事業化の大きな要素である保留床処分を伊那市生涯学習センター、自走式駐車場(240台)の取得を早期に決定しました。

伊那市生涯学習センターは、市民が集い、研修し、発表できる施設を目指しています。そのため、独自企画や市民グループへの対応等、ホール、その他諸室の機能や配置については、伊那市長が中心になり多くの市民団体との懇談、アンケートの実施、市民集会等を開催し設計に反映しました。

ホールには、市民から音楽発表会、コンサート、演劇、講演会、各種団体(茶道、生け花、書道、工芸等)発表会、商店街の販売促進のための展示会など多くの期待が寄せられました。結果として、多目的な機能を持ち、演劇やプロの音楽演奏会にも対応できる環境を備えた小ホールとなりました。このホールが市民に溶け込み、中心市街地の核施設になることを祈念し、今後も伊那市のまちづくりに努力していきたいと考えています。

伊那市生涯学習センター

所在地 ……〒396-0021 長野県伊那市大字伊那3500-1
TEL:0265-78-5801 FAX:0265-78-5802

施主 ……伊那市
設計 ……株式会社 環境計画
契約工期 ……平成14年9月30日～平成15年10月31日
オープン ……平成15年12月
URL ……<http://www.city.ina.nagano.jp/syougaisenta/>

建築概要

建物名称 いなっせ
敷地面積 3,953m²
構造 センター棟 鉄骨鉄筋コンクリート造 9,641m²
駐車場棟 鉄骨鉄筋コンクリート・鉄筋コンクリート・鉄骨造 8,601m²

延床面積 18,242m²
(うち生涯学習センター5,587m²・駐車場7,542m²)

階数 センター棟 8階建
駐車場棟 7階建

株式会社 松村電機製作所

<http://www.matsumuradenki.co.jp>

本社 〒113-0031 東京都文京区根津2-12-1 TEL03(3821)6169(代) FAX03(5685)3144
東京支店 〒110-0008 東京都台東区池之端2-7-17井門池之端ビル4階 TEL03(3821)6161(代) FAX03(3821)6186
関西支店 〒530-0043 大阪市北区天満2-12-16 TEL06(6352)0245(代) FAX06(6352)2972
中部支店 〒460-0008 名古屋市中区栄4-7-10栄第8ロイヤルビル TEL052(265)1591(代) FAX052(265)1590
九州支店 〒812-0011 福岡市博多区博多駅前1-15-20EMED博多駅前ビル TEL092(451)3831(代) FAX092(451)3829

東北支店 〒980-0022 仙台市青葉区五橋1-6-2KJビルディング TEL022(221)7791(代) FAX022(267)6892
中国支店 〒730-0032 広島市中区立町1-2 0広島立町NOビル TEL082(245)8161(代) FAX082(245)1537
札幌営業所 〒060-0063 札幌市中央区南三条西3-8-1スワン札幌ビル TEL011(210)9561(代) FAX011(210)9562
沖縄営業所 〒900-0033 那覇市久米1-15-1上山ビル TEL098(860)6377(代) FAX098(860)6392
MVF(元)支店 〒110-0008 東京都台東区池之端2-7-17井門池之端ビル4階 TEL03(3821)6161(代) FAX03(3821)6186
サービスセンター 〒125-0052 東京都葛飾区柴又3-5-6 TEL03(3607)2166(代) FAX03(3627)2505

ISO9001:2000認証
JUSE-RA-1041

着脱、移動式反射板を備える充実の設備環境で、音楽会・演劇等に最適なホール



フォローピンスポットライト



舞台から客席



調光操作卓



主幹盤・調光盤室



客席から舞台

ホール概要

客席 300席
 舞台 間口12.6m、奥行9m、高さ5.5m
 電源容量 120kVA(MCCB 3P 600AF/600AT)
 舞台調光器 2kW×66台
 客席調光器 2kW×12台
 負荷回路数 調光66回路 直6回路

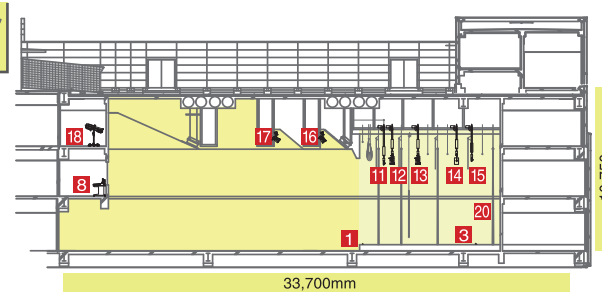
調光操作卓 [F105]

コントロールCH	120CH
コントロールDIM	512DIM
シーン記憶	1000シーン
割込記憶	シーン間 最大9シーン
フェード・ティレイタイム	UP/DOWN0~999.9秒
ウエイトタイム	0.1~999.9秒
パッチ機能	4場面+1:1場面
チェイス機能	50パターン 99ステップ (トータル1000ステップ) ステップタイム0.05~9.99秒
調光信号	DMX512/1990
プリセットフェーダ	40本×2段
A/Bクロスフェーダ	1組
サブフェーダ	20本
ムーブフェーダ	1組
チェイスフェーダ	1本
メモリーデータ入力操作部	1式
客席自動調光操作部	1式
作業灯スイッチ	2組
3.5型フロッピーディスクドライブ	1台
LCDディスプレイ	1台
電圧・電流計・給電PL	1式

負荷設備

フットライト	60Wハロゲン×72灯<3色配線>×1	
フロアコンセント	C型20Aコンセント×3個×2	6回路
	C型20Aコンセント×2個×4	8回路
ローアホリゾンライト	150Wハロゲン×72灯<3色配線>×1	
同上用フロアコンセント	C型20Aコンセント×3個×2	6回路
ボーダーライト	150Wハロゲン72灯<3色配線>×1	6回路
第1サスペンションライト フライダクト	C型20Aコンセント×18個×1	6回路
第2サスペンションライト フライダクト	C型20Aコンセント×18個×1	6回路
第3サスペンションライト フライダクト	C型20Aコンセント×18個×1	6回路
サスペンションスポットライト	500Wハロゲン 平凸レンズ×18台 500Wハロゲン フレネルレンズ×24台 750Wハロゲン エリプソイド×6台 500W パーライト×24台	
アッパーホリゾンライト	150Wハロゲン×72灯<3色配線>×1	6回路
客席サスペンションライト	1kWハロゲン 平凸レンズ×12台	
コンセントボックス	C型20Aコンセント×2個×6	6回路
DMXコネクタボックス	C型20Aコンセント×1個 DMX信号出力コネクタ×1個	直1回路
シーリングライト	1kWハロゲン 平凸レンズ×12台	
コンセントボックス	C型20Aコンセント×2個×6	6回路
DMXコネクタボックス	C型20Aコンセント×1個 DMX信号出力コネクタ×1個	直1回路
フォローピンスポット	700Wクセノン×2台	
同上用コンセント	C型30Aコンセント×2個×1	直2回路
仮設電源盤	DMX信号入力コネクタ×1個×2 DMX信号出力コネクタ×1個×2	直2回路
	C型30Aコンセント×1個×2	直2回路
	C型20Aコンセント×2個×2	4回路

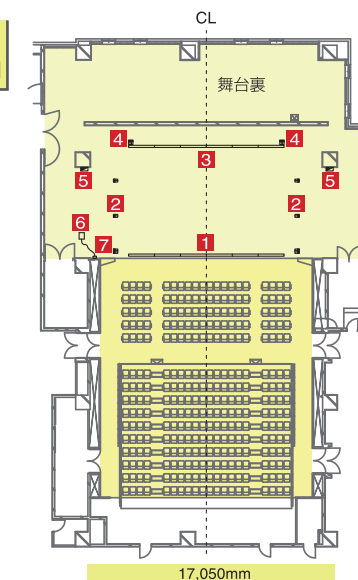
ホール断面図



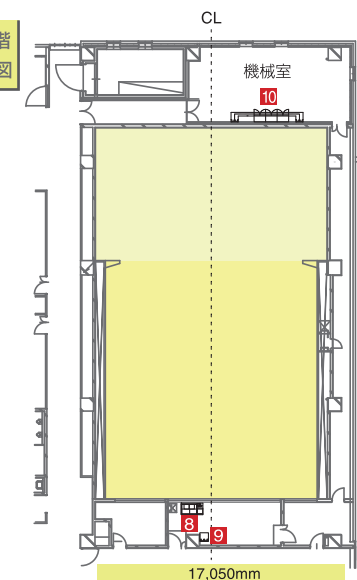
- 1 フットライト
- 2 フロアコンセント
- 3 ローアホリゾンライト
- 4 ローアホリ用フロアコンセント
- 5 仮設電源盤
- 6 舞台袖操作盤(可搬型)
- 7 舞台袖操作盤用コネクタボックス
- 8 調光操作卓
- 9 DMXパッチラック
- 10 主幹盤・調光器盤

- 11 ボーダーライト
- 12 第1サスペンションライト
- 13 第2サスペンションライト
- 14 第3サスペンションライト
- 15 アッパーホリゾンライト
- 16 客席サスペンションライト
- 17 シーリングライト
- 18 フォローピンスポットライト
- 19 フォローピン用コンセント
- 20 ホリゾン幕

6階平面図



7階平面図



8階平面図

