

鹿児島市

KAGOSHIMA CITY



「桜島」溶岩なぎさ公園足湯

桜島フェリーターミナル近く、溶岩なぎさ公園に全長約100メートルの足湯が誕生しました。眼下に広がる錦江湾と市街地や雄大な桜島の山並みを望むことができます。



名勝 仙巖園

1658(万治元)年、19代薩摩藩主島津光久が別邸として造営。桜島と錦江湾を築山と池に見立てた雄大な借景庭園です。



維新ふるさと館

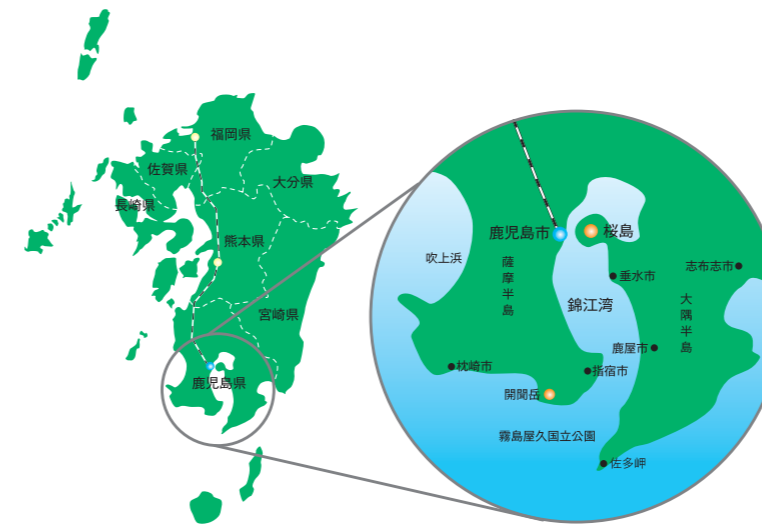
幕末～明治維新の薩摩の歴史を中心に、西郷隆盛や大久保利通など、維新时期に活躍した英傑たちの業績を、音や光やロボットを駆使した多彩な演出で紹介した施設。21年4月からは新たに篤姫コーナーを設置し、さらに充実した展示内容となっています。

館周辺の甲突川左岸緑地は、歴史ロード「維新ふるさとの道」として、歴史を感じながら散策を楽しめるスポットとなっています。



おはら祭

11月2日、3日の2日間、踊り連が「おはら節」や「鹿児島ハンヤ節」で市街地を練り歩く、南九州最大の鹿児島を代表する祭り。



波穏やかな錦江湾に雄大な桜島がそびえるまち鹿児島市。島津七十七万石の城下町として古い歴史を持つ鹿児島市からは、篤姫をはじめ、西郷隆盛、大久保利通など明治維新の原動力となった英傑たちが多く誕生しました。市内には数多くの史跡や名所旧跡が点在し、ボランティアガイドの案内でまち歩きを楽しむことができます。

アクセス

空路
東京方面から【1時間40分】
羽田空港～鹿児島空港
関西方面から【1時間10分】
伊丹空港～鹿児島空港
鹿児島空港～鹿児島市内
[シャトルバスで1時間]

鉄道
博多から【2時間10分】
JR線 博多駅～新八代駅<特急>
新八代駅～鹿児島中央駅<九州新幹線>
熊本から【56分】
JR線 熊本駅～新八代駅<特急>
新八代駅～鹿児島中央駅<九州新幹線>

※九州新幹線 2011年春 全線開通
博多駅～鹿児島中央駅【80分】

株式会社 松村電機製作所

<http://www.matsumuradenki.co.jp>

本社 〒113-0031 東京都文京区根津 2-12-1 TEL03(3821)6169(代) FAX03(5685)3144
東京支店 〒110-0008 東京都台東区池之端2-7-17井門池之端ビル4階 TEL03(3821)6161(代) FAX03(3821)6186
関西支店 〒530-0043 大阪市北区天満 2-12-16 TEL06(6352)0245(代) FAX06(6352)2972
中部支店 〒460-0008 名古屋市中区栄4-7-10栄第8ロイヤルビル TEL052(265)1591(代) FAX052(265)1590
九州支店 〒812-0011 福岡市博多区博多駅前1-15-20EMビル TEL092(451)3831(代) FAX092(451)3829

ISO9001:2000認証
JUSE-RA-1041

東北支店 〒980-0022 仙台市青葉区五橋1-6-2KJビルディング TEL022(221)7791(代) FAX022(267)6892
中国支店 〒730-0032 広島市中区立町 1-2-0広島立町NOFビル TEL082(245)8161(代) FAX082(245)1537
札幌営業所 〒060-0063 札幌市中央区南三条西3-8-1スワン札幌ビル TEL011(210)9561(代) FAX011(210)9562
沖縄営業所 〒900-0033 那覇市久米 1-15-1上山ビル TEL098(860)6377(代) FAX098(860)6392
MVFビル支店 〒110-0008 東京都台東区池之端2-7-17井門池之端ビル4階 TEL03(3821)6161(代) FAX03(3821)6186
サービスセンター 〒125-0052 東京都葛飾区柴又 3-5-6 TEL03(3607)2166(代) FAX03(3627)2505
SW-ZQQRQZ



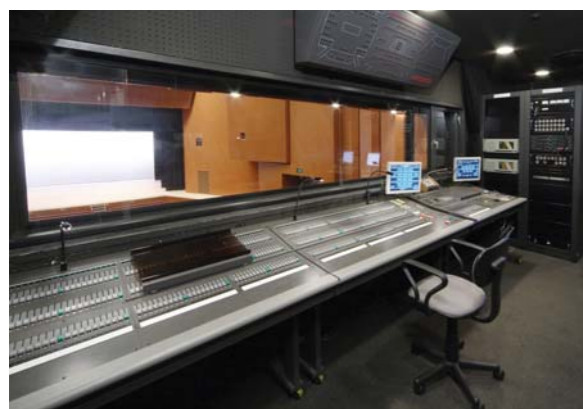


所在地：〒890-0062 鹿児島県鹿児島市与次郎二丁目3-1 / TEL：099-257-8111(代) /
 施主：鹿児島市 / オープン：昭和58年(1983年)2月6日 / 改修工事竣工：平成19年 / 改修設計・監理：株式会社 山下設計 /
 改修契約工期：平成18年7月24日～平成19年3月15日 / 客席数：1階 1,486席、バルコニー 504席(他に、車椅子スペース8席) /
 舞台寸法：間口 20m、奥行 19.5m、高さ 9m

■設備概要

改修前		改修後	
電源容量	480kVA MCCB3P 1600AF/1600AT	電源容量	750kVA MCCB4P 2500AF/2500AT
舞台調光器	3kW×177台、4kW×36台、6kW×32台	舞台調光器	3kW×362台、4kW×18台
客席調光器	4kW×17台	客席調光器	3kW×30台
負荷回路数	調光245回路、直28回路	負荷回路数	調光410回路、直31回路

■調光操作卓210AX (改修)



コントロールCH	1024CH	フラッシュスイッチ	ADD/KILL方式
コントロールDIM	1024DIM	バッチ	4場面+1:1場面
プリセットフェーダ	120本×3段	外部入力	DMX512/1990
キュー記憶	1000キュー	調光信号	DMX512/1990
パート数	8パート	バックアップ	デュアルランニング方式
フェードタイム	0~999.9秒	作業灯スイッチ	3個
ディレイタイム	0~999.9秒	客席自動調光スイッチ	1式
ウェイトタイム	0.1~999.9秒	客席手動フェーダ	4本
サブフェーダ	20本、50ページ	カラー液晶ディスプレイ	2台
エフェクト	99パターン、99ステップ (トータル1000ステップ)	3.5型フロッピーディスクドライブ	1台

■調光モニタリングシステム(新設)

※第2ホールにも設備されています。

調光装置は、調光モニタリングシステムと調光器盤がネットワークを介し通信することにより、右記の項目をディスプレイ上で監視可能。また、その調光ユニットが設置されている調光器盤扉の表示器で確認が可能です。調光器情報は異常状態を履歴として記憶します。

【調光器情報】

- ・出力電圧
- ・出力電流
- ・MCCBオフ
- ・MCCBトリップ
- ・漏電抑圧検出
- ・過負荷検出
- ・負荷容量"0"
- ・負荷容量減
- ・調光ユニット温度異常
- ・調光ユニット基板異常



■主幹盤・調光器盤
直負荷盤・調光制御盤・切替制御盤(改修)

調光器はインテリジェント調光システム"IDU"を採用。調光システムを全てデジタル制御することにより、調光出力など調光器毎のバラつきがありません。また、負荷電流容量、負荷漏電検出、配線用遮断器(MCCB)状態、調光器温度などの調光器個々の情報を一括管理。調光室に設置した調光モニタリングシステムにより監視可能。



■サスペンションライト

T型コンセントからC型コンセントへ交換、回路増設、DMXコネクタボックス新設



■第1シーリングライト(左)、第2シーリングライト(右)

コンセント交換、DMXコネクタボックス新設



■客席DMX信号コネクタボックス(新設)

持込み卓や移動卓を接続することにより、調光操作が可能。



■舞台後コンセントボックス(新設)



■楽屋通路コンセント盤(新設)



■舞台袖仮設電源盤(新設)

入力 3φ4W 182V/105V 90kVA
 主幹MCCB 4P 400AF/300AT×1
 同上用カムロック出力コネクタ×1式
 同上用出力端子出し×1式
 3φ3W 200V 60Hz 30kVA(別電源)
 主幹MCCB 3P 225AF/150AT×1
 同上用カムロック出力コネクタ×1式
 同上用出力端子出し×1式
 DMX信号出力コネクタ×2個



■PA盤(新設)

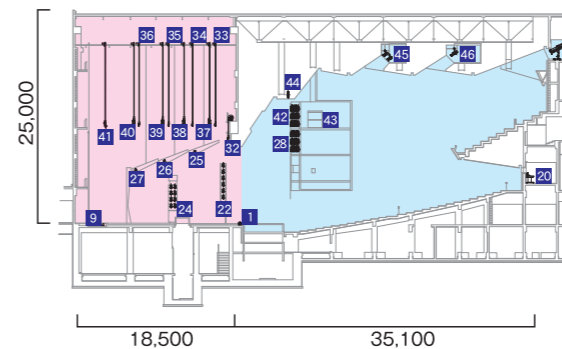
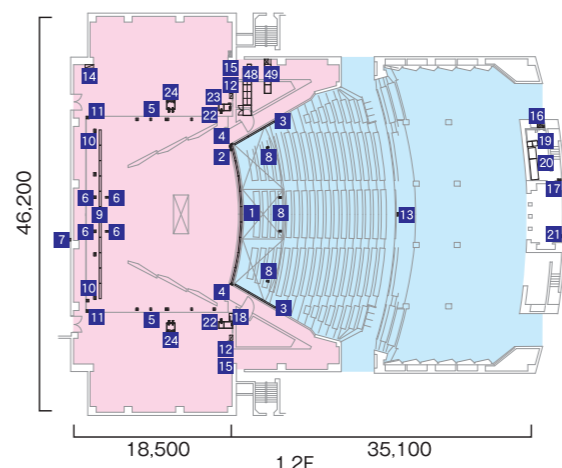
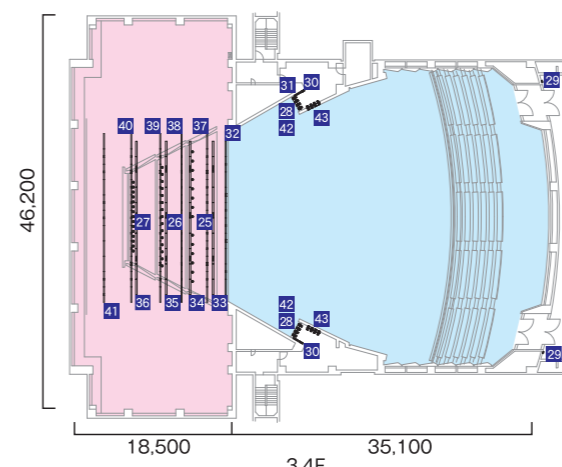
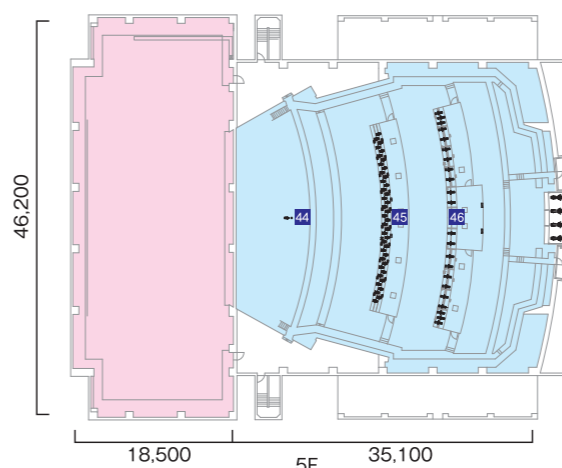
■負荷設備

フットライト用溝内コンセント	C型20Aコンセント×4個	4回路
花道フットライト用溝内コンセント	C型20Aコンセント×4個	4回路
舞台袖フロアーコンセント(上・下手)	C型30Aコンセント×各14個	各14回路
舞台後フロアーコンセント	C型30Aコンセント×4個 C型30Aコンセント×6個	4回路 6回路
ロアホリ用フロアーコンセント	C型30Aコンセント×16個	16回路
舞台後ウォールコンセントボックス	C型30Aコンセント×20個	20回路
舞台上手PA盤	ELCB 2P 50AF/30AT×14 C型30Aコンセント×14個(別途電源) C型30Aコンセント×10個	10回路
舞台袖DMX信号コネクタボックス	DMX信号入出力コネクタ×各2個	
舞台下手PA盤	ELCB 2P 50AF/30AT×14(舞台用) C型30Aコンセント×14個(別途電源) C型30Aコンセント×10個 ELCB 2P 50AF/30AT×3(客席用) DMX信号入出力コネクタ×各2個	10回路
舞台袖DMX信号コネクタボックス	DMX信号入出力コネクタ×各2個	
オケピット用フロアーコンセント	C型30Aコンセント×8個	4回路
3Fホワイエ用コンセント盤	C型30Aコンセント×4個	直2回路
トーマンタルライト(上・下手)	C型20Aコンセント×各6個	各3回路
ワイヤレス直点灯受信機用DMXコネクタボックス	DMX信号入出力コネクタ×1個 平行15Aコンセント×1個	直1回路
第1タワーライト(上・下手)	—既設残し3Sで使用—	
第2タワーライト(上・下手) 電源コンセントボックス 分岐コンセントボックス	C型30Aコンセント×各4個 C型20Aコンセント×各8個	各4回路
第1~3天井反射板ライト	500W ハロゲン×45台	各3回路
プロセニウムサスペンションライト	C型30Aコンセント×24個 回路切替60ADT-SW×12個	12回路
直回路用コンセントボックス DMXコネクタボックス	C型30Aコンセント×4個 DMX信号出力コネクタ×2個	直2回路
第1~4ボーダーライト	C型20Aコンセント×各24個 回路切替60ADT-SW×各12個	各12回路
第1~4サスペンションライト	C型20Aコンセント×各48個 C型30Aコンセント×各4個 DMX信号出力コネクタ×各2個	各24回路 各直2回路
DMXコネクタボックス		
アッパーホリゾンライト	C型20Aコンセント×136個	24回路
スノココンセントボックス	—不使用—	
3~4Fフロントサイドライト(上・下手) 直回路コンセントボックス DMXコネクタボックス	C型20Aコンセント×各12個 C型30Aコンセント×各1個 DMX信号出力コネクタ×各1個	各6回路 各直1回路
4F客席前コンセント(上・下手)	C型20Aコンセント×各8個	各4回路
コンダクタスポットライトコンセント	C型20Aコンセント×1個	1回路
第1シーリングスポットライトコンセント 同上用スポットライト 直回路コンセントボックス DMXコネクタボックス	C型20Aコンセント×40個 1kW ハロゲン平凸×40台 C型30Aコンセント×2個 DMX信号出力コネクタ×2個	20回路 直2回路
第2シーリングスポットライトコンセント コンセントボックス 同上用スポットライト 直回路コンセントボックス DMXコネクタボックス	C型30Aコンセント×36個 C型30Aコンセント×4個 2kW ハロゲン エリプソイダル×18台 C型30Aコンセント×2個 DMX信号出力コネクタ×2個	16回路 2回路 直2回路
フォローピンスポットライト用動力分電盤	入力 3φ3W 200V(別電源) MCCB 3P 50AF/50AT×8	
客席DMX信号コネクタボックス	DMX信号入出力コネクタ×4個 C型30Aコンセント×3個	直3回路
映写室コンセント盤	C型30Aコンセント×4個	直4回路
調光室コンセント盤	C型30Aコンセント×1個	直1回路
楽屋通路コンセント盤	C型30Aコンセント×2個	直2回路

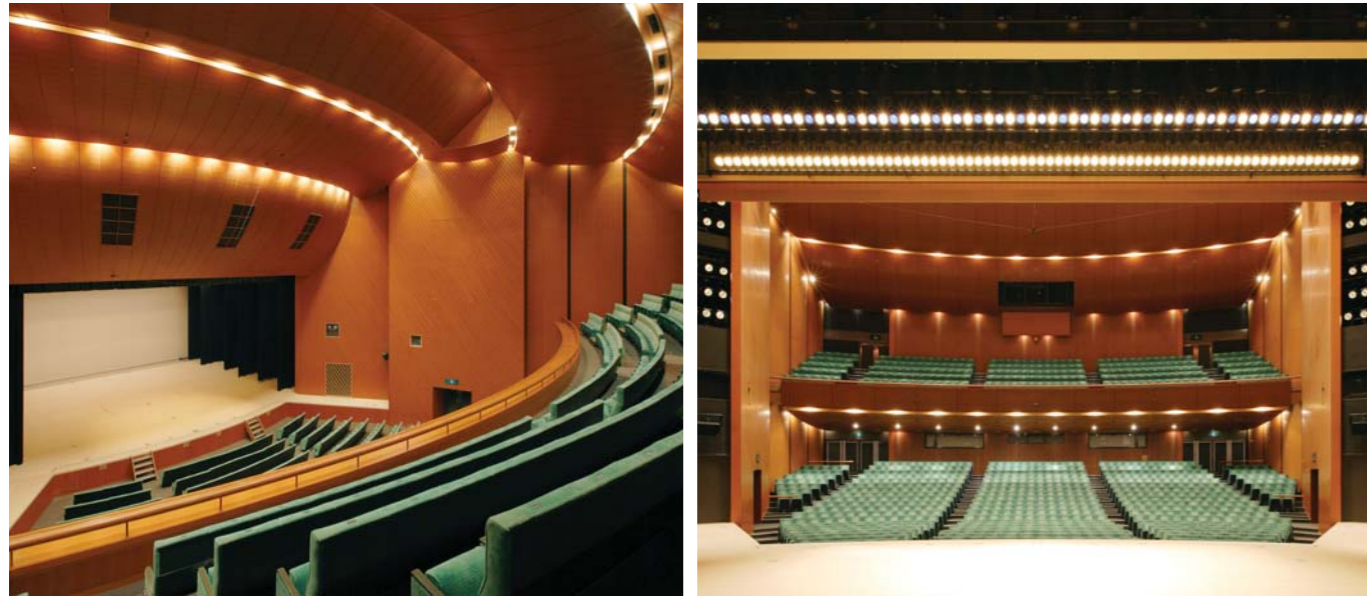
■舞台照明機材リスト

フットライト(埋込型)	60W PS球×108灯 4色配線
花道フットライト(埋込型)	60W PS球×72灯 2色配線
ロアホリゾンライト	300W ハロゲン×96灯 4色配線
トーマンタルライト	750W ハロゲン エリプソイダル×12台
第2タワーライト	750W ハロゲン エリプソイダル×16台
天井反射板ライト	500W ハロゲン×45台
プロセニウムボーダーライト(固定吊型)	130W ハロゲン×88灯 上・中・下区分各4色配線
プロセニウムスポットライト	500W バーライト×20台
第1~4ボーダーライト(固定吊型)	130W ハロゲン×各88灯 上・中・下区分各4色配線
第1~4サスペンションスポットライト	1kW 平凸レンズ×58台 1kW ハロゲン フレネルレンズ×36台
アッパーホリゾンライト	500W ハロゲン フラッドライト×136台
1-2Fフロントサイドスポットライト	1kW ハロゲン 平凸レンズ×48台
コンダクタスポットライト	750W ハロゲン エリプソイダル×1台
第1シーリングスポットライト	1.5kW ハロゲン 平凸レンズ×40台
第2シーリングスポットライト	2kW ハロゲン エリプソイダル×18台
フォローピンスポットライト	3kW ケソソ×4台

■平断面図[単位:mm]



- 1 フットライト<交換>
- 2 フット用溝内コンセント<交換>
- 3 花道フットライト<交換>
- 4 花道フット用溝内コンセント<交換>
- 5 舞台袖フロアーコンセント<既設使用>
- 6 舞台後フロアーコンセント<既設使用>
- 7 楽屋通路コンセント盤<新設>
- 8 オケピット用フロアーコンセント<中パネル・コンセント交換>
- 9 ロアホリゾンライト<交換>
- 10 ロアホリ用フロアーコンセント<既設使用>
- 11 舞台後ウォールコンセントボックス<新設>
- 12 舞台袖DMX信号コネクタボックス<新設>
- 13 客席DMX信号コネクタボックス<新設>
- 14 舞台袖仮設電源盤<新設>
- 15 PA盤<新設>
- 16 調光室コンセントボックス<交換>
- 17 映写室コンセント<新設>
- 18 舞台袖操作パネル<改修>
- 19 CPU・DMXパッチラック<新設>
- 20 調光操作卓<改修>
- 21 映写室操作盤<既設使用>
- 22 トーマンタルスポットライト<器具・コンセント交換>
- 23 ワイヤレス直点灯受信機用DMXコネクタボックス<新設>
- 24 第2タワーライト<器具・コンセント交換>
- 25 第1天井反射板ライト<器具交換>
- 26 第2天井反射板ライト<器具交換>
- 27 第3天井反射板ライト<器具交換>
- 28 3Fフロントサイドライト<器具交換※下手のみ交換及び新設・コンセント交換・DMXコネクタボックス新設>
- 29 3Fホワイエ用コンセント<新設>
- 30 DMXコネクタボックス<新設>
- 31 直回路コンセント<交換>
- 32 プロセニウムサスペンションライト<既設交換・フライダクト・DMXコネクタボックス新設>
- 33 第1ボーダーライト<器具交換・ボーダーコンセントボックス新設>
- 34 第2ボーダーライト<器具交換・ボーダーコンセントボックス新設>
- 35 第3ボーダーライト<器具交換・ボーダーコンセントボックス新設>
- 36 第4ボーダーライト<器具交換・ボーダーコンセントボックス新設>
- 37 第1サスペンションライト<器具・フライダクト交換・回路増設・DMXコネクタボックス新設>
- 38 第2サスペンションライト<器具・フライダクト交換・回路増設・DMXコネクタボックス新設>
- 39 第3サスペンションライト<器具・フライダクト交換・回路増設・DMXコネクタボックス新設>
- 40 第4サスペンションライト<器具・フライダクト交換・回路増設・DMXコネクタボックス新設>
- 41 アッパーホリゾンライト<器具・フライダクト交換>
- 42 4Fフロントサイドライト<器具・コンセント交換・DMXコネクタボックス新設>
- 43 4F客席側ライト<コンセント交換>
- 44 コンダクタライト<器具・コンセント交換>
- 45 第1シーリングライト<器具・フライダクト交換・DMXコネクタボックス新設>
- 46 第2シーリングライト<器具・フライダクト交換・DMXコネクタボックス新設>
- 47 フォローピンスポットライト<既設使用>
- 48 主幹盤・調光器盤<改修>
- 49 直負荷盤・調光制御盤・切替制御盤<改修>

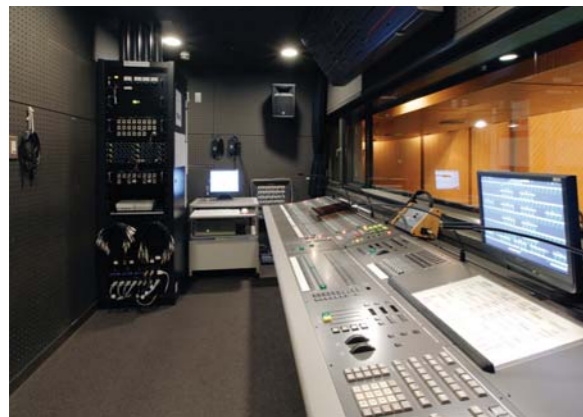


所在地：〒890-0062 鹿児島県鹿児島市与次郎二丁目3-1 / TEL：099-257-8111(代) /
 施主：鹿児島市 / オープン：昭和58年(1983年)2月6日 / 改修工事竣工：平成20年 / 改修設計・監理：株式会社 山下設計 /
 改修契約工期：平成19年8月13日～平成20年3月14日 / 客席数：1階 722席、バルコニー 230席(他に、車椅子スペース6席) /
 舞台寸法：間口 16m、奥行 17.8m、高さ 7.8m

■設備概要

改修前		改修後	
電源容量	480kVA MCCB3P 1600AF/1400AT	電源容量	600kVA MCCB4P 2000AF/2000AT
舞台調光器	3kW×185台、4kW×24台、6kW×4台	舞台調光器	3kW×329台
客席調光器	4kW×9台	客席調光器	3kW×21台
負荷回路数	調光213回路、直26回路	負荷回路数	調光350回路、直26回路

■調光操作卓210AX (改修)



コントロールCH	1024CH	フラッシュスイッチ	ADD/KILL方式
コントロールDIM	1024DIM	バッチ	4場面+1:1場面
プリセットフェーダ	80本×3段	外部入力	DMX512/1990
キュー記憶	1000キュー	調光信号	DMX512/1990
パート数	8パート	バックアップ	デュアルランニング方式
フェードタイム	0~999.9秒	作業灯スイッチ	3個
ディレイタイム	0~999.9秒	客席自動調光スイッチ	1式
ウェイトタイム	0.1~999.9秒	客席手動フェーダ	4本
サブフェーダ	20本、50ページ	カラー液晶ディスプレイ	2台
エフェクト	99パターン、99ステップ (トータル1000ステップ)	3.5型フロッピーディスクドライブ	1台



■主幹盤・分岐主幹盤・調光器盤 (取替)



■客席DMX信号コネクタボックス (新設)



■サスペンションライト

T型コンセントからC型コンセントに交換、回路増設、DMXコネクタボックス新設



■舞台後コンセントボックス (新設)



■舞台袖PA盤 (右・新設)
 ■舞台袖仮設電源盤 (左・新設)

入力 3φ4w 182V/105V 90kVA
 主幹MCCB 4P 400AF/300AT×1
 同上用カムロック出力コネクタ×1式
 同上用出力端子出し×1式
 3φ3w 200V 30kVA(別電源)
 主幹MCCB 3P 225AF/150AT×1
 同上用カムロック出力コネクタ×1式
 同上用出力端子出し×1式
 DMX信号出力コネクタ×2



■シーリングライト

T型、A型コンセントからC型コンセントに交換、回路増設

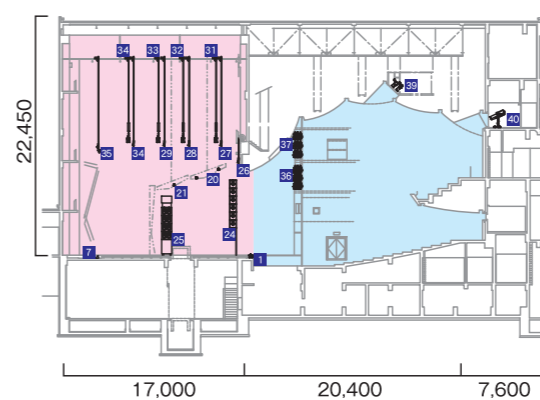
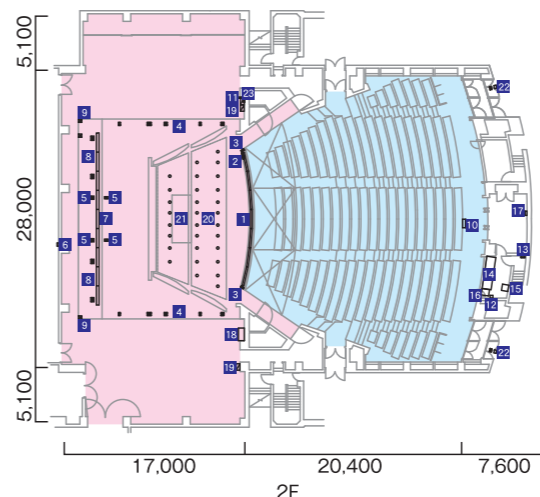
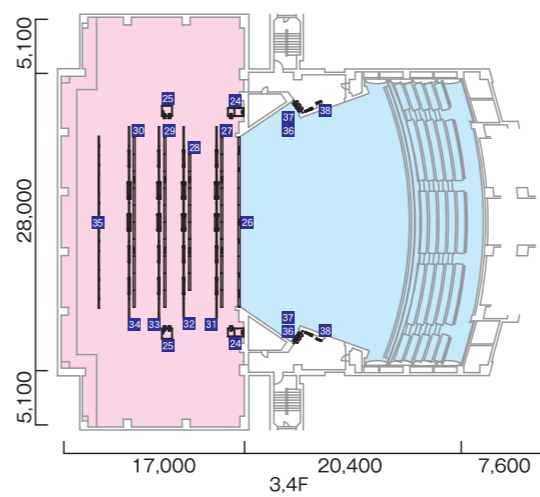
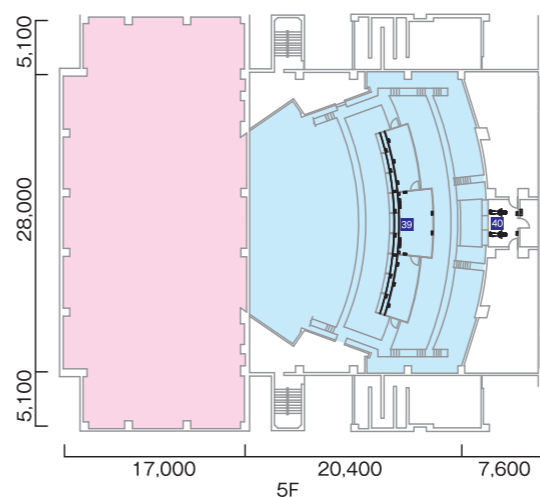
■負荷設備

フットライト用溝内コンセント	C型20Aコンセント×4個(埋込型)	4回路
花道フットライト用溝内コンセント	C型20Aコンセント×4個(フットライト用溝内上・下手に設備／埋込型)	4回路
花道フロアーコンセント	--不使用--	
フット溝内ボックスコンセント	--不使用--	
舞台袖フロアーコンセント(上・下手)	C型30Aコンセント×各14個	各14回路
舞台後フロアーコンセント	C型30Aコンセント×10個	10回路
ロアホリ用フロアーコンセント	C型30Aコンセント×16個	16回路
舞台後ウォールコンセントボックス	C型30Aコンセント×20個(直・調切替回路)	20回路
舞台上・下手PA盤	ELCB 2P 50AF / 30AT×14 C型30Aコンセント×各14個 C型30Aコンセント×各10個(直・調切替回路) DMX信号入力コネクタ×各2個付 DMX信号出力コネクタ×各2個付	各10回路
客席ウォールコンセント	--不使用--	
ホワイエ用コンセント盤	C型30Aコンセント×4個	直2回路
トーマタルライト(上・下手)	C型20Aコンセント×各6個	各3回路
直点灯ワイヤレス受信機用 DMXコネクタボックス	DMX信号入力コネクタ×1個 平行15Aコンセント×1個	直1回路
タワーライト(上・下手)	C型30Aコンセント×各4個(接続C型30Aケーブル付) C型20Aコンセント×各8個	各4回路
第1・2天井反射板ライト	500W ハロゲン×30台	9回路
プロセニウムボーダーライト	C型20Aコンセント×24個 回路切替60ADT-SW×12個 C型30Aコンセント×4個 DMX信号出力コネクタ×2個	12回路 直2回路
第1～4ボーダーライト※第2のみスクリーン共吊	C型20Aコンセント×16個 回路切替60ADT-SW×8個	各8回路
第1～4サスペンションライト	C型20Aコンセント×各48個 C型30Aコンセント×各4個 DMX信号出力コネクタ×各2個	各24回路 各直2回路
アッパーホリゾンタルライト	C型20Aコンセント×112個	24回路
スノココンセントボックス	--不使用--	
3～4Fフロントサイドライト(上・下手)	C型20Aコンセント×各9個 C型30Aコンセント×各1個 DMX信号出力コネクタ×各1個	各3回路 各直1回路
4F客席側ライト(上・下手)	C型20Aコンセント×各8個	各4回路
シーリングライト	C型20Aコンセント×32個 C型20Aコンセント×12個 C型30Aコンセント×2個 DMX信号出力コネクタ×2個	14回路 6回路 直2回路
直回路コンセントボックス		
フォローピンスポットライト動力分電盤(別電源)	入力 3φ3w 200V MCCB 3P 50AF / 50AT×8	
客席DMX信号コネクタボックス	C型30Aコンセント×3個 DMX信号入力コネクタ×4個	直3回路
映写室コンセント盤	C型30Aコンセント×4個	直4回路
調光室コンセント盤	C型30Aコンセント×1個	直1回路
楽屋通路コンセント盤	C型30Aコンセント×2個	直2回路

■舞台照明機材リスト

フットライト(埋込型)	60W PS球×84灯 4色配線
花道フットライト(引掛型)	60W PS球×72灯 2色配線(第1ホールと兼用)
ロアホリゾンタルライト	300W ハロゲン×80灯 4色配線
トーマタルスポットライト	750W ハロゲン×12台 エリプソイダル 36°
タワースポットライト	750W ハロゲン×16台 エリプソイダル 50°
天井反射板ライト	500W ハロゲン×30台
プロセニウムボーダーライト	
ボーダーライト	130W ハロゲン×80灯 4色配線
スポットライト	500W バーライト×20台
第1・3・4ボーダーライト	130W ハロゲン×各80灯 4色配線
第2ボーダーライト	130W ハロゲン×64灯 4色配線
第1～4サスペンションスポットライト	1kW ハロゲン 平凸レンズ×38台 1kW ハロゲン フレネルレンズ×54台
アッパーホリゾンタルライト	500W ハロゲン フラッドライト×112台
3・4Fフロントサイドスポットライト	1kW ハロゲン 平凸レンズ×各18台
シーリングスポットライト	1.5kW ハロゲン 平凸レンズ×32台 1kW ハロゲン エリプソイダル×8台
フォローピンスポットライト	2kW ケセノン×3台

■平断面図[単位:mm]



- 1 フットライト(埋込型)＜取替＞
- 2 フット用溝内コンセント＜取替＞
- 3 花道フット用溝内コンセント＜取替＞
- 4 舞台袖フロアーコンセント＜既設使用＞
- 5 舞台後フロアーコンセント＜既設使用＞
- 6 楽屋通路コンセント＜新設＞
- 7 ロアホリゾンタルライト＜取替＞
- 8 ロアホリ用フロアーコンセント＜既設使用＞
- 9 舞台後ウォールコンセントボックス＜新設＞
- 10 客席DMX信号コネクタボックス＜新設＞
- 11 舞台袖仮設電源盤＜新設＞
- 12 調光室コンセント盤＜取替＞
- 13 映写室コンセント盤＜新設＞
- 14 調光操作卓＜取替＞
- 15 DMXパッチラック＜新設＞
- 16 アンサバックPC＜新設＞
- 17 映写室操作盤＜取替＞
- 18 舞台袖操作パネル＜改修＞
- 19 舞台PA盤(電気室より給電)＜新設＞
- 20 第1天井反射板ライト＜新設＞
- 21 第2天井反射板ライト＜新設＞
- 22 ホワイエ用コンセント＜新設＞
- 23 直点灯ワイヤレス受信機用DMXコネクタボックス＜新設＞
- 24 トーマタルスポットライト＜器具・コンセント取替＞
- 25 タワーライト＜器具・コンセント取替＞
- 26 プロセニウムボーダーライト
＜器具取替・コンセントボックス・DMXコネクタボックス新設＞
- 27 第1ボーダーライト＜器具取替・コンセントボックス新設＞
- 28 第2ボーダーライト＜器具取替・コンセントボックス新設＞
- 29 第3ボーダーライト＜器具取替・コンセントボックス新設＞
- 30 第4ボーダーライト＜器具取替・コンセントボックス新設＞
- 31 第1サスペンションライト
＜器具・フライダクト取替／回路増設・DMXコネクタボックス新設＞
- 32 第2サスペンションライト
＜器具・フライダクト取替／回路増設・DMXコネクタボックス新設＞
- 33 第3サスペンションライト
＜器具・フライダクト取替／回路増設・DMXコネクタボックス新設＞
- 34 第4サスペンションライト
＜器具・フライダクト取替／回路増設・DMXコネクタボックス新設＞
- 35 アッパーホリゾンタルライト＜器具取替(別途)・フライダクト取替＞
- 36 3Fフロントサイドライト
＜器具取替(別途)・コンセント取替・DMXコネクタ新設＞
- 37 4Fフロントサイドライト
＜器具取替(別途)・コンセント取替・DMXコネクタ新設＞
- 38 4F客席側ライト＜コンセント取替＞
- 39 シーリングライト＜器具取替(別途)＞
- 40 フォローピンスポットライト＜器具取替(済)＞



所在地：〒890-0062 鹿児島県鹿児島市与次郎二丁目3-1 /
 TEL：099-257-8111(代) / 施主：鹿児島市 /
 オープン：昭和58年(1983年)2月6日 / 改修工事竣工：平成21年 /
 改修設計・監理：株式会社 山下設計 /
 改修契約工期：平成20年10月27日～平成21年3月13日 /
 客席数：全席移動席 / 舞台寸法：間口 9.13m、奥行 5.41m、高さ 3m

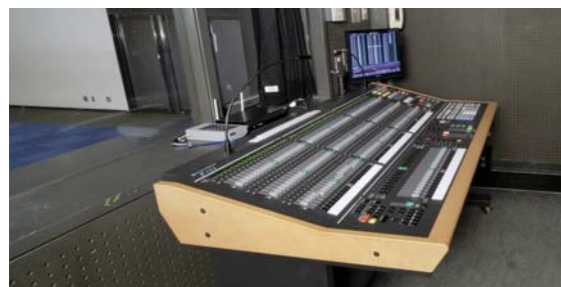
■設備概要

改修前	
電源容量	MCCB4P 400AF/300AT
舞台調光器	2kW×30台
客席調光器	4kW×3台
負荷回路数	調光33回路、直12回路



改修後	
電源容量	150kVA MCCB4P 600AF/500AT
舞台調光器	2kW×91台
客席調光器	2kW×9台
負荷回路数	調光100回路、直18回路

■調光操作卓F153(取替)



調光操作卓“F153”はJASCCII、COMOSデータに対応できる最新機能を搭載。
 マウス・キーボード操作など操作性の省力化、簡略化を実現。
 100chまでフェーダ対応が可能。また、従来のマニュアル操作も可能。

コントロールCH	512CH
コントロールDIM	512DIM
シーン記憶	1000シーン
割込記憶	シーン間 最大9シーン
パート数	8パート
フェード・ディレイタイム	UP/DOWN 0~99分59.9秒
ウェイトタイム	0.1~99分59.9秒
パッチ機能	4場面+1:1
エフェクト機能	50パターン 99ステップ (トータル1000ステップ) ステップタイム0.1~99分59.9秒
調光信号	DMX512/1990
プリセットフェーダ	60ch×3段
A/Bクロスフェーダ	1組
サブフェーダ	20本
アップダウンクロス	1組
エフェクトフェーダ	1本
メモリーデータ入力操作部	1式
エンコーダ操作部(タイム・レベル)	1式
フラッシュスイッチモード設定操作部	1式
マスターフェーダ操作部	1式
システム切替操作部(バックアップ用含む)	1式
サブフェーダ遠方切替スイッチ	1個
客席自動調光操作部	1式
舞台作業灯スイッチ	3組
客席作業灯スイッチ	1組
3.5型フロッピーディスクドライブ	2台
カラー液晶ディスプレイ	1台



■主幹盤・調光器盤(左・取替)

■持込器具用電源盤(右・新設)

入力 AC 1φ3ω 210V/105V 60Hz 30kVA
 MCCB 3P 225AF/150AT×1(電源主幹)
 出力カムロックコネクタ×1式
 入力 AC 3φ3ω 200V 60Hz 10kVA
 MCCB 3P 50AF/50AT×1(電源主幹)
 出力カムロックコネクタ×1式



■客席サスペンションライト用ボタン(新設)



■客席ウォールコンセント(新設)

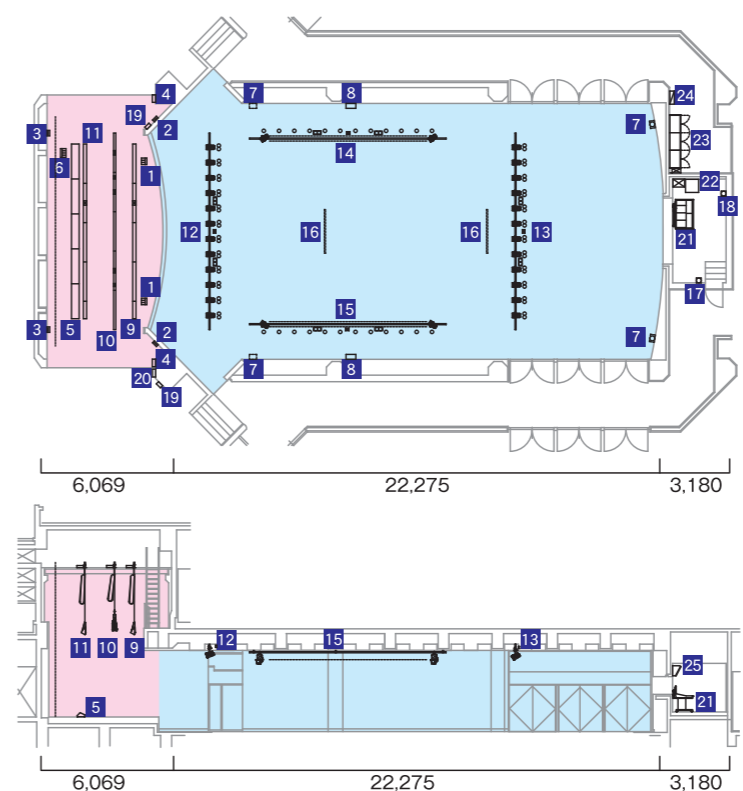


■舞台袖DMX信号コネクタ盤(新設)・舞台前コンセント盤(新設)

■負荷設備

ボーダーライト	8sq-9c×12m(丸型) 8P端子台付×1個	4回路
サスペンションライト	C型20Aコンセント×24個 L=9.0m C型20Aコンセント×4個	8回路 直2回路
DMXコネクタボックス	DMX信号出力コネクタ×2個	
アッパー・水平ライト	8sq-9c×12m(丸型) 8P端子台付×1個	4回路
第1・2客席サスペンションライト	C型20Aコンセント×各24個(一部並列回路)	各8回路
直回路コンセントボックス	C型20Aコンセント×各4個	各直2回路
DMXコネクタボックス	DMX信号出力コネクタ×各1個	
第3・4客席サスペンションライト	C型20Aコンセント×各12個	各12回路
直回路コンセントボックス	C型20Aコンセント×各4個	各直2回路
DMXコネクタボックス	DMX信号出力コネクタ×各1個	
舞台袖ウォールコンセント	C型20Aコンセント×6個	6回路
舞台奥ウォールコンセント	C型20Aコンセント×6個	6回路
舞台前コンセント盤(別電源)	C型20Aコンセント×4個(音響用) ELB 2P 50AF/20AT×2	直4回路
舞台前フロアコンセント	C型20Aコンセント×6個	6回路
ローアホリ用フロアコンセント	C型20Aコンセント×4個	4回路
客席フロントサイドライト	--不使用--	
客席ウォールコンセント	C型20Aコンセント×4個 --不使用--	直4回路
客席中央ウォールコンセント	C型20Aコンセント×8個	8回路
客席シーリング配線レール	ライティングレール 15A L=2.0m 2列	直2回路
映写室コンセントボックス	C型20Aコンセント×1個	直1回路
調光室コンセント	C型20Aコンセント×1個	直1回路
舞台袖DMX信号コネクタ盤(2面) (舞台袖上手・下手に設備)	C型20Aコンセント×1個 DMX信号入出力コネクタ×各1個付	直2回路
ミラーポール接続コネクタ	--不使用--	
客席調光器	1式	

■平断面図[単位:mm]



■舞台照明機材リスト

ローアホリソントライト	200W ハロゲン×40灯 4色配線
アッパー・水平ライト	200W ハロゲン×40灯 4色配線
ボーダーライト	150W ハロゲン×40灯 4色配線
サスペンションライト	500W ハロゲン フレネルレンズ×12台 500W ハロゲン 平凸レンズ×5台
第1・2客席サスペンションライト	500W ハロゲン 平凸レンズ×各12台
第3・4客席サスペンションライト	500W ハロゲン 平凸レンズ×12台 750W ハロゲン エリプソイダル×12台
フロア・ピンスポットライト	700W クセノン×2台

- 1 舞台前フロアコンセント<交換・新設>
- 2 舞台袖ウォールコンセント<交換・並列回路を単独回路に変更>
- 3 舞台奥ウォールコンセント<交換・並列回路を単独回路に変更>
- 4 舞台前コンセント盤(別電源)<交換>
- 5 ローアホリソントライト<交換>
- 6 ローアホリ用フロアコンセント<新設>
- 7 客席ウォールコンセント<コンセント交換及一部カバープレート処理>
- 8 客席中央ウォールコンセント<新設>
- 9 ボーダーライト<交換>
- 10 サスペンションライト<交換>
- 11 アッパー・水平ライト<交換>
- 12 第1客席サスペンションライト<交換>
- 13 第2客席サスペンションライト<交換>
- 14 第3客席サスペンションライト<新設>
- 15 第4客席サスペンションライト<新設>
- 16 客席シーリング配線レール<既設使用>
- 17 映写室コンセントボックス<交換>
- 18 調整室コンセント<交換>
- 19 舞台袖DMX信号コネクタ盤<新設>
- 20 舞台袖操作盤<取替>
- 21 調光操作卓<取替>
- 22 DMXコネクタパッチラック<新設>
- 23 主幹盤・調光器盤<取替>
- 24 持込機器用電源盤<新設>
- 25 信号負荷モニター盤<新設>