



式典、講演会、セミナー、展示会など幅広く利用できる平土間型ホール

小ホール概要

客席数 — 500席
面積 — 400㎡
舞台 — 置型組床式舞台

設備概要

電源容量 — 30kVA
負荷回路数 — 直3回路 (60A)
直13回路 (20A)
直6回路 (200V 20A)

照明操作卓

コントロールCH 48CH
コントロールDIM 512DIM
記憶数 288シーケンス
メモリーデータ 1式
入力操作部 1式
マスタフェーダ 1式
A/Bクロスフェーダ 1組
プリセットフェーダ 12ch×2段
外部記憶装置 (SDカード) 1式

電源盤

演出照明分電盤 (小ホール)
入力 1φ3W 105V / 210V 50Hz 30kVA
MCCB 3P 225AF / 150AT×1 (総主幹)
MCCB 3P 100AF / 100AT×1 (カムロック主幹)
MCCB 3P 100AF / 75AT×2
2kW調光器×8
MCCB 2P 50AF / 20AT×12 (100V)
MCCB 2P 50AF / 20AT×6 (200V)
DMX信号スプリッタ×1式
DMX信号ミキサー×1式

負荷設備

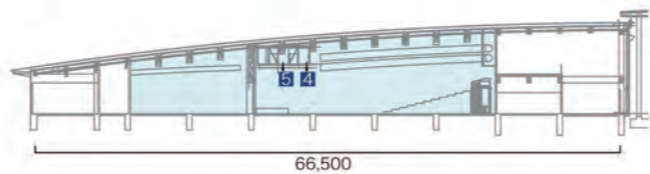
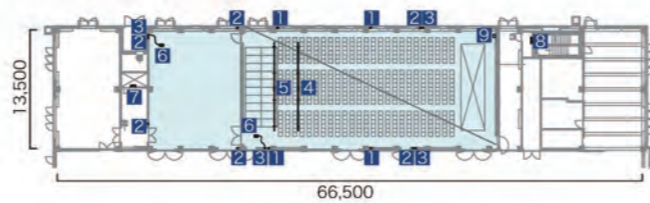
ウォールコンセント (1)	C型20Aコンセント×8個 D型20Aコンセント×4個	直8回路
ウォールコンセント (2)	C型20Aコンセント×6個 D型20Aコンセント×6個	直6回路
DMX信号コネクタボックス	C型20Aコンセント×4個 DMX信号入力コネクタ×4個	直4回路
照明パトン (1・2) パトン用コンセントボックス	C型60Aコンセント×各2個 DMX信号出力コネクタ×各1個	各直2回路



演出照明分電盤



平断面図 [単位: mm]



- 1 ウォールコンセント (1)
- 2 ウォールコンセント (2)
- 3 DMX信号コネクタボックス
- 4 照明パトン (1)
- 5 照明パトン (2)
- 6 照明操作卓
- 7 演出照明分電盤 (展示ギャラリー)
- 8 演出照明分電盤 (マルチホール)
- 9 カムロックコネクタ盤

株式会社 松村電機製作所

<http://www.matsumuradenki.co.jp>

本社 〒113-0031 東京都文京区根津2-12-1 TEL.03(3821)6169(代) FAX.03(5685)3144
東京支店 〒110-0008 東京都台東区池之端2-7-17門地之端ビル4階 TEL.03(3821)6161(代) FAX.03(3821)6186
関西支店 〒530-0043 大阪府北区天満2-12-16 TEL.06(6352)0245(代) FAX.06(6352)2972
中部支店 〒460-0008 名古屋市中区栄5-28-12名古屋若宮ビル TEL.052(265)1591(代) FAX.052(265)1590
九州支店 〒812-0011 福岡市博多区博多駅前1-15-20NCF博多駅前ビル TEL.092(451)3831(代) FAX.092(451)3829

東北支店 〒980-0022 仙台市青葉区五橋1-6-2KJビルディング TEL.022(221)7791(代) FAX.022(267)6892
中国支店 〒730-0032 広島市中区立町1-20NREG広島立町ビル TEL.082(245)8161(代) FAX.082(245)1537
札幌営業所 〒060-0063 札幌市中央区南三条西3-8-1エテルノビル TEL.011(210)9561(代) FAX.011(210)9562
沖縄営業所 〒900-0033 那覇市久米1-15-1上山ビル TEL.098(860)6377(代) FAX.098(860)6392
サービスセンター 〒125-0052 東京都葛飾区柴又3-5-6 TEL.03(3607)2166(代) FAX.03(3627)2505

南陽市文化会館



No.276

舞台照明設備工事



ラウンジ

施設概要

所在地 — 〒999-2232
山形県南陽市三間通430-2
TEL — 0238-40-1222
施主 — 南陽市
設計 — 株式会社 大建設
契約工期 — 2015年4月～2015年9月
オープン — 2015年10月

建築概要

敷地面積 — 23,138.00㎡
建築面積 — 5,564.31㎡ (文化会館棟)
延床面積 — 5,900.98㎡ (文化会館棟)
最高高さ — 24.51m
階数 — 地上3階、地下1階

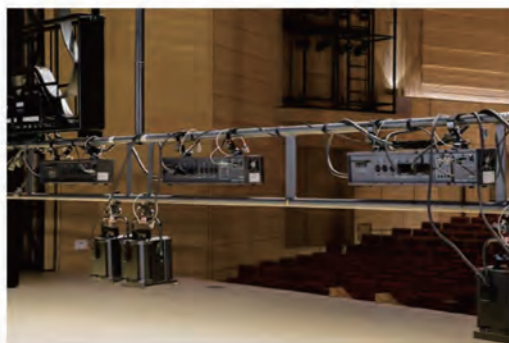


照明操作卓F153III

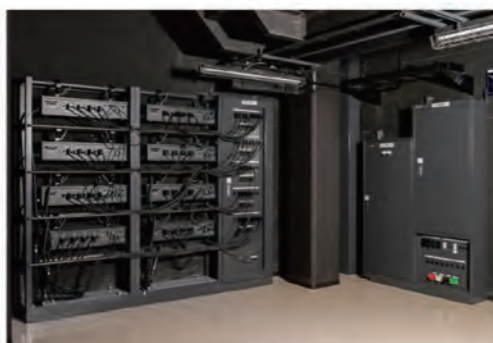
コントロールCH 1024CH
コントロールDIM 1024DIM
プリセットフェーダ 60ch×3段、ジョイント機能、P/F切替機能
ショーデータ数 1000ショーデータ
シーン記憶 1000シーン
パート数 8パート
サブフェーダ 20本 50ページ 1000シーン
エフェクト 50パターン×99ステップ トータル1000ステップ
4場面+1:1 表形式表示画面、
負荷グラフィック表示画面
パッチ
プロファイル 16種類
CHグループ 99グループ
マクロ数 99マクロ
データ互換 USBメモリ: F153JASCI
ディスプレイ 17型カラー液晶ディスプレイ 1台
外部記憶 USBメモリ
調光信号出力 DMX512 / 1990×2系統、Ethernet
外部入力信号 DMX512 / 1990×1系統
バックアップ マニュアルバックアップ (DMX512より出力)
メモリーデータ 1式
入力操作部 1式

移動形調光器 CD-204-I-DE

- 軽量、小型、静音設計された2kW×4回路を内蔵した調光器です。ホール内各所に設備されているコネクタに接続し、利用が可能。必要など所で必要な回路数の調光器の利用が可能。
- Ethernet対応で、インテリジェント化されており、使用電流、電圧などの運転情報、漏電などの障害情報を任意のEthernetコネクタにPCを接続することで確認が可能。



移動形調光器 (サスペンションライト)



移動形調光器・移動形調光器接続盤・舞台袖分電盤・持込照明機器電源盤

ひとことPR

南陽市みらい戦略課長補佐 吉田弘太郎さんに伺いました。

「この南陽市文化会館は、南陽の森の木をふんだんに使ってつくられました。人が木を活用しなければ、森は生きていけません。地元の木を使い、地元の方で、未来をつくる。ここにひとつ、日本の森のあたらしいカタチが生まれました。」

音楽は、耳だけでなく、視覚・触覚・嗅覚など五感すべてで感じるもの。このホールは、南陽の森でつくられた、日本初の大規模木造耐火の文化ホールです。木造ならではのやさしい質感、心落ち着く木目調、木の温かみ、そして香り。目を閉じて五感で感じれば、まるで南陽の里山にいるような「静けさと響き」がよい空間があふれてきます。

マイクやスピーカなどの機材を感じさせない、まるでストラディバリウスの中にいるような、自然な音源と臨場感を楽しめる空間。木造ならではの温かみを大切に音楽ホールが誕生しました。

日本初となる大規模木造耐火の本施設は、「最大の木造コンサートホール (Largest wooden concert hall)」として、ギネス世界記録®公式認定を受けるなど各方面から高い評価をいただいております。プロユースに満足できるものであるのはもちろん、誰にでも使いやすいホール。「静けさと響き」がよい音響空間をコンセプトに、音楽から舞台芸術まで多様な催しが可能なプロセニアム形式の最大1,403席の多機能ホールです。

木造の特性を生かした柔らかな質感とダイナミックかつ美しい響き、そして臨場感が演奏者と観客の首尾にすばらしい感動をご提供いたします。



平成27年度
ギネス世界記録®認定

【最大の木造コンサートホール】

平成26年度 全建賞【建築部門】
平成27年度 林野庁長官賞【木材利用優良施設】
平成27年度 ウッドデザイン賞2015



大ホール概要

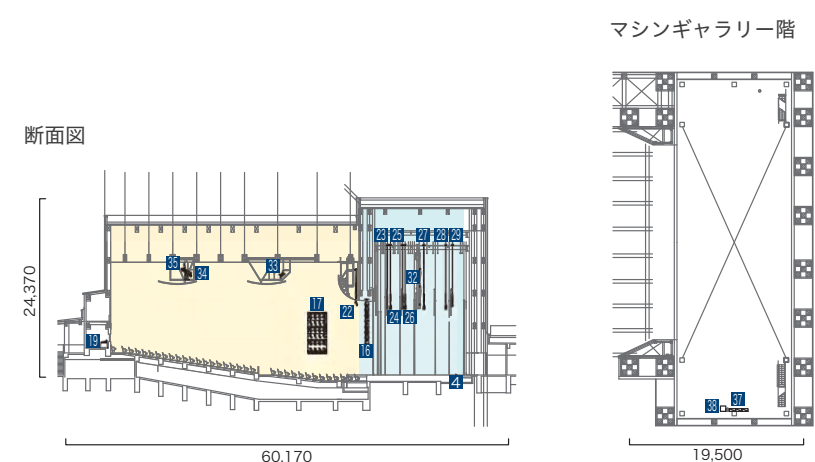
客席 — 1,403席 (内、親子室 (14席))
 舞台 — 間口18.2~21.4m、奥行14.0m 高さ10.0m

設備概要

電源容量 — 500kVA
 舞台調光器 — 移動形調光器 (2kW×4台) ×52台
 負荷回路数 — 直55回路 (60A) /
 直4回路 (30A) / 直2回路 (20A) / 直16回路 (200V 20A)

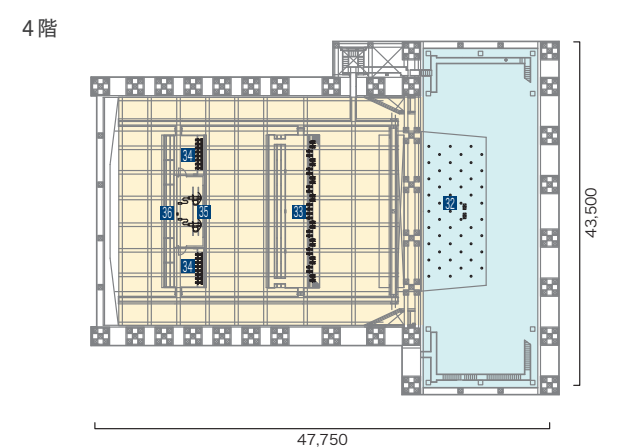
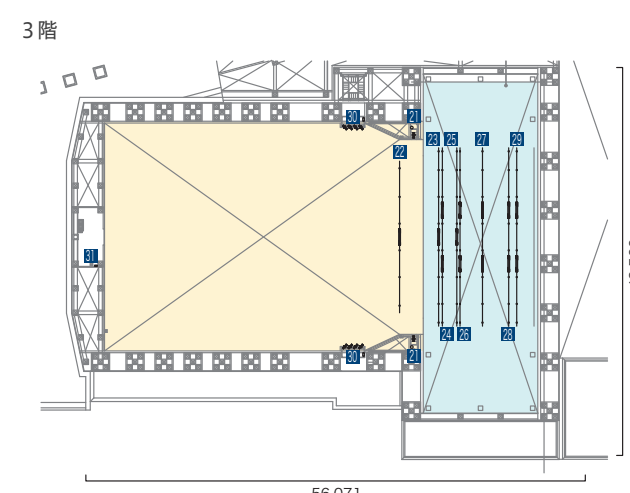
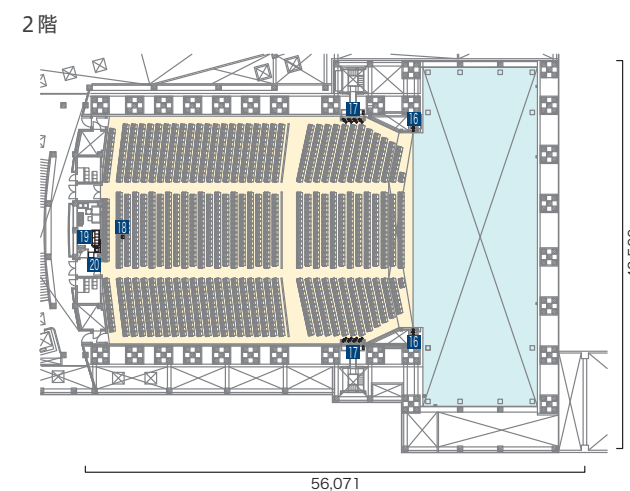
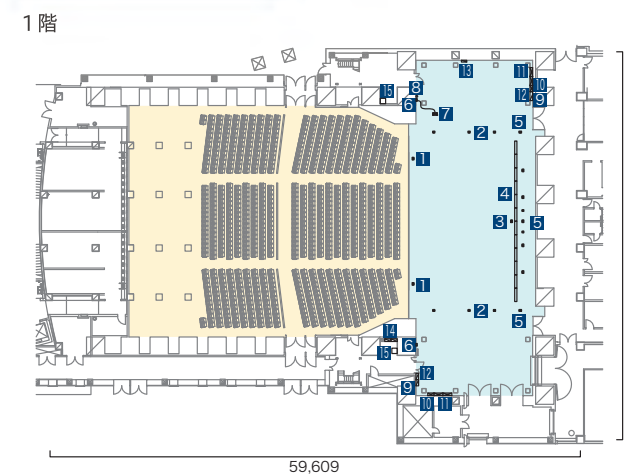
南陽市文化会館は、2015年12月21日(月)に、「世界最大の木造ホール (Largest wooden concert hall)」としてギネス世界記録®に認定されました。

多彩な照明演出に対応可能な 世界最大の木造ホールが誕生!



- 1 フットライト用フロアコンセント
- 2 舞台袖フロアコンセント
- 3 舞台後フロアコンセント
- 4 ロアーホリゾンライト
- 5 ロアーホリゾン用フロアコンセント
- 6 舞台袖イーサネットコネクタ盤
- 7 舞台袖操作卓
- 8 舞台袖作業灯操作盤
- 9 舞台袖分電盤
- 10 移動型調光器接続盤
- 11 移動型調光器
- 12 持込照明機器電源盤
- 13 持込動力機器電源盤
- 14 前明かり分電盤
- 15 前室1、前室2ネットワークラック
- 16 トーメンタルタワーライト
- 17 フロントサイドライト
- 18 客席イーサネットコネクタ盤
- 19 照明操作卓
- 20 調整室ネットワークラック
- 21 トーメンタルタワーライト
- 22 プロセニアムサスペンションライト
- 23 第1ボーダーライト
- 24 第1サスペンションライト
- 25 第2ボーダーライト
- 26 第2サスペンションライト
- 27 第3サスペンションライト
- 28 第4サスペンションライト
- 29 アッパーホリゾンライト
- 30 フロントサイドライト
- 31 映写室イーサネットコネクタ盤
- 32 天井反射板ライト
- 33 第1シーリングライト
- 34 第2シーリングライト
- 35 フォローピンスポットライト
- 36 ピンスポット用コンセント
- 37 舞台上部分電盤
- 38 舞台上部ネットワークラック

平断面図 [単位: mm]



負荷設備

フットライト用フロアコンセント	C型20Aコンセント×8個	8回路
仮設花道用ウォールコンセント	表面プレートのみ×2個	
舞台袖フロアコンセント (上手・下手)	C型20Aコンセント×各9個	各9回路
ロアーホリゾン用フロアコンセント	C型20Aコンセント×24個	24回路
舞台後フロアコンセント	C型20Aコンセント×8個	4回路
トーメンタルタワーライト (上手・下手)	C型20Aコンセント×各8個	各4回路
フロアコンセント用移動形調光器 (8台)	2kW×4回路 (MAX6kW)	32回路
ロアーホリゾン用移動形調光器 (6台)	2kW×4回路 (MAX6kW)	24回路
ロアーホリゾンライト	500W ハロゲン×72灯 4色配線 全長L=18.0m	
舞台袖イーサネットコネクタ盤 (2面)	C型20Aコンセント×各1個、イーサネットコネクタ×各3個	直2回路
掲幕コンセント	C型60Aコンセント×2個、イーサネットコネクタ×2個	直2回路
第1・2ボーダーライト		
給電コネクタボックス (ケーブル受けカゴに組込)	C型60Aコンセント×各4個、イーサネットコネクタ×各1個	各直4回路
直コンセントボックス (100V)	C型20Aコンセント×8個×各1台	
照明器具	LEDフラッドライト×各15台	
第1~4サスペンションライト		
給電コネクタボックス (ケーブル受けカゴに組込) 各2面	C型60Aコンセント×各4個	各直8回路
	200V 60Aコネクタ×各2個、イーサネットコネクタ×各1個	各直2回路
移動形調光器 (各4台)	2kW×4回路 (MAX6kW)	各直16回路
直コンセントボックス (100V)	C型20Aコンセント×8個×各1台	
直コンセントボックス (200V)	D型20Aコンセント×6個×各1台	
照明器具	1kW ハロゲン 平凸レンズ×各8台 1kW ハロゲン フレネルレンズ×各8台	
アッパーホリゾンライト		
給電コネクタボックス (ケーブル受けカゴに組込) 2面	C型60Aコンセント×各4個、イーサネットコネクタ×各1個	直8回路
移動形調光器 (5台)	2kW×4回路 (MAX6kW)	20回路
照明器具	500W ハロゲン フラッドライト×60台	
プロセニアムサスペンションライト		
給電コネクタボックス (ケーブル受けカゴに組込)	C型60Aコンセント×4個	直4回路
	200V 60Aコネクタ×2個、イーサネットコネクタ×1個	直2回路
移動形調光器 (4台)	2kW×4回路 (MAX6kW)	16回路
直コンセントボックス (100V)	C型20Aコンセント×8個×1台	
直コンセントボックス (200V)	D型20Aコンセント×6個×1台	
照明器具	1kW ハロゲン 平凸レンズ×8台 1kW ハロゲン フレネルレンズ×8台	
天井反射板ライト	425W ハロゲン フラッドライト×51台	15回路
フロントサイドライト (上手・下手)		
コンセントボックス	C型60Aコンセント×各4個、イーサネットコネクタ×各1個	各直4回路
移動形調光器 (各4台)	2kW×4回路 (MAX6kW)	各直16回路
照明器具	1kW ハロゲン 平凸レンズ×各20台 750W ハロゲン エリプソイダルリフレクタ19°×各4台	
第1シーリングライト	C型60Aコンセント×6個、イーサネットコネクタ×3個	直6回路
移動形調光器 (5台)	2kW×4回路 (MAX6kW)	20回路
照明器具	1kW ハロゲン 平凸レンズ×24台 (他4台) 750W ハロゲン エリプソイダルリフレクタ14°×4台 (他4台)	
第2シーリングライト	C型60Aコンセント×4個、イーサネットコネクタ×2個	直4回路
フォローピンスポットライト	2kW クセノン×2台	
同上用コンセント	C型60Aコンセント×2個	直2回路
客席イーサネットコネクタ盤	C型20Aコンセント×1個、イーサネットコネクタ×2個	直1回路
映写室イーサネットコネクタ盤	C型20Aコンセント×1個、イーサネットコネクタ×2個	直1回路

電源盤

舞台袖分電盤・移動形調光器接続盤 (上手・下手)

入力 1φ3ω 105V / 210V 50Hz 60kVA
 MCCB 3P 400AF / 300AT×1
 受電PL・電流計×1式
 MCCB 3P 100AF / 75AT×5
 C型60Aコンセント×10個
 C型20Aコンセント (MCCB付) ×上手41個, 下手41個
 イーサネットコネクタ×2個

舞台上部分電盤 (1)・(3)

入力 1φ3ω 105V / 210V 50Hz 80kVA
 MCCB 3P 400AF / 400AT×1
 受電PL・電流計×1式
 MCCB 3P 100AF / 75AT×8

舞台上部分電盤 (2)

入力 1φ3ω 105V / 210V 50Hz 80kVA
 MCCB 3P 400AF / 400AT×1
 受電PL・電流計×1式
 MCCB 3P 100AF / 75AT×8
 MCCB 2P 50AF / 15AT×1

持込照明機器電源盤 (舞台袖上手・下手)

入力 1φ3ω 105V / 210V 50Hz 60kVA
 MCCB 3P 400AF / 300AT×1
 受電PL×1式
 カムロック出力コネクタ×1組
 MCCB 2P 100AF / 60AT×4
 MCCB 2P 100AF / 60AT×1
 MCCB 2P 50AF / 20AT×8
 MCCB 2P 50AF / 20AT×1
 MCCB 2P 50AF / 20AT×1
 C型60Aコンセント×4個
 D型20Aコンセント×8個
 平行E付15Aコンセント×2個
 平行E付15Aコンセント (UPS出力) ×1個
 イーサネットコネクタ×3個

前明かり分電盤 (1)

入力 1φ3ω 105V / 210V 50Hz 80kVA
 MCCB 3P 400AF / 400AT×1
 受電PL・電流計×1式
 MCCB 3P 100AF / 75AT×6
 MCCB 2P 50AF / 20AT×2

前明かり分電盤 (2)

入力 1φ3ω 105V / 210V 50Hz 80kVA
 MCCB 3P 400AF / 400AT×1
 受電PL・電流計×1式
 MCCB 3P 100AF / 75AT×6
 MCCB 2P 50AF / 15AT×2



舞台上部電源盤