

# 虹のプラザ

大石田町町民交流センター



## ■ 照明操作卓 F153Ⅲ

コントロールCH	1024CH
コントロールDIM	1024DIM
プリセットフェーダ	80本 3段プリセット、 ジョイント機能、P/F切替機能
ショーデータ数	1000ショーデータ
シーン記憶	1000シーン
パート数	8パート
サブフェーダ	20本 50ページ 1000シーン
エフェクト	50パターン×99ステップ トータル1000ステップ
パッチ	4場面+1:1 表形式表示画面、 負荷グラフィック表示画面
プロファイル	16種類
CHグループ	99グループ
マクロ数	99マクロ
データ互換	USBメモリ: F153、JASCII
ディスプレイ	17型カラー液晶ディスプレイ2台
外部記憶	USBメモリ
調光制御信号	DMX512/1990×2系統、Ethernet
外部入力調光信号	DMX512/1990×2系統、Ethernet
バックアップ	デュアルランニング



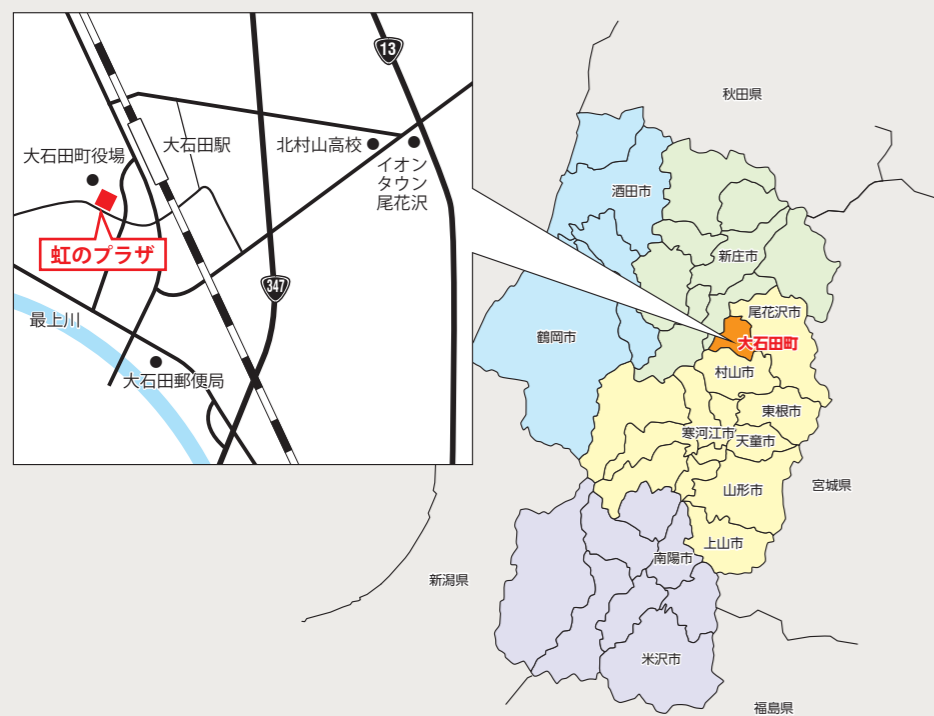
エントランスホール



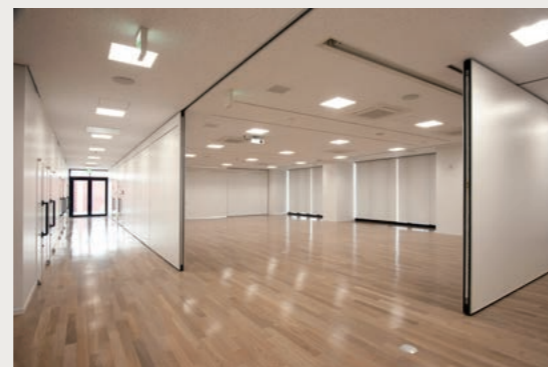
リハーサル室 面積: 113.0㎡

## ■ アクセス

- JR奥羽本線 大石田駅から  
徒歩約5分
- 山形市から車で約1時間



楽屋 面積 楽屋1: 41.8㎡ 楽屋2: 21.8㎡


 会議室 面積 中会議室: 185.5㎡ 小会議室1~3: 53.3㎡  
小会議室4 (水場あり) 60.6㎡

## 施設概要

- 所在地 〒999-4112  
山形県北村山郡大石田町緑町28番地
- TEL 0237-35-2094
- 施主 大石田町
- 設計 株式会社 秦・伊藤設計
- 工期 2015年9月~2017年6月
- オープン 2017年9月

## 建築概要

- 敷地面積 5,895㎡
- 建築面積 3,292㎡
- 延床面積 5,369㎡
- 階数 地上2階 (一部3階)
- 構造 鉄骨鉄筋コンクリート造  
(一部鉄骨造)



# 株式会社 松村電機製作所

<http://www.matsumuradenki.co.jp>

本社 〒113-0031 東京都文京区根津 2-12-1 TEL03(3821)6169(代) FAX03(5685)3144  
 東京支店 〒110-0008 東京都台東区池之端2-7-17井門池之端ビル4階 TEL03(3821)6161(代) FAX03(3821)6186  
 関西支店 〒530-0043 大阪市北区天満 2-12-16 TEL06(6352)0245(代) FAX06(6352)2972  
 中部支店 〒460-0008 名古屋市中区栄5-28-12名古屋若宮ビル TEL052(265)1591(代) FAX052(265)1590  
 九州支店 〒812-0011 福岡市博多区博多駅前1-15-20NMF博多駅前ビル TEL092(451)3831(代) FAX092(451)3829

東北支店 〒980-0022 仙台市青葉区五橋1-6-2KJビルディング TEL022(221)7791(代) FAX022(267)6892  
 中国支店 〒730-0032 広島市中区立町1-20NREG広島立町ビル TEL082(245)8161(代) FAX082(245)1537  
 札幌営業所 〒060-0063 札幌市中央区南三条西3-8-1エテルノビル TEL011(210)9561(代) FAX011(210)9562  
 沖縄営業所 〒900-0033 那覇市久米1-15-1上山ビル TEL098(860)6377(代) FAX098(860)6392  
 サービスセンター 〒125-0052 東京都葛飾区柴又3-5-6 TEL03(3607)2166(代) FAX03(3627)2505

## 愛称「虹のプラザ」について

公募により、最上川にかかる虹のように美しく輝き、  
多くの方の架け橋となるようにと名付けられました。

# 多目的ホール



演劇・コンサート・講演・式典など、さまざまな演目に対応可能な照明・音響・舞台設備を備えた多目的ホールです。

## ■ ホール概要

客席 343席 (1階285席、2階58席)  
舞台 間口12.6m 奥行15m 高さ7m

## ■ 設備概要

舞台照明用設備容量 (Tr) 3φ4ω 220kVA  
舞台調光器 (インテリジェント機能付) 2kW×98台  
客席調光器 (インテリジェント機能付) 2kW×10台 (予備2台含む)



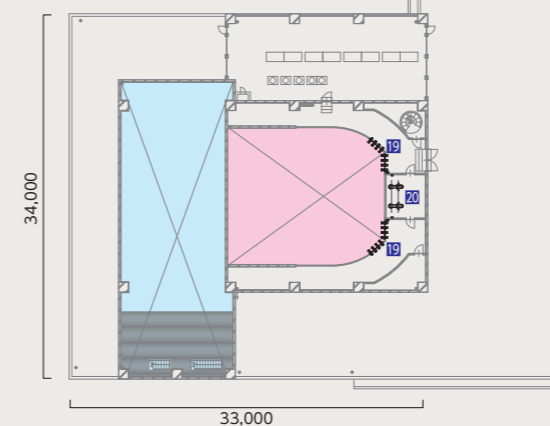
第1シーリングライト



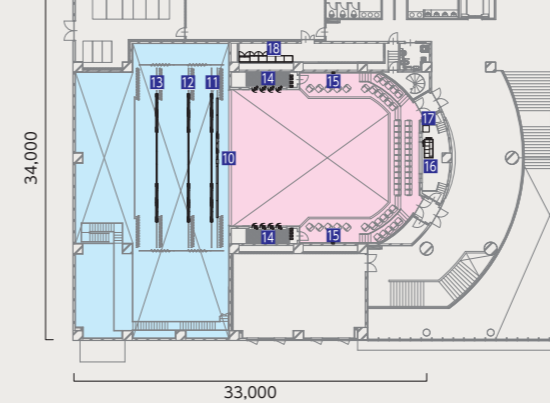
■ 移動形調光器 CD-103iW (各所に設備)  
軽量、コンパクト、静音設計された1.5kW×3回路を内蔵した調光器です。  
インテリジェント機能を搭載し、過電流、高温度、漏電などの調光器情報を本体表示灯にて確認が可能。

## ■ 平断面図 [単位: mm]

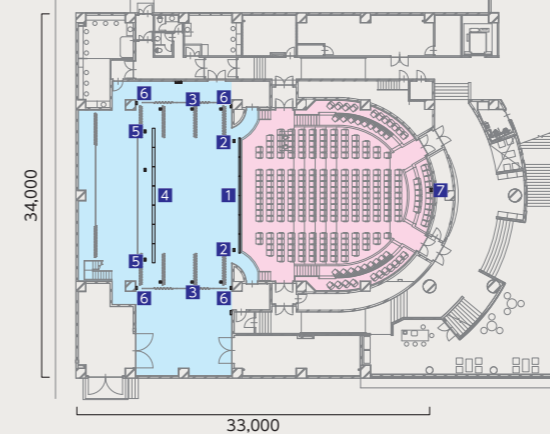
### 3階



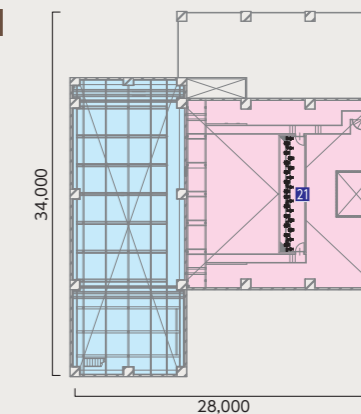
### 2階



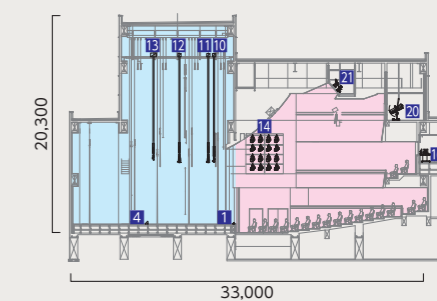
### 1階



## 舞台上部



## 断面図



- 1 フットライト
- 2 舞台前フローアコンセント
- 3 舞台袖フローアコンセント
- 4 ロアホリ用フローアコンセント
- 5 DMX信号コネクタボックス
- 6 客席DMX信号コネクタボックス
- 7 持込照明機器電源盤
- 8 舞台袖操作盤
- 9 ボーダーライト
- 10 第1サスペンションライト
- 11 第2サスペンションライト
- 12 アッパーホリゾンライト
- 13 フロントサイドライト
- 14 客席バルコニーライト
- 15 照明操作卓
- 16 DMX信号パッチラック
- 17 入線盤・主幹盤・分岐盤・調光制御盤・調光器盤
- 18 第2シーリングライト
- 19 フォロースポットライト
- 20 第1シーリングライト