

- 1 フットライト 既設使用
- 2 フットライト用コンセント 既設使用
- 3 舞台袖フロアコンセント 既設改修
- 4 舞台後フロアコンセント 既設改修
- 5 舞台袖コネクタボックス 新設
- 6 ロアーホリゾンライト 交換 新設
- 7 ロアホリ用フロアコンセント 既設改修
- 8 舞台袖操作卓 新設
- 9 第1ボーダーライト 既設使用 新設 交換
- 10 第2ボーダーライト 既設使用 新設 交換
- 11 第1サスペンションライト 既設使用 新設 交換
- 12 第2サスペンションライト 既設使用 新設 交換
- 13 第3サスペンションライト 既設使用 新設 交換
- 14 アッパーホリゾンライト 既設使用 新設 交換
- 15 フロントサイドライト 交換 新設
- 16 主幹盤 交換
- 17 客席調光器盤 新設

- 18 演出用電源盤 新設
- 19 移動形調光器接続盤 新設
- 20 DMXパッチラック 新設
- 21 照明操作卓 交換
- 22 シーリングスポットライト 交換 新設
- 23 フォロースポットライト 交換



撮影 株式会社エスエス企画

## 株式会社 松村電機製作所

<http://www.matsumuradenki.co.jp>

本社 〒113-0031 東京都文京区根津2-12-1 TEL03(3821)6169(代) FAX03(5685)3144  
 東京支店 〒110-0008 東京都台東区池之端2-7-17井門池之端ビル4階 TEL03(3821)6161(代) FAX03(3821)6186  
 関西支店 〒530-0043 大阪市北区天満2-12-16 TEL06(6352)0245(代) FAX06(6352)2972  
 中部支店 〒460-0008 名古屋市中区栄5-28-12名古屋宮ビル TEL052(265)1591(代) FAX052(265)1590  
 九州支店 〒812-0011 福岡市博多区博多駅前1-15-20NMF博多駅前ビル TEL092(451)3831(代) FAX092(451)3829  
 東北支店 〒980-0022 仙台市青葉区五橋1-6-2KJビルディング TEL022(221)7791(代) FAX022(267)6892

中国支店 〒732-0052 広島市東区光町1-12-20みじ広島光町ビル TEL082(569)8161(代) FAX082(569)8169  
 札幌営業所 〒060-0063 札幌市中央区南三条西3-8-1エテルノビル TEL011(210)9561(代) FAX011(210)9562  
 沖縄営業所 〒900-0033 那覇市久米1-15-1上山ビル TEL098(860)6377(代) FAX098(860)6392  
 盛岡営業所 〒020-0021 盛岡市中央通1-9-11CUBE映画館通リビル4階H号室 TEL019(656)1588(代) FAX019(656)1589  
 MFF(非公開) 〒110-0008 東京都台東区池之端2-7-17井門池之端ビル4階 TEL03(3821)6161(代) FAX03(3821)6186  
 サービスセンター 〒125-0052 東京都葛飾区柴又3-5-6 TEL03(3607)2166(代) FAX03(3627)2505

# 甘楽町文化会館



### ▶施設概要

所在地 …… 〒370-2213 群馬県甘楽郡甘楽町大字白倉1322-1  
 TEL …… 0274-74-7000  
 施主 …… 甘楽町  
 設計 …… 有限会社空間創造研究所  
 竣工 …… 1994年11月  
 契約工期 …… 2019年5月～2019年9月  
 リニューアル …… 2019年9月オープン

### ▶改修概要

●設備の経年劣化に伴い、機器の性能、信頼性の低下などの改善を目的とし、近年の多彩な照明演出に対応できる設備にリニューアル。将来のLED照明器具に対応可能です。

#### 負荷設備の更新・交換

●照明器具、ケーブル、コンセント等の更新、交換

#### 調光装置の更新

- 照明操作卓を交換
- 舞台袖操作卓を新設
- 調光盤を撤去し、移動形調光器を新設
- DMX信号回線を新設

### 有限会社 空間創造研究所 米森健二さんに伺いました。

甘楽町文化会館は、甘楽町の北部、上信越自動車道に面する小高い丘の上に整備をされており、平成6年11月3日に開館をした文化施設です。この文化会館には506席の客席を有するプロセニウム形式のホールをはじめ、リハーサル室、展示ホール、大会議室などの機能諸室が整備をされており、日常的な町民の文化活動を支える施設として、開館以来、長年に亘り親しまれてまいりました。

しかし、施設に整備をされている設備に関しても、長年の運用により各設備の経年劣化、機能劣化が目立つようになり、機器の性能、信頼性の低下などの改善を目的とし、開館から23年目の平成29年に、舞台照明設備、舞台音響設備の改修実施設計が行われています。その後、工期を2期に分け、平成30年度に舞台音響設備、平成31年度に舞台照明設備の改修が実施されました。

甘楽町文化会館は、町民による文化芸術の発表利用が主であり、舞台設備の運用も、舞台スタッフではなく、会館職員により行われています。このため、改修設計にあたっては、複雑なシステムを導入するのではなく、安全かつ運用のしやすい環境整備を心掛けています。

当初はオールLED器具への変更を目指した計画を立てていましたが、予算的な制約もあり、この計画は叶いませんでした。しかし、将来的に器具がLED器具へ更新された場合でも、なるべく簡易に移行できる環境だけは整備することができたと思います。今後も、甘楽町の小高い丘の上で、町民の皆様の活動を支える施設として、愛され続けてまいりますことを祈念致しております。







▶ **ホール概要**

客席 …… 506席(固定448席、移動席52席)  
 舞台 …… 間口 12.8m 奥行 10.8m 高さ 6m

▶ **設備概要**

**【改修前】** 設備容量 …… 75kVA×2  
 (MCCB 4P 400AF / 250AT) ×2  
 舞台調光器 …… 3kW×104台  
 直回路 …… 60A×4台、30A×2台  
 客席調光器 …… 6kW×6台  
 負荷回路数 …… 調光104回路、直6回路

**【改修後】** 設備容量 …… 75kVA×2  
 (MCCB 4P 400AF / 250AT) ×2  
 客席調光器 …… 1L2kW×18台  
 天反ライト調光器 …… 1L2kW×8台  
 直回路 …… C型30Aコンセント×65回路  
 …… C型60Aコンセント×2回路  
 移動形調光器 …… 1.5kW×2回路×51台  
 (インテリジェント機能付)

**照明操作卓** 交換



F103

コントロールCH …… 120CH  
 コントロールDIM …… 512DIM  
 プリセットフェーダ …… 32本 2段プリセット、  
 ジョイント機能  
 ショーデータ数 …… 2ショーデータ  
 シーン記憶 …… 300シーン  
 サブフェーダ …… 10本 30ページ  
 チェイス …… トータル300ステップ  
 パッチ …… 1場面  
 外部記憶 …… CFカード (Compact Flash™)  
 調光制御信号 …… DMX512 / 1990×1系統  
 外部入力調光信号 …… DMX512 / 1990×1系統  
 バックアップ …… プリセット64chフリー出力  
 ディスプレイ …… 17型カラー液晶ディスプレイ1台

**センターフォロースポットライト** 器具交換

ROBERT JULIAT 600W LED  
 フォロースポットライトOZ  
 ●1200Wディスチャージランプ  
 相当の明るさ  
 ●静粛性が求められる環境に最  
 適な静音設計  
 ●ムラのない高品質な明かり



サスペンションライト



フロントサイドライト

**コンセントボックス** 新設

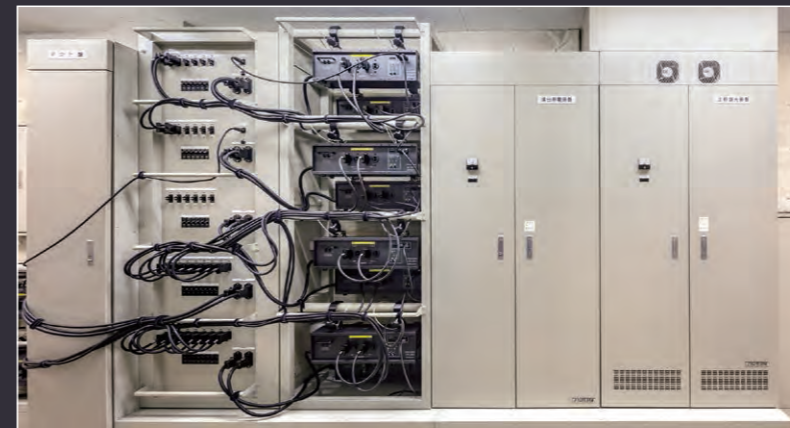
〈直コンセント、DMX信号出力コネクタ〉  
 移動形調光器への電源供給、将来のLED器具への電  
 源供給対応。

**移動形調光器 CD-102iD** 新設

軽量、コンパクト、静音設計された1.5kW×2回路を内蔵した調  
 光器です。ホール内各所に設置されている直100V30Aコンセ  
 ントに接続し利用が可能。インテリジェント機能を搭載し、過電流、  
 高温、漏電などの調光器情報を本体表示灯にて確認が可能。

**主幹盤** 交換

**客席調光器盤・演出用電源盤・移動形調光器接続盤** 新設



**システム系統図**

●750W(4台)の照明器具を基本とすることで、移動形調光器の容量(最大3kW)を最大限に生かしたシステムとなっております。  
 ●コンセントボックスを並列し、将来のLED照明器具、ムービングライトにも変換ケーブルも少なく、スマートに接続するこ  
 とが可能です。

