

玉名市民会館 TAMANA CIVIC HALL



客席から舞台



平土間形式

照明器具はALL-LEDを設備。
客席を稼働させることで自由な空間を
作り出すことのできるマルチホール。

- **ホール概要**
客席 304席 (ロールバックチェア 220席 スタッキングチェア 84席)
舞台 間口 12.4m 奥行 4.8m 高さ 5.5m
- **設備概要**
舞台照明用設備容量 (Tr) 40kVA 1φ3ω 105V/210V
持込機器電源設備容量 40kVA 1φ3ω 105V/210V
直電源回路 100V 20Aコンセント×24回路



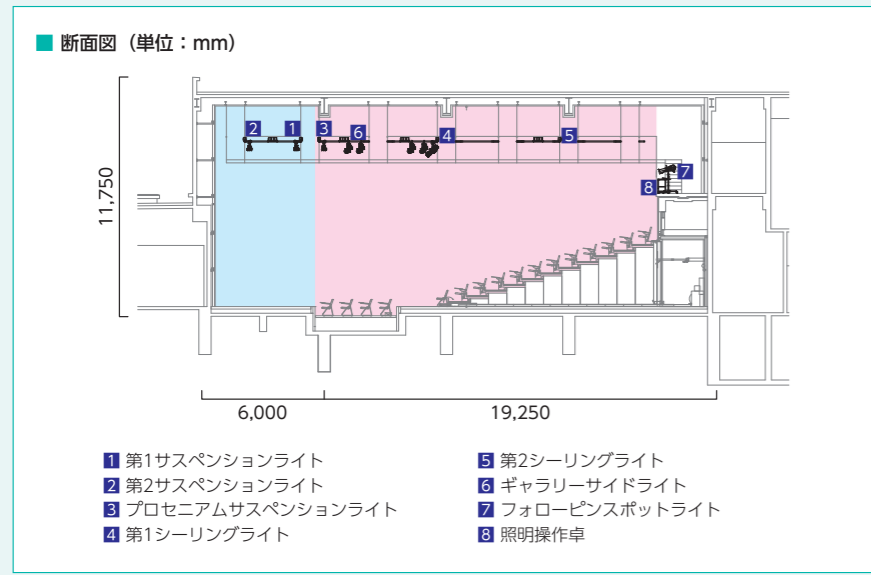
ホール上部ギャラリー

- **第1・2サスペンションスポットライト**
・ Desire D40 Lustr+ ・各8台設備 ・7色LED
- **第1シーリングライト**
・ Source Four LED Series2 Lustr ・8台設備 ・7色LED
- **ギャラリーサイドライト (上手・下手)**
・ Source Four LED Series2 Lustr ・各4台設備 ・7色LED
- **LEDフォロースポットライト MP-6L-LED**
・ ハロゲン1000W相当の明るさ ・定格消費電力200W
・ 平均演色評価数Ra85 (代表値)



フォローピンスポットライト/照明操作卓

- **照明操作卓**
記憶キュー 999キュー
カラーマルチタッチスクリーン 1式
プレイバックフェーダ 20本
ホームボタン 1個
ソフトキーボタン 5個
スライダー 4本
外部記憶 USBメモリ



外観

日本マラソンの父! 金栗四三が生まれ育った玉名
新たな市民会館がスタートを切りました!



大ホール 客席から舞台



マルチホール 舞台から客席

■ 施設概要

所在地 〒865-0016 熊本県玉名市岩崎88番地5号
TEL 0968-73-5107
施主 玉名市
設計 大建設計株式会社
工期 2018年6月~2020年3月
オープン 2020年6月

■ 建築概要

敷地面積 9,984.71㎡
建築面積 3,810.33㎡
延床面積 4,530.31㎡
建物高さ 23.65m
階数 地上3階
構造 鉄筋コンクリート造
(一部鉄骨造・鉄骨鉄筋コンクリート造)



ホワイエ

株式会社 松村電機製作所

<http://www.matsumuradenki.co.jp>

撮影 株式会社エスエス企画

本社 〒113-0031 東京都文京区根津 2-12-1 TEL03(3821)6169(代) FAX03(6685)3144
東京支店 〒110-0008 東京都台東区池之端2-7-17井門池之端ビル4階 TEL03(3821)6161(代) FAX03(3821)6186
関西支店 〒530-0043 大阪市北区天満 2-12-16 TEL06(6352)0245(代) FAX06(6352)2972
中部支店 〒460-0008 名古屋市中区栄5-28-12名古屋若宮ビル TEL052(265)1591(代) FAX052(265)1590
九州支店 〒812-0011 福岡市博多区博多駅前1-15-20NMF博多駅前ビル TEL092(451)3831(代) FAX092(451)3829
東北支店 〒980-0022 仙台市青葉区五橋1-6-2KJビルディング TEL022(221)7791(代) FAX022(267)6892

中国支店 〒732-0052 広島市東区光町1-12-20もみじ広島光町ビル TEL082(569)8161(代) FAX082(569)8169
札幌営業所 〒060-0063 札幌市中央区南三条西3-8-1エテルノビル TEL011(210)9561(代) FAX011(210)9562
沖縄営業所 〒900-0033 那覇市久米1-15-1上山ビル TEL098(860)6377(代) FAX098(860)6392
盛岡営業所 〒020-0021 盛岡市中央通1-9-11CUBE映画館通りビル4階H号室 TEL019(656)1588(代) FAX019(656)1589
MVF(ビル事業部) 〒110-0008 東京都台東区池之端2-7-17井門池之端ビル4階 TEL03(3821)6161(代) FAX03(3821)6186
サービスセンター 〒125-0052 東京都葛飾区柴又 3-5-6 TEL03(3607)2166(代) FAX03(3627)2505

YP-AQQBBAQA



舞台から客席下手

ハロゲン照明器具、LED照明器具にも対応可能な照明システム 移動形調光器を設備、イーサネットによる制御信号を採用。

■ ホール概要

客席 826席 (固定席 811席 車いす席 4席 親子席 11席)
舞台 間口 17.4m 奥行 12.25m 高さ 8.5m

■ 設備概要

舞台照明用設備容量 (Tr) 500kVA 1φ3ω 105V/210V
 持込機器電源設備容量 60kVA 1φ3ω 105V/210V×1
 直電源回路 200V 60Aコネクタ×7回路
 直電源回路 100V 80Aコンセント×14回路
 移動形調光器 (インテリジェント機能付) 2kW×4回路×32台 (MAX 8kW)



反射板形式

■ LED天井反射板ライト CR-W-LED II-500

・46灯設備 ・定格消費電力83W ・ハロゲン500W相当の明るさ
 ・広角タイプ ・平均演色評価数Ra93 (代表値)



舞台から客席

■ 第1・2ボーダーライト

・Color Source PAR ・各16台設備 ・定格消費電力107W
 ・R、G、B+L 4色構成

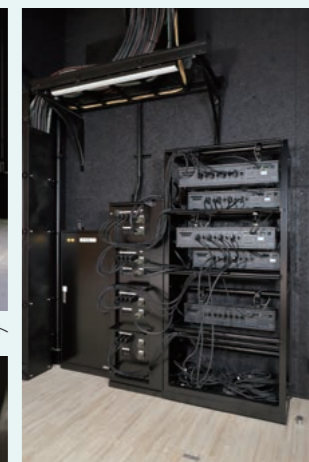


■ 照明操作卓 F153III

コントロールCH 1024CH
 コントロールDIM 1024DIM
 プリセットフェーダ 60本×3段、ジョイント機能、P/F切替機能
 ショーデータ数 1000ショーデータ
 シーン記憶 1000シーン
 パート数 8パート
 サブフェーダ 20本 50ページ 1000シーン
 エフェクト 50パターン×99ステップ トータル1000ステップ
 パッチ 4場面+1:1 表形式表示画面、負荷グラフィック表示画面
 プロファイル 16種類
 CHグループ 99グループ
 マクロ数 99マクロ
 データ互換 USBメモリ: F153, JASCI
 ディスプレイ 17型カラー液晶ディスプレイ2台
 外部記憶 USBメモリ
 調光信号出力 DMX512/1990×2系統 Ethernet
 外部入力信号 DMX512/1990×1系統 Ethernet



サスペンションライト



移動形調光器接続盤

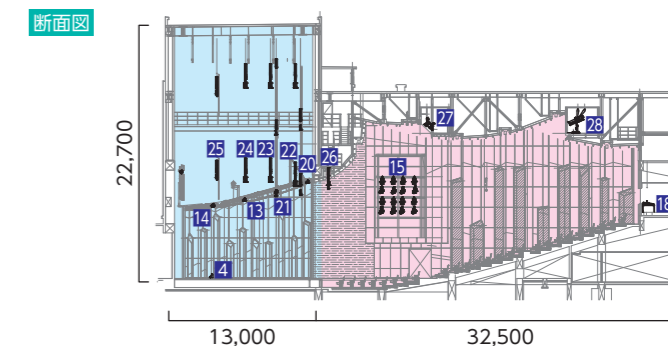
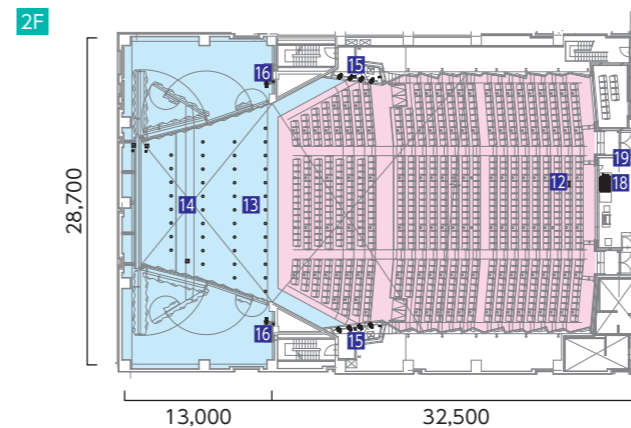
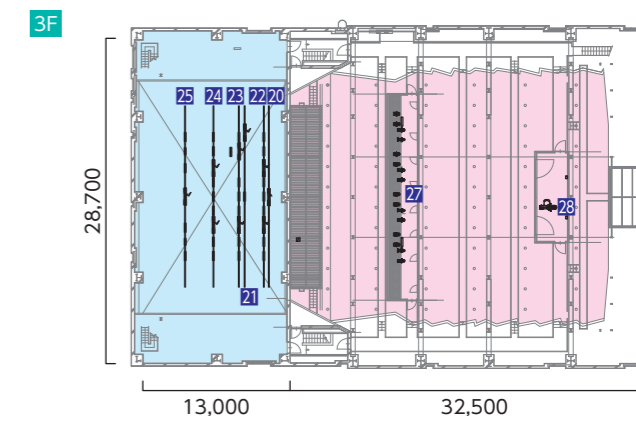
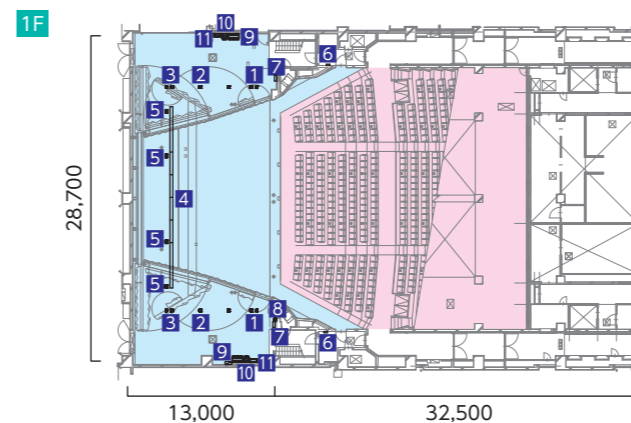


シーリングライト

■ 移動形調光器 CD-204i-DE

軽量、コンパクト、静音設計された2kW×4回路を内蔵した調光器です。
 ホール内各所に設備されている直100V80Aコンセントに接続し利用が可能。
 Ethernet対応で、インテリジェント機能を搭載し、過電流、高温、漏電などの調光器情報を
 本体表示灯にて確認が可能。
 また、調光モニタリングPCにて調光器情報のモニタリングやリモート設定が可能。

■ 平面断面図 (単位: mm)



- 1 舞台前フロアコンセント
- 2 舞台袖フロアコンセント
- 3 舞台後フロアコンセント
- 4 ロアホリゾンライト
- 5 ロアホリ用フロアコンセント
- 6 揚幕ウォールコンセント
- 7 舞台袖イーサネットコネクタ盤
- 8 舞台袖作業灯スイッチボックス
- 9 移動形調光器ラック
- 10 移動形調光器接続盤
- 11 移動形調光器電源盤
- 12 客席イーサネットコネクタ盤
- 13 第1天井反射板ライト
- 14 第2天井反射板ライト

- 15 フロントサイドライト
- 16 トーメンタルライト
- 17 プロセニウムサスペンションライト
- 18 照明操作卓
- 19 調光室ネットワークラック
- 20 第1ボーダーライト
- 21 第2ボーダーライト
- 22 第1サスペンションライト
- 23 第2サスペンションライト
- 24 第3サスペンションライト
- 25 アッパーホリゾンライト
- 26 プロセニウムサスペンションライト
- 27 シーリングライト
- 28 センターピンスポットライト