

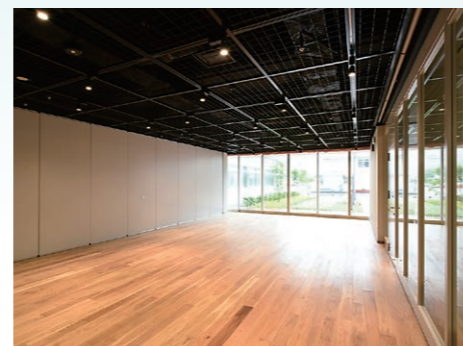
フロアマップ



ラウンジ



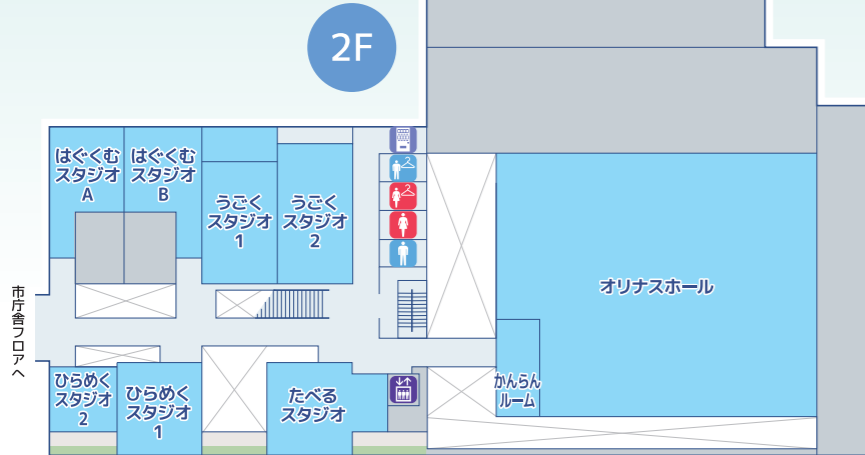
カフェ



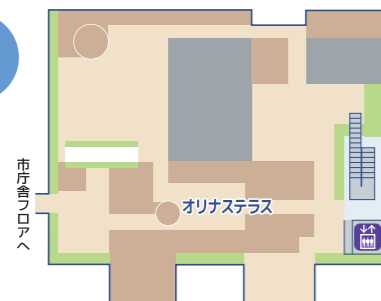
あつまるスタジオ



オリナステラス



3F



西脇市市民交流施設 オリナスホール



No.324

舞台照明設備施工



「機織る女」原画：故・寺石正作氏
西脇市で長年愛されてきた緞帳「機(はた)織る女」。今回、「機(はた)織る女」を西脇市における「文化発信拠点の象徴」として受け継ぎ、リニューアルされました。

緞帳

施設概要

所在地 ……〒677-0043 兵庫県西脇市下戸田128-1
TEL ……0795-24-3010
施主 ……西脇市
設計 ……株式会社昭和設計
工期 ……2019年12月～2021年3月
オープン ……2021年5月

建築概要

敷地面積 ……20,321㎡
延床面積 ……13,394㎡
階数 ……地上4階
構造 ……鉄骨造、一部鉄筋コンクリート造、
鉄骨鉄筋コンクリート造

ひとこと
PR

株式会社 昭和設計 設備設計部 笹岡 徹さんに伺いました。

市民の文化芸術活動やコンサート会場など、アマチュアからプロまで誰もが利用する舞台として、プロセニウム形式、コンサートホール形式、平土間形式、前舞台のみの利用など、移動観覧席やスタッキングチェアにより、約600席を確保した多機能ホールです。

舞台照明では、様々な舞台形式に対応するため、舞台空間と客席空間の各所に投光拠点を設け、舞台、前舞台をはじめ平土間となるエリアに対して、あらゆる角度から十分に投光する配置計画としました。

客席空間内の主たる投光拠点として、客席前方の両側壁にフロントサイドスポットライト、天井部にシーリングスポットライト、後方天井部にフォアースポットライトを計画し、客席天井照明の調光は調光操作卓での操作を基本としつつ、平土間形式での市民活動の利用などでは舞台袖の照明操作卓で容易に操作できます。

調光装置は、デジタル方式でメモリ機能を備え、万が一のシステムダウンに備えてバックアップ機能を搭載しています。また、漏電や温度異常などを検知することができるインテリジェント型調光器を採用し、調整室で監視できるものとしました。

西脇市市民交流施設 オリナス

「つながり」をテーマに市民会館の後継施設として新たに誕生したランドマーク。移動式観覧席を備えた「オリナスホール」、各種スタジオをはじめ、1階には自由に弾ける「オリナスピアノ」やカフェ、屋上庭園「オリナステラス」では風景を楽しみながら市民の皆さんが寛ぐことができます。



株式会社 松村電機製作所

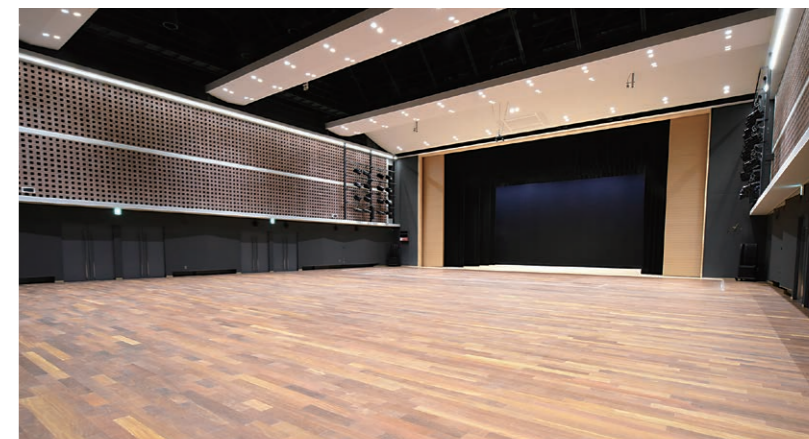
<https://www.matsumuradenki.co.jp>

本社 〒113-0031 東京都文京区根津2-12-1 TEL03(3821)6169(代) FAX03(5685)3144
東京支店 〒110-0008 東京都台東区池之端2-7-17井門池之端ビル4階 TEL03(3821)6161(代) FAX03(3821)6186
関西支店 〒530-0043 大阪市北区天満2-12-16 TEL06(6352)0245(代) FAX06(6352)2972
中部支店 〒460-0008 名古屋市中区栄5-28-12名古屋宮前ビル TEL052(265)1591(代) FAX052(265)1590
九州支店 〒812-0011 福岡市博多区博多駅前1-15-20NMF博多駅前ビル TEL092(451)3831(代) FAX092(451)3829
東北支店 〒980-0022 仙台市青葉区五橋1-6-2KJビルディング TEL022(221)7791(代) FAX022(267)6892

中国支店 〒732-0052 広島市東区光町1-12-20もみじ広島光町ビル TEL082(569)8161(代) FAX082(569)8169
札幌営業所 〒060-0063 札幌市中央区南三条西3-8-1エテルノビル TEL011(210)9561(代) FAX011(210)9562
沖縄営業所 〒900-0033 那覇市久米1-15-1上山ビル TEL098(860)6377(代) FAX098(860)6392
盛岡営業所 〒020-0021 盛岡市中央通1-9-11CUBE映画館通りビル4階4号室 TEL019(656)1588(代) FAX019(656)1589
110-0008 東京都台東区池之端2-7-17井門池之端ビル4階 TEL03(3821)6161(代) FAX03(3821)6186
サビセンター 〒125-0052 東京都葛飾区柴又3-5-6 TEL03(3607)2166(代) FAX03(3627)2505



外観



平土間形式

オールLED照明により無限な照明演出を紡ぎます



舞台から客席

ホール概要

客席 …602席
(車椅子席6席)
舞台 …間口 18m
奥行 9.6m
高さ 8.4m

設備概要

舞台照明用設備容量 (Tr) ……200kVA	1φ3ω 105V/210V	舞台照明電源盤 (前明かり2) ……25kVA	1φ3ω 105V/210V
持込機器電源盤 ……35kVA	1φ3ω 105V/210V	移動形調光器 ……2kW×4回路×16台 (MAX 8kW)	
舞台照明電源盤 (フロア回路) ……45kVA	1φ3ω 105V/210V	(インテリジェント機能付)	
舞台照明電源盤 (すのこ1・2) ……30kVA	1φ3ω 105V/210V	移動形直コンセントボックス ……100V C型20A×4回路×19台	
舞台照明電源盤 (前明かり1) ……35kVA	1φ3ω 105V/210V	(インテリジェント機能付)	200V D型20A×3回路×4台



調光室ネットワークラック

LEDカラーコントロール卓 Ion Xe20

出力パラメータ …2048
コントロールCH …16,000CH
記憶シーン数 ……10,000シーン

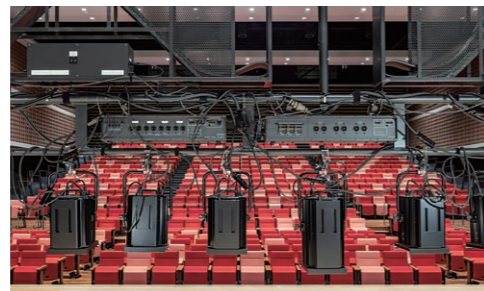
照明操作卓F105II

コントロールCH ……512CH
コントロールDIM ……512DIM
プリセットフェーダ ……60本×2段階、ジョイント機能、P/F切替機能
ショーデータ数 ……1000ショーデータ
シーン記憶 ……1000シーン
パート数 ……8パート
サブフェーダ ……20本 50ページ 1000シーン
エフェクト ……50パターン×99ステップ トータル1000ステップ
パッチ ……4場面+1:1 表形式表示画面、負荷グラフィック表示画面

プロファイル ……16種類
CHグループ ……99グループ
マクロ数 ……99マクロ
データ互換 ……USBメモリ:F153,JASCII
ディスプレイ ……17型カラー液晶ディスプレイ1台
外部記憶 ……USBメモリ
調光制御信号 ……DMX512/1990×1系統 Ethernet
外部入力調光信号 ……DMX512/1990×1系統 Ethernet
調光モニタリングPC ……1台



舞台袖ネットワークボックス・移動形調光器・フロア回路接続盤・舞台照明電源盤



サスペンションライト

移動形調光器 CD-204i-DE

軽量、コンパクト、静音設計された2kW×4回路を内蔵した調光器。ホール内各所に設備されている直100V60Aコンセントに接続し利用が可能です。従来のハロゲン照明器具の使用が可能。Ethernet対応で、インテリジェント機能を搭載し、過電流、高温度、漏電などの調光器情報を本体表示灯にて確認が可能。また、調光モニタリングPCにて調光器情報のモニタリングやリモート設定が可能。



舞台から客席上手方向

LEDボーダーライト SX-4 II

・20台設備
・定格消費電力161W(全点灯時)
・平均演色評価数Ra97(代表値)
・インテリジェント機能付

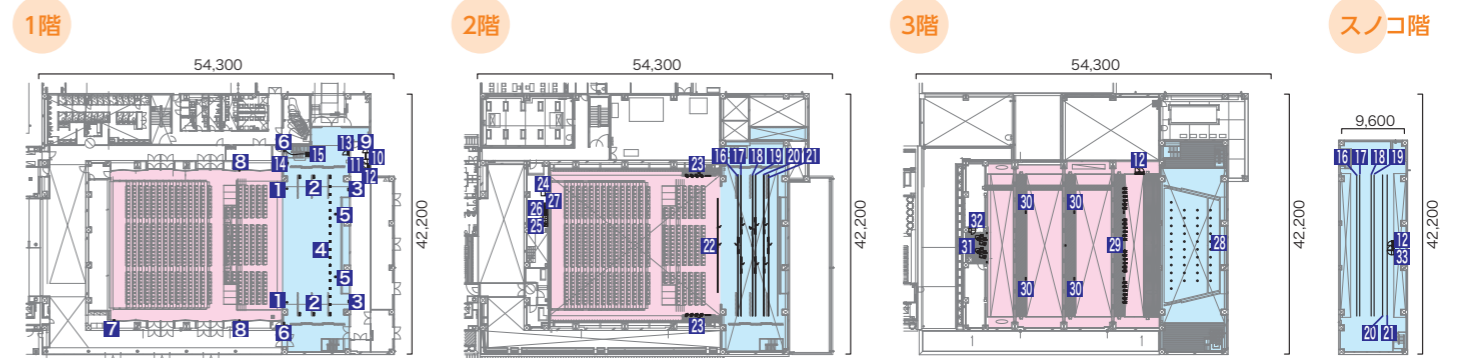
LEDアッパー・ローホリゾンライト ColorSource CYC

・各12台設備
・定格消費電力133W
・R,G,B,I-L

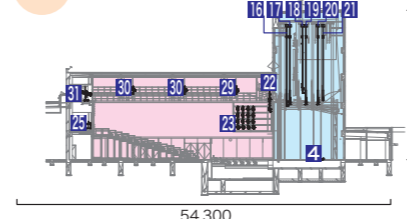


客席から舞台

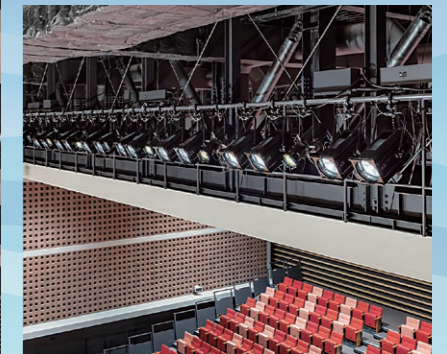
平断面図 単位:mm



断面図



- | | | |
|------------------|---------------------|--------------------|
| 1 舞台前フロアコンセント | 12 舞台照明電源盤 | 23 フロントサイドライト |
| 2 舞台袖フロアコンセント | 13 持込照明機器電源盤 | 24 調光室ネットワークラック |
| 3 舞台奥ウォールコンセント | 14 舞台袖作業灯操作盤 | 25 照明操作卓 |
| 4 ロアアホリゾンライト | 15 舞台袖照明操作卓 | 26 LEDカラーコントロール卓 |
| 5 ロアアホリ用フロアコンセント | 16 第1ボーダーライト | 27 調光モニタリングPC |
| 6 舞台袖イーサネットコネクタ盤 | 17 第1サスペンションライト | 28 天井反射板ライト |
| 7 客席イーサネットコネクタ盤 | 18 第2ボーダーライト | 29 シーリングライト |
| 8 客席ウォールコンセント | 19 第2サスペンションライト | 30 客席キャットウォークコンセント |
| 9 舞台袖ネットワークボックス | 20 第3サスペンションライト | 31 フォローピンスポットライト |
| 10 移動形調光器 | 21 アッパーホリゾンライト | 32 客席天井ネットワークボックス |
| 11 フロア回路接続盤 | 22 プロセニウムサスペンションライト | 33 すのこネットワークボックス |



シーリングライト

LEDスポットライト

LC-8

・第1~3サスペンションライト 各8台設備
・フロントサイドライト(上手・下手) 各12台設備
・シーリングライト 16台設備
・定格消費電力140W
・シャープエッジタイプ
・平均演色評価数Ra93(代表値)
・インテリジェント機能付

LF-8

・第1~3サスペンションライト 各8台設備
・プロセニウムサスペンションライト 8台設備
・フレネルタイプ ※その他仕様はLC-8と同じ

S4 LEDシリーズ2 Lustr

・第1~3サスペンションライト 各2台設備
・プロセニウムサスペンションライト 4台設備
・フロントサイドライト(上手・下手) 各4台設備
・シーリングライト 8台設備
・定格消費電力172W
・7色

LED天井反射板ライト CR-W-LED II -500/F

・42灯設備
・ハロゲン500W相当の明るさ
・定格消費電力75W
・平均演色評価数Ra93(代表値)
・広角タイプ
・インテリジェント機能付