



楽屋

### □小ホール概要

客席 362席(固定席216, 移動席142, 母子席4)  
 舞台 間口9m~15m, 高さ5m~8m, 奥行7m  
 設備概要 100kVA(MCB 4P 400AF/350AT)  
 舞台調光器 3kW×61台  
 客席調光器 6kW×4台  
 負荷回路数 61回路

### □照明操作卓 ファンタジー101

- コンピュータによる記憶と手動操作とが任意にできる。
- 記憶シーンは250シーン, チェイスは8パターン×32ステップ。

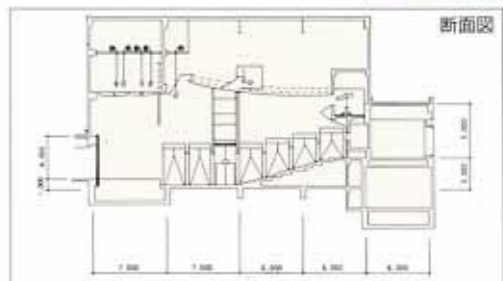
メモリー操作部……………1式  
 A/Bクロスフェーダー……………1組  
 プリセットフェーダー……………32本×2段  
 EDITフェーダー……………32本  
 客席自動調光操作スイッチ……………1式

### □クロスパー機能 デジクロIIIタイプ

- 記憶場面は4場面, いずれが実行中であっても未記憶場面の選択接続ができる。

### □負荷回路数

ポーターライト……………150W×45灯(3回路)  
 サスペンションライト…T型コンセント×16ヶ×2列(各8回路)  
 プロセニウムサス……………1kW×12台(4回路)  
 アッパーホリゾンライト……………200W×54灯(6回路)  
 ロアホリゾンライト……………200W×54灯(6回路)  
 フロアコンセント……………C型30Aコンセント×8ヶ(8回路)  
 ……C型30Aコンセント×4ヶ(直4回路)  
 天反ライト……………300W×24台(切替4回路)  
 客席ウォールコンセント……………C型30Aコンセント×4ヶ(4回路)  
 ……C型30Aコンセント×4ヶ(直4回路)  
 フロントサイドスポットライト……………1kW×16台(6回路)  
 シーリングスポットライト……………1kW×16台(8回路)  
 センターフォロースポットライト…クセノン1kW×2台(直2回路)



断面図

小ホール



小ホール

## アクロス(結城市民文化センター) ●舞台照明設備

NO. 98



全景

所在地 〒307 茨城県結城市新福寺8161番地の1  
 ☎0296-33-2001  
 施主 茨城県結城市  
 設計 株式会社 佐藤総合計画

アクロスは21世紀に向けて“活力と個性と創造のまちづくり”を基本理念として結城市の新しい情報発信基地として建設されました。外観はライトグレーのタイル張り、結城市から見た筑波山をイメージして設計されています。



全景

## 株式会社 松村電機製作所

本社 〒113 東京都文京区根津2-12-1 ☎03(3821)6161 1F ☎FAX03(3821)6186  
 本社 分室 〒110 東京都台東区池之端2-7-17 白南ビル ☎03(3823)7701 1F ☎FAX03(3821)6150  
 大阪営業所 〒530 大阪市北区天満2-12-16 ☎06(352)0245 1F ☎FAX06(352)2972  
 札幌営業所 〒060 札幌市中央区南3条西3-8-1 スワン札幌ビル ☎011(210)9561 1F ☎FAX011(210)9562  
 仙台営業所 〒980 仙台市青葉区中央4-10-16 セントラルビル ☎022(221)7791 1F ☎FAX022(267)6892

名古屋営業所 〒460 名古屋市中区栄4-7-10 栄第8ロイヤルビル ☎052(265)1591 1F ☎FAX052(265)1590  
 広島営業所 〒732 広島市東区光町2-11-17 カルチャービル ☎082(263)8161 1F ☎FAX082(263)1537  
 福岡営業所 〒812 福岡市博多区博多駅前1-15-20 日本団体生命ビル ☎092(451)3831 1F ☎FAX092(451)3829  
 金沢工場 〒125 東京都葛飾区金町2-12-9 ☎03(3607)2166 1F ☎FAX03(3627)2505  
 川越工場 〒350 埼玉県川越市芳野台2-8-44 ☎0492(25)7111 1F ☎FAX0492(25)3314

# I B A R A K I



# 輝かしい未来が待っている“アクロス”!!

施設の特徴としては大ホールが<sup>残響度1.8秒と</sup>音楽に適したホールで、前列移動客席の下にはオーケストラピットが<sup>備えられる。</sup>

本格的なオーケストラ演奏、ミュージカル、演劇などが楽しめる。小ホールも可変式ステージ(迫り舞台)を利用して発表会から講演会、又、音響反射板をセットした演奏会などさまざまな芸能・文化活動ができる。

## □大ホール概要

客席 1,286席(固定席1,276、車椅子席4、母子席6)  
 舞台 間口18m、高さ9m、奥行16.5m  
 設備容量 500kVA(MCB 4P 1400AF/1400AT)  
 舞台調光器 3kW×176台、4kW×10台、6kW×16台  
 客席調光器 6kW×8台  
 負荷回路数 268回路

## □照明操作卓 ファンタジー-203

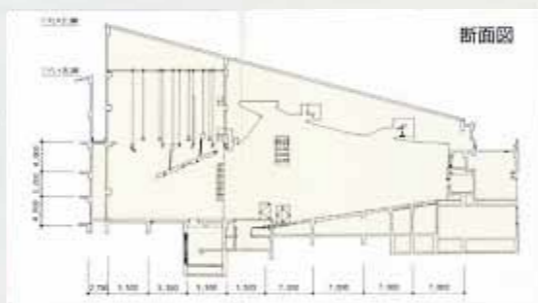
- 調光操作はコンピュータによる記憶方式と手動操作が可能。
  - フェードイン・フェードアウト・ウェットタイムの各時間の設定は0.1から999.9秒までが可能です。
  - 記憶シーンは500シーン。サブフェーダーの再生は20本×50ページです。チェイス操作部は2式。
  - チェイスは20パターン、99ステップ(トータル1000ステップ)可能。
- |                          |        |
|--------------------------|--------|
| メモリー操作スイッチ               | 1式     |
| IN-OUTフェーダー(メモリーシーン再生専用) | 1組     |
| A/Bクロスフェーダー              | 1組     |
| タイム・レートエンコーダ             | 各1本    |
| サブフェーダー                  | 20本    |
| 段マスターフェーダー               | 3本     |
| フリーフェーダー                 | 10本    |
| プリセットフェーダー               | 80本×3段 |
| 客席自動調光操作スイッチ             | 1式     |
| 3.5インチフロッピーディスク          | 1式     |



大ホール 舞台→客席

## □選択方式 デジタルクロスパー方式 6場面

- 調光接続及び負荷モニター表示はカラーCRT表示で確認できます。
  - 実行及び場面スイッチはそれぞれ独立しており、いずれかが実行中であっても他の場面の任意な操作ができます。
- |            |    |
|------------|----|
| 負荷ブロックスイッチ | 1式 |
| テンキースイッチ   | 1式 |
| モードスイッチ    | 1式 |
| カラーCRT     | 2台 |



## ひとこと情報 “明日に向かって、”

結城市民文化センター アクロス  
 施設担当者 中山清美さんに伺いました  
 結城市は、関東平野のほぼ中央、茨城県の最北西に位置しています。東京から70キロ圏内であって、栃木県と境を接し、茨城県の西の玄関口になっています。古くから「結城軸」(国の重要文化財指定)の産地として知られ、その歴史と伝統を育む静かな町に、文化の発信基地として、新たに結城市民文化センター「アクロス」が誕生しました。  
 愛称の「アクロス」は、人と人、人と文化の交流の場として生まれ、多くの人たちに利用されることを願っています。更に施設の面では、芸術や限らない創造の拠点として充分な対応が可能な新鋭の照明機器や音響機器をそろえております。  
 事業団職員一同、皆様の御利用を心からお待ちしております。



“変換と鏡映”部分  
 制作者 赤坂賢司氏

## □負荷設備

- ボーダーライト(コンセントBOX付) 200W×88灯×3列(各8回路)
  - 第1サスペンションライト…T型コンセント×60ヶ(20回路)
  - 第2サスペンションライト…T型コンセント×48ヶ(16回路)
  - 第3サスペンションライト…T型コンセント×36ヶ(12回路)
  - 第4サスペンションライト…T型コンセント×24ヶ(8回路)
  - 第5サスペンションライト…T型コンセント×24ヶ(8回路)
- サスペンションライトはジャックボックス付です。
- プロセニアムサス……………1kW×12台(6回路)
  - 中アッパーホリゾントライト…300W×72台(切替12回路)
  - アッパーホリゾントライト……………500W×144台(32回路)
  - ローホリゾントライト……………300W×96灯(12回路)
  - フットライト……………60W×96灯(4回路)
  - 花道フットライト……………60W×42灯×2列(各2回路)
  - フロアーコンセント……………C型30Aコンセント×40ヶ(32回路、内切替4回路)
  - ……………C型60Aコンセント×4ヶ(直4回路)
  - 天反ライト……………300W×56台(切替15回路)
  - トーマンタルスポットライト……………1kW×12台(6回路)
  - 客席ウォールコンセント…C型60Aコンセント×4ヶ(直4回路)
  - フロントサイドスポットライト……………1kW×40台(20回路)
  - ……………C型30Aコンセント×4ヶ(直4回路)
  - 第1シーリングライト……………1kW×32台(16回路)
  - ……………C型30Aコンセント×4ヶ(直4回路)
  - 第2シーリングライト……………1.5kW×16台(8回路)
  - ……………C型30Aコンセント×4ヶ(直4回路)
  - センターフォロースポットライト…クセノン2kW×2台(直4回路)

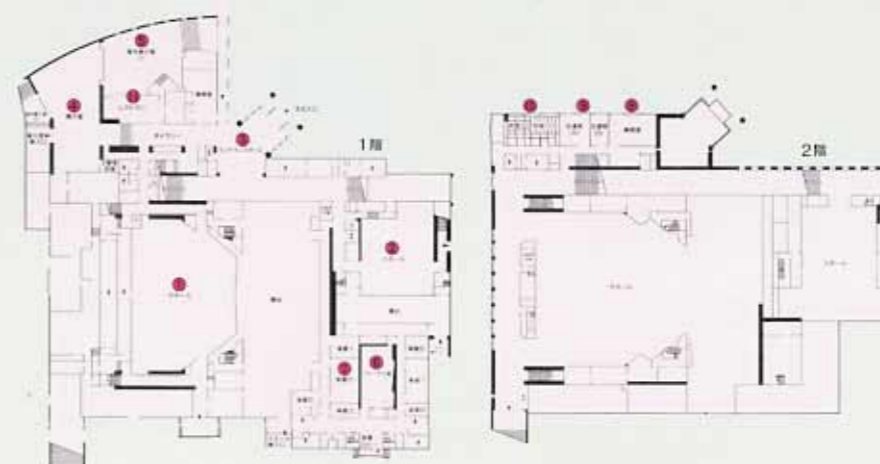


リハーサル室



展示室

大ホール調光室



- 大ホール 1,286席 ワンスロープ式 小回り
- 小ホール 362席(固定席216 移動席142 母子席4)
- オーケストラピット
- エントランスホール
- 演奏室 277㎡
- 屋外展示場 222㎡
- リハーサル室 13×17m ピアノ バレー用バー
- 第1楽屋(大座席) 26㎡ 第2楽屋(大座席) 51㎡
- 第3楽屋(個室) 17㎡ 第5楽屋(和室) 30㎡
- 第6楽屋(和室) 23㎡ 第7楽屋(大座席) 46㎡
- 第8楽屋(個室) 12㎡ シャワー室 3室
- 練習室 53㎡ ピアノ バレー用バー
- 会議室A 収容人員20名 会議室B 収容人員10名
- 和室1 15畳 和室2 15畳
- レストラン 44席