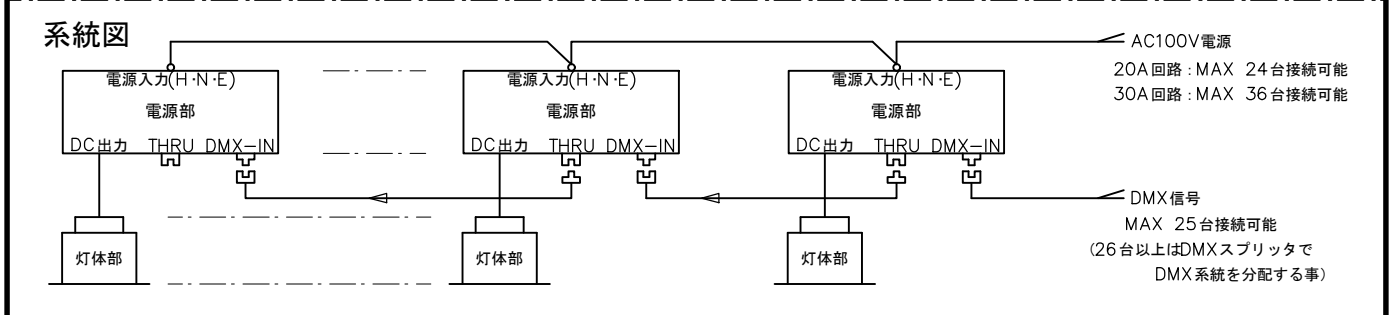
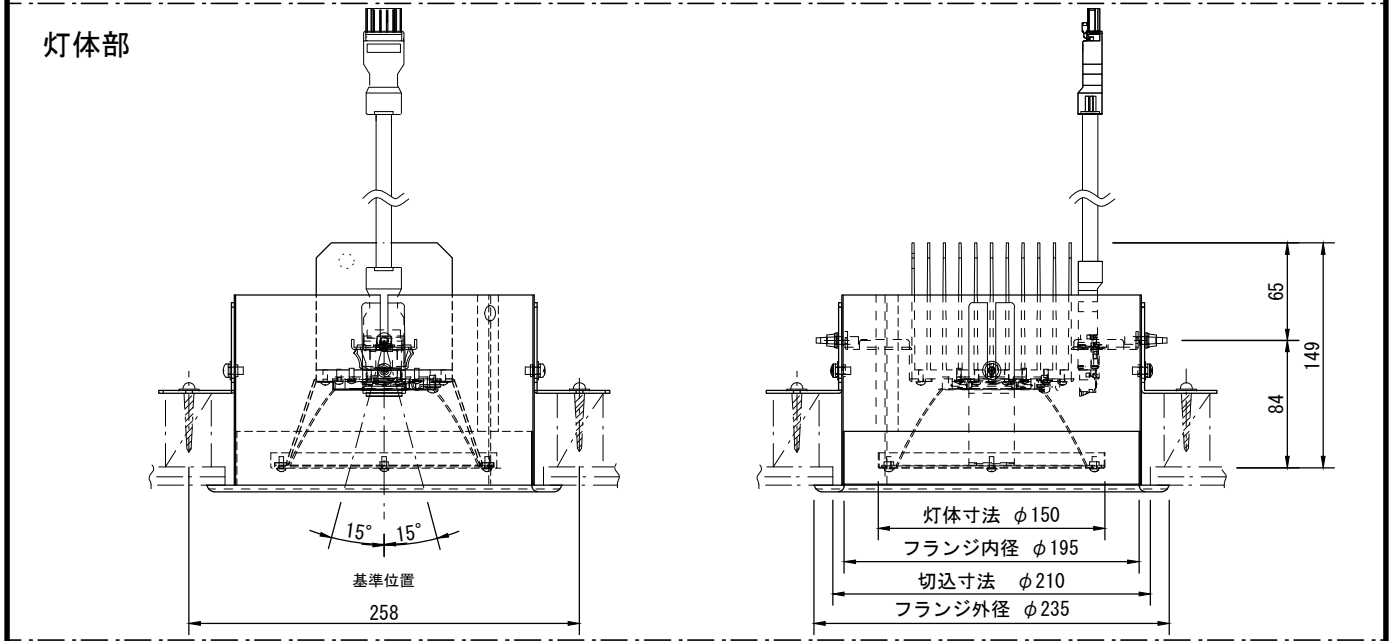
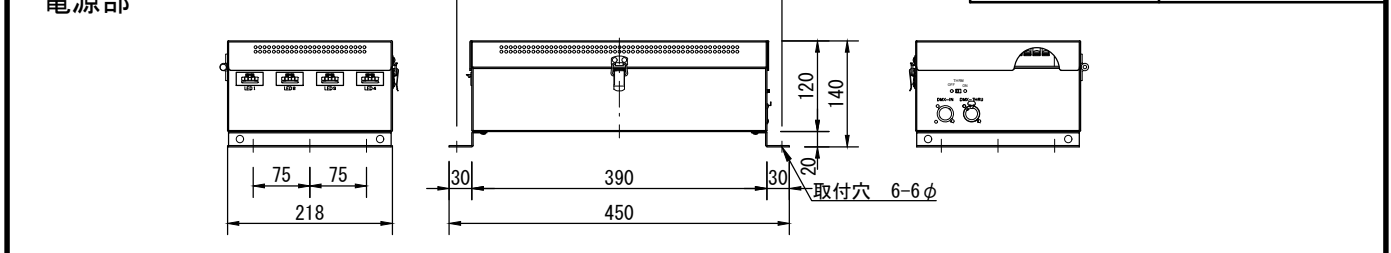


製品名	LEDダウンライト (ハロゲン250W相当、狭角、1灯制御、軽天井用フランジ) インテリジェント機能付 RDM・アンサバック対応	商品コード	A30411
		型式名称	DL-w-N/KT (1)
		縮尺	S=1/10・1/5
電源部	<p>注意) 電源部を天井切込開口より入れる事は出来ません。</p>		
灯体部			
系統図	<p>AC100V電源 20A回路: MAX 24台接続可能 30A回路: MAX 36台接続可能</p> <p>DMX信号 MAX 25台接続可能 (26台以上はDMXスプリッターでDMX系統を分配する事)</p>		
定格電圧	AC100V ±10% (純直電源)	インテリジェント機能	各種機能(検知・制御・設定・表示)
定格消費電力	60W	制御チャンネル数	1ch、その他(モード設定による)
定格周波数	50/60Hz	灯体材質	アルミニウム(一部鋼板)
入力電流	100V:0.65A	塗装色	灯体、電源部: 黒(マンセル N-1.0) フランジ: アイボリー(マンセル 2.5Y9/1)
冷却方式	自然空冷	本体質量	灯体部: 1.7kg 電源部: 3.2kg
最高周囲温度	35℃	DC電源ケーブル	VCTF 1.25mm ² ×5芯 1m (電源部-灯体部互り)
最高表面温度	60℃	信号コネクタ	DMX-IN : XLR 5P オス×1 DMX-THRU: XLR 5P メス×1
最小照射距離	0.1m	電源入力端子台	4P 30A M4ねじ(H, N, E, E)
最小離隔距離	0.1m	最大接続台数	20A回路: 電源部24台 30A回路: 電源部36台
照射角	49.8° (フィールド角)	付属品	落下防止ワイヤ φ1.05×700mm
光源	高出力電球色LED		
相関色温度	3000K		
平均演色評価数	Ra97(代表値)		
調光範囲	0~100%		
調光・制御方式	DMX512/RDM/ アンサバック(当社オリジナル)/手元		

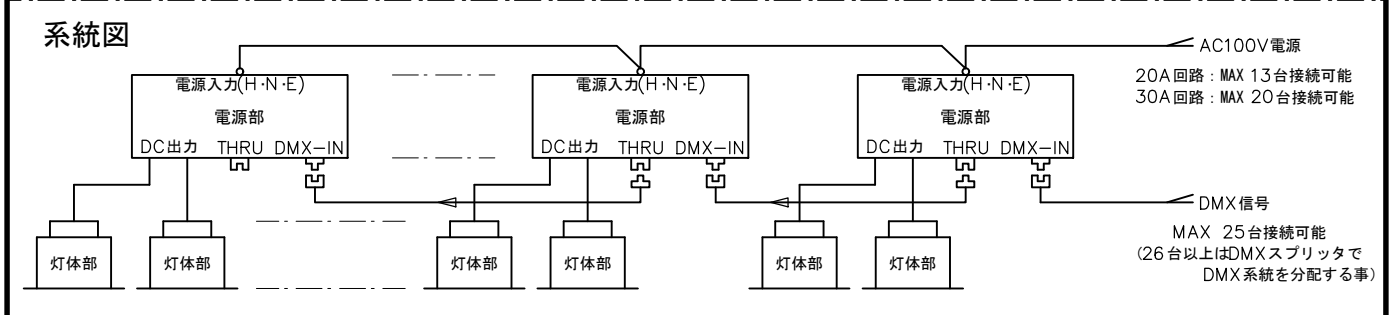
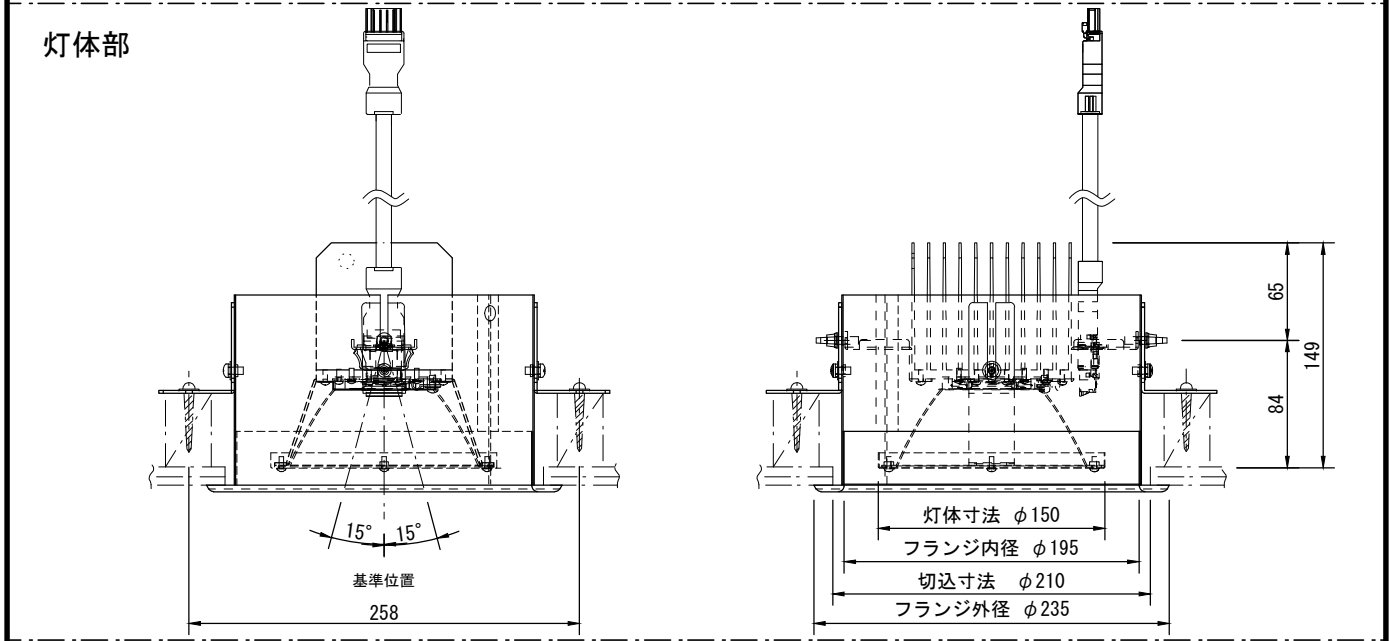
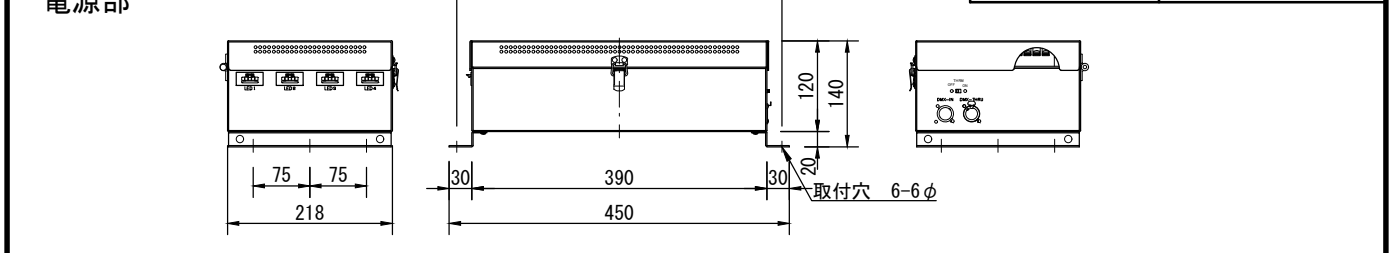
製品名	LEDダウンライト(ハロゲン電球250W相当、狭角、1灯制御、標準フランジ)	商品コード	A30412
	インテリジェント機能付 RDM・アンサバック対応	型式名称	DL-w-N/MF(1)
		縮尺	S=1/10・1/5



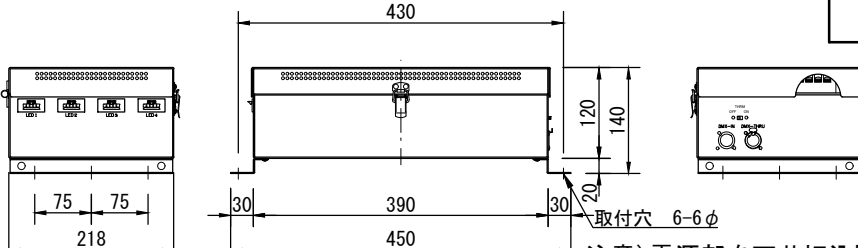
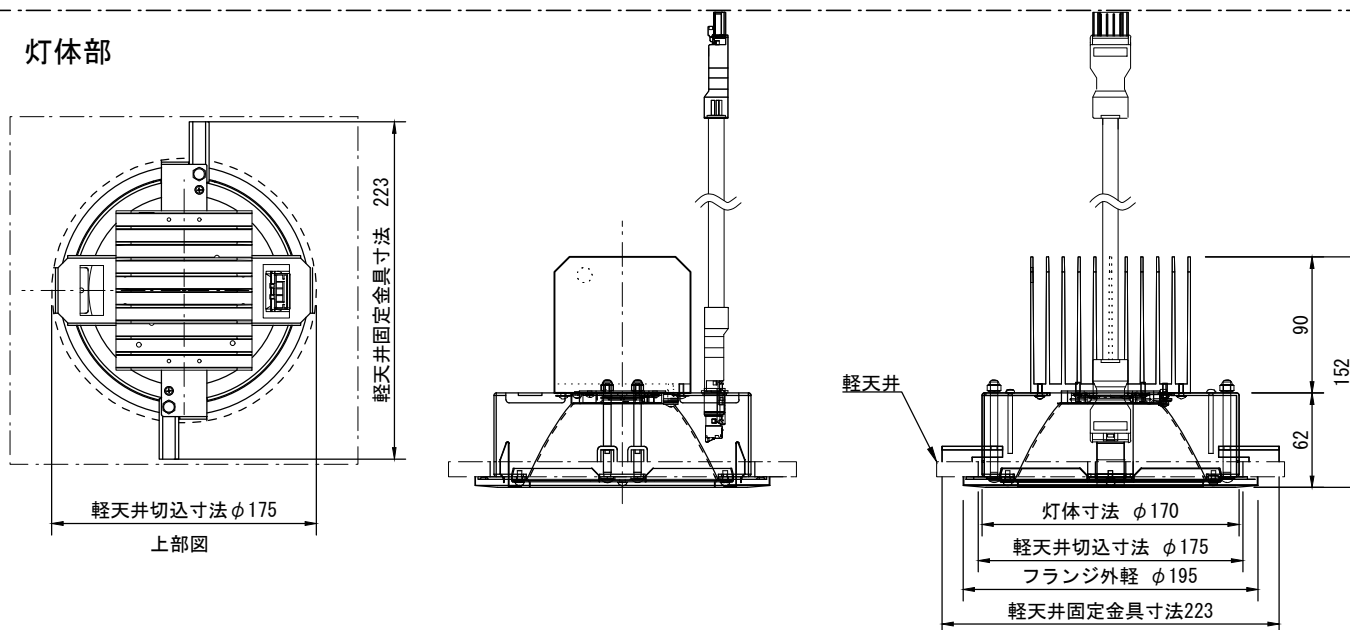
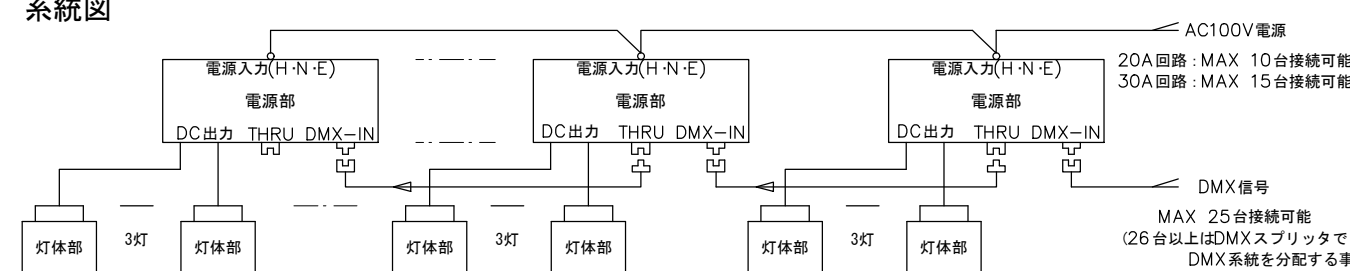
定格電圧	AC100V ±10% (純直電源)	インテリジェント機能	各種機能(検知・制御・設定・表示)
定格消費電力	60W	制御チャンネル数	1ch、その他(モード設定による)
定格周波数	50/60Hz	灯体材質	アルミニウム(一部鋼板)
入力電流	100V: 0.65A	塗装色	灯体、電源部: 黒(マンセル N-1.0)
冷却方式	自然空冷	本体質量	フランジ: アイボリー(マンセル 2.5Y9/1)
角度調整範囲	基準位置から±15°	DC電源ケーブル	灯体部: 2.4kg
最高周囲温度	35°C	信号コネクタ	電源部: 3.2kg
最高表面温度	60°C	電源入力端子台	VCTF 1.25mm ² ×5芯 1m
最小照射距離	0.1m	最大接続台数	(電源部-灯体部互り)
最小離隔距離	0.1m	(電源)	(電源部) 24台
照射角	49.8° (フィールド角)	付属品	30A回路: 電源部36台
光源	高出力電球色LED		落下防止ワイヤ φ1.05×700mm
相関色温度	3000K		
平均演色評価数	Ra97(代表値)		
調光範囲	0~100%		
調光・制御方式	DMX512/RDM/ アンサバック(当社オリジナル)/手元		

製品名	LEDダウンライト (ハロゲン250W相当、狭角、2灯制御、軽天井用フランジ) インテリジェント機能付 RDM・アンサバック対応	商品コード	A30413
		型式名称	DL-w-N/KT (2)
		縮尺	S=1/10・1/5
電源部	<p>注意) 電源部を天井切込開口より入れる事は出来ません。</p>		
灯体部			
系統図	<p>AC100V電源 20A回路: MAX 13台接続可能 30A回路: MAX 20台接続可能</p> <p>DMX信号 MAX 25台接続可能 (26台以上はDMXスプリッターでDMX系統を分配する事)</p>		
定格電圧	AC100V ±10% (純直電源)	インテリジェント機能	各種機能(検知・制御・設定・表示)
定格消費電力	60W	制御チャンネル数	2ch、その他(モード設定による)
定格周波数	50/60Hz	灯体材質	アルミニウム(一部鋼板)
入力電流	100V:0.65A	塗装色	灯体、電源部: 黒(マンセル N-1.0) フランジ: アイボリー(マンセル 2.5Y9/1)
冷却方式	自然空冷	本体質量	灯体部: 1.7kg/1灯 電源部: 3.2kg
最高周囲温度	35°C	DC電源ケーブル	VCTF 1.25mm ² ×5芯 1m (電源部-灯体部互り)
最高表面温度	60°C	信号コネクタ	DMX-IN : XLR 5P オス×1 DMX-THRU: XLR 5P メス×1
最小照射距離	0.1m	電源入力端子台	4P 30A M4ねじ(H, N, E, E)
最小離隔距離	0.1m	最大接続台数	20A回路: 電源部13台 30A回路: 電源部20台
照射角	49.8° (フィールド角)	付属品	落下防止ワイヤ φ1.05×700mm
光源	高出力電球色LED		
相関色温度	3000K		
平均演色評価数	Ra97(代表値)		
調光範囲	0~100%		
調光・制御方式	DMX512/RDM/ アンサバック(当社オリジナル)/手元		

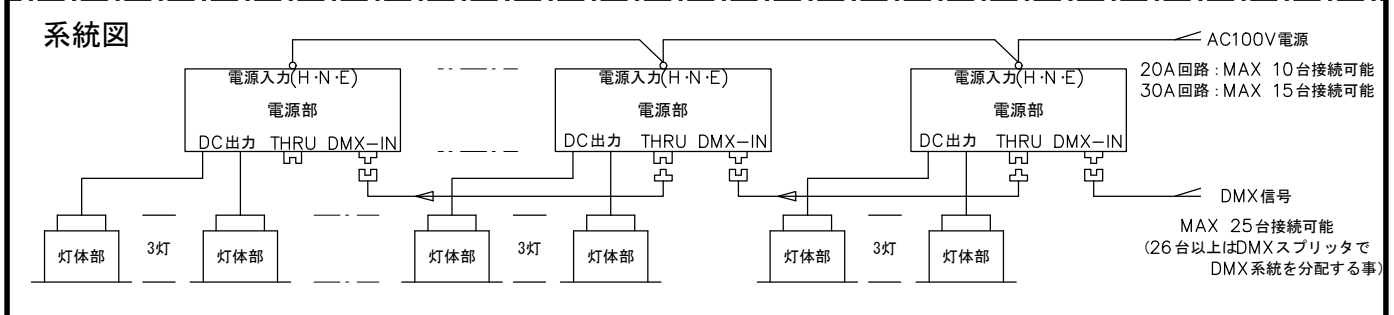
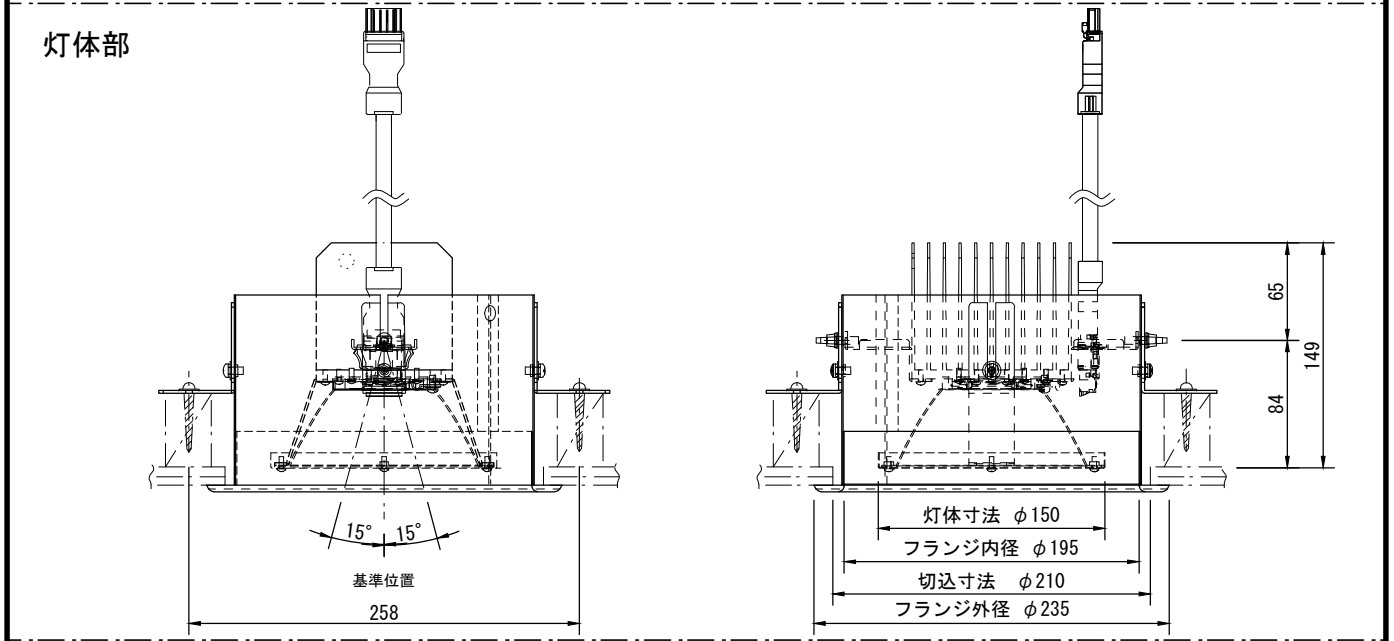
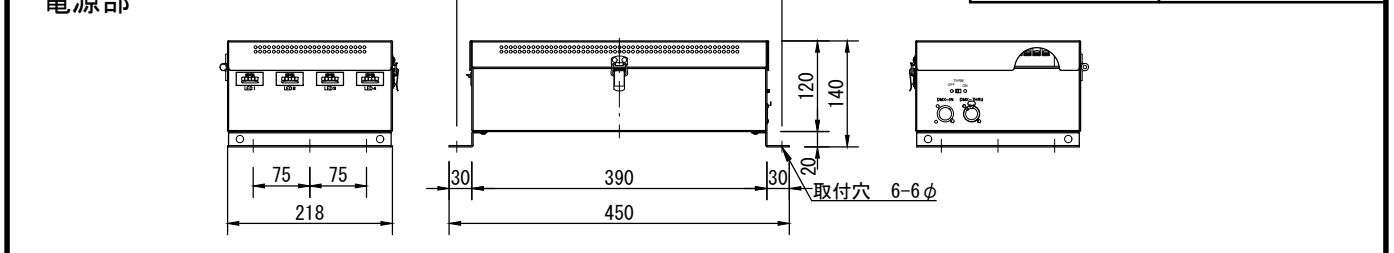
製品名	LEDダウンライト(ハロゲン電球250W相当、狭角、2灯制御、標準フランジ)	商品コード	A30414
	インテリジェント機能付 RDM・アンサバック対応	型式名称	DL-w-N/MF(2)
		縮尺	S=1/10・1/5



定格電圧	AC100V ±10% (純直電源)	インテリジェント機能	各種機能(検知・制御・設定・表示)
定格消費電力	110W	制御チャンネル数	2ch、その他(モード設定による)
定格周波数	50/60Hz	灯体材質	アルミニウム(一部鋼板)
入力電流	100V : 1.15A	塗装色	灯体、電源部：黒(マンセル N-1.0)
冷却方式	自然空冷	本体質量	フランジ：アイボリー(マンセル 2.5Y9/1)
角度調整範囲	基準位置から±15°	DC電源ケーブル	灯体部：2.4kg/1灯
最高周囲温度	35°C	信号コネクタ	電源部：3.2kg
最高表面温度	60°C	電源入力端子台	VCTF 1.25mm ² ×5芯 1m
最小照射距離	0.1m	最大接続台数	(電源部-灯体部互り)
最小離隔距離	0.1m	(電源)	DMX-IN : XLR 5P オス×1
照射角	49.8° (フィールド角)	付属品	DMX-THRU: XLR 5P メス×1
光源	高出力電球色LED		4P 30A M4ねじ(H, N, E, E)
相関色温度	3000K		最大適合圧着端子: 5.5sq-4s
平均演色評価数	Ra97(代表値)		20A回路：電源部13台
調光範囲	0~100%		30A回路：電源部20台
調光・制御方式	DMX512/RDM/ アンサバック(当社オリジナル)/手元		落下防止ワイヤ φ1.05×700mm

製品名	LEDダウンライト (ハロゲン250W相当、狭角、3灯制御、軽天井用フランジ) インテリジェント機能付 RDM・アンサバック対応	商品コード	A30415
		型式名称	DL-w-N/KT (3)
		縮尺	S=1/10・1/5
電源部			
灯体部			
系統図			
定格電圧	AC100V ±10% (純直電源)	インテリジェント機能	各種機能(検知・制御・設定・表示)
定格消費電力	155W	制御チャンネル数	3ch、その他(モード設定による)
定格周波数	50/60Hz	灯体材質	アルミニウム(一部鋼板)
入力電流	100V:1.6A	塗装色	灯体、電源部: 黒(マンセル N-1.0) フランジ: アイボリー(マンセル 2.5Y9/1)
冷却方式	自然空冷	本体質量	灯体部: 1.7kg/1灯 電源部: 3.2kg
最高周囲温度	35℃	DC電源ケーブル	VCTF 1.25mm ² ×5芯 1m (電源部-灯体部互り)
最高表面温度	60℃	信号コネクタ	DMX-IN : XLR 5P オス×1 DMX-THRU: XLR 5P メス×1
最小照射距離	0.1m	電源入力端子台	4P 30A M4ねじ(H, N, E, E) 最大適合圧着端子: 5.5sq-4s
最小離隔距離	0.1m	最大接続台数	20A回路: 電源部10台 30A回路: 電源部15台
照射角	49.8° (フィールド角)	(電源)	
光源	高出力電球色LED	付属品	落下防止ワイヤ φ1.05×700mm
相関色温度	3000K		
平均演色評価数	Ra97(代表値)		
調光範囲	0~100%		
調光・制御方式	DMX512/RDM/ アンサバック(当社オリジナル)/手元		

製品名	LEDダウンライト(ハロゲン電球250W相当、狭角、3灯制御、標準フランジ)	商品コード	A30416
	インテリジェント機能付 RDM・アンサバック対応	型式名称	DL-w-N/MF(3)
		縮尺	S=1/10・1/5



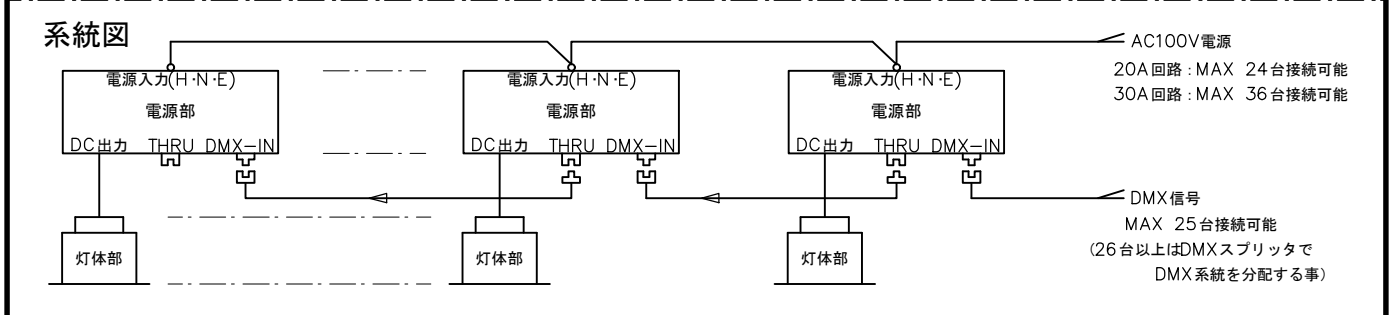
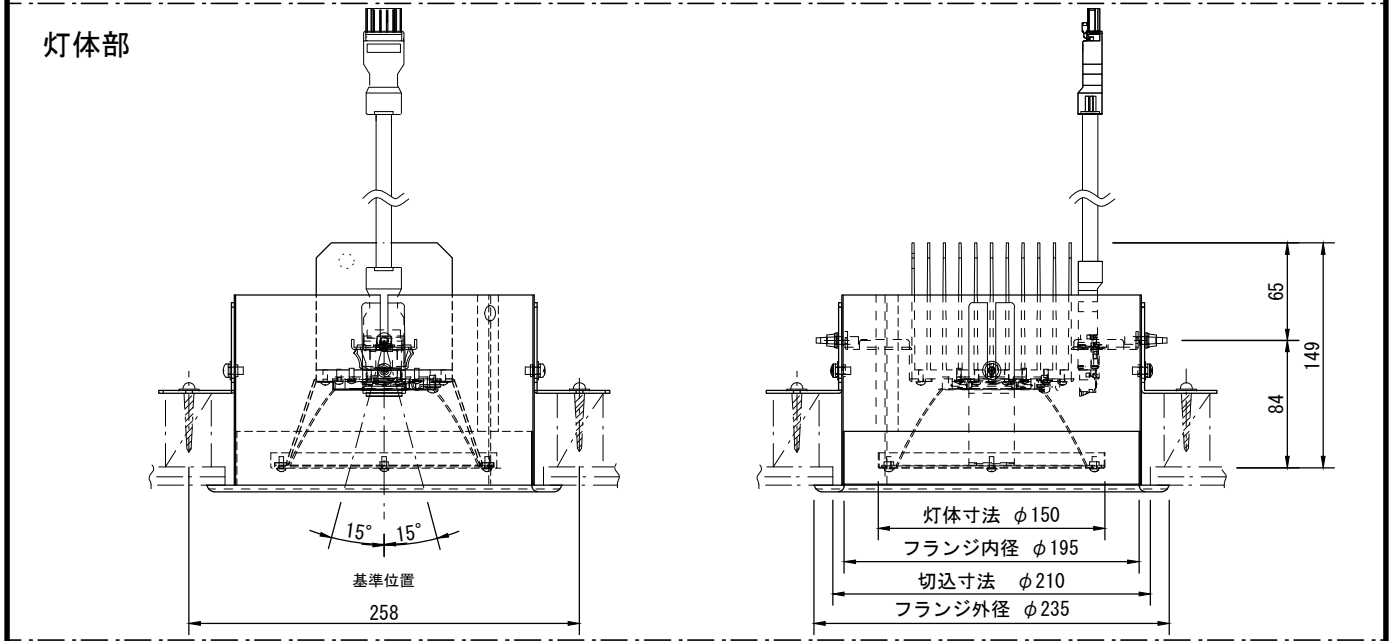
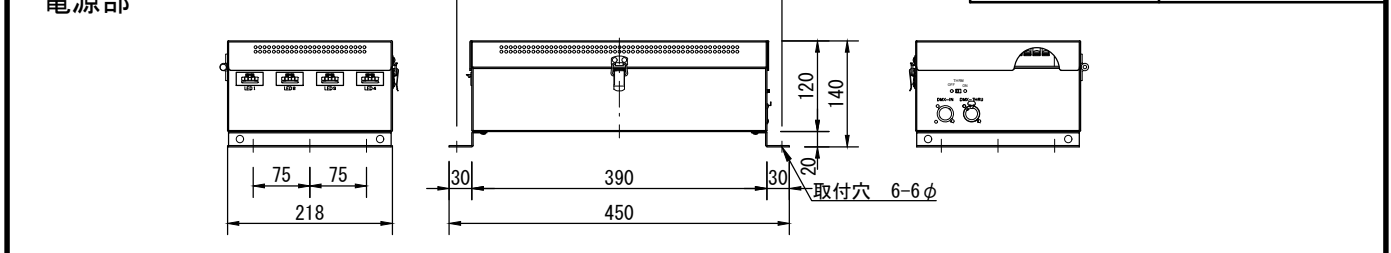
定格電圧	AC100V ±10% (純直電源)	インテリジェント機能	各種機能(検知・制御・設定・表示)
定格消費電力	155W	制御チャンネル数	3ch、その他(モード設定による)
定格周波数	50/60Hz	灯体材質	アルミニウム(一部鋼板)
入力電流	100V : 1.6A	塗装色	灯体、電源部 : 黒(マンセル N-1.0)
冷却方式	自然空冷	本体質量	フランジ : アイボリー(マンセル 2.5Y9/1)
角度調整範囲	基準位置から±15°	DC電源ケーブル	灯体部 : 2.4kg/1灯
最高周囲温度	35°C	信号コネクタ	電源部 : 3.2kg
最高表面温度	60°C	電源入力端子台	VCTF 1.25mm ² ×5芯 1m
最小照射距離	0.1m	最大接続台数	(電源部-灯体部互り)
最小離隔距離	0.1m	(電源)	DMX-IN : XLR 5P オス×1
照射角	49.8° (フィールド角)	付属品	DMX-THRU : XLR 5P メス×1
光源	高出力電球色LED		4P 30A M4ねじ(H, N, E, E)
相関色温度	3000K		最大適合圧着端子 : 5.5sq-4s
平均演色評価数	Ra97(代表値)		20A回路 : 電源部13台
調光範囲	0~100%		30A回路 : 電源部20台
調光・制御方式	DMX512/RDM/ アンサバック(当社オリジナル)/手元		落下防止ワイヤ φ1.05×700mm

製品名	LEDダウンライト (ハロゲン250W相当、狭角、4灯制御、軽天井用フランジ) インテリジェント機能付 RDM・アンサバック対応	商品コード	A30417
		型式名称	DL-w-N/KT (4)
		縮尺	S=1/10・1/5
電源部		注意) 電源部を天井切込開口より入れる事は出来ません。	
灯体部			
系統図	<p>AC100V電源 20A回路: MAX 7台接続可能 30A回路: MAX 11台接続可能</p> <p>DMX信号 MAX 25台接続可能 (26台以上はDMXスプリッターでDMX系統を分配する事)</p>		
定格電圧	AC100V ±10% (純直電源)	インテリジェント機能	各種機能(検知・制御・設定・表示)
定格消費電力	200W	制御チャンネル数	4ch、その他(モード設定による)
定格周波数	50/60Hz	灯体材質	アルミニウム(一部鋼板)
入力電流	100V:2.05A	塗装色	灯体、電源部: 黒(マンセル N-1.0) フランジ: アイボリー(マンセル 2.5Y9/1)
冷却方式	自然空冷	本体質量	灯体部: 1.7kg/1灯 電源部: 3.2kg
最高周囲温度	35℃	DC電源ケーブル	VCTF 1.25mm ² ×5芯 1m (電源部-灯体部互り)
最高表面温度	60℃	信号コネクタ	DMX-IN : XLR 5P オス×1 DMX-THRU: XLR 5P メス×1
最小照射距離	0.1m	電源入力端子台	4P 30A M4ねじ(H, N, E, E)
最小離隔距離	0.1m	最大接続台数	20A回路: 電源部 7台 30A回路: 電源部 11台
照射角	49.8° (フィールド角)	付属品	落下防止ワイヤ φ1.05×700mm
光源	高出力電球色LED		
相関色温度	3000K		
平均演色評価数	Ra97(代表値)		
調光範囲	0~100%		
調光・制御方式	DMX512/RDM/ アンサバック(当社オリジナル)/手元		

製品名	LEDダウンライト(ハロゲン電球250W相当、狭角、4灯制御、標準フランジ)	商品コード	A30418
	インテリジェント機能付 RDM・アンサバック対応	型式名称	DL-w-N/MF(4)
		縮尺	S=1/10・1/5
電源部			
灯体部			
系統図			
定格電圧	AC100V ±10% (純直電源)	インテリジェント機能	各種機能(検知・制御・設定・表示)
定格消費電力	200W	制御チャンネル数	4ch、その他(モード設定による)
定格周波数	50/60Hz	灯体材質	アルミニウム(一部鋼板)
入力電流	100V : 2.05A	塗装色	灯体、電源部 : 黒(マンセル N-1.0)
冷却方式	自然空冷	本体質量	フランジ : アイボリー(マンセル 2.5Y9/1)
角度調整範囲	基準位置から±15°	DC電源ケーブル	灯体部 : 2.4kg/1灯
最高周囲温度	35°C	信号コネクタ	電源部 : 3.2kg
最高表面温度	60°C	電源入力端子台	VCTF 1.25mm ² ×5芯 1m
最小照射距離	0.1m	最大接続台数	(電源部-灯体部互り)
最小離隔距離	0.1m	(電源)	(電源部) 7台
照射角	49.8° (フィールド角)	付属品	30A回路 : 電源部11台
光源	高出力電球色LED		落下防止ワイヤ φ1.05×700mm
相関色温度	3000K		
平均演色評価数	Ra97(代表値)		
調光範囲	0~100%		
調光・制御方式	DMX512/RDM/ アンサバック(当社オリジナル)/手元		

製品名	LEDダウンライト (ハロゲン250W相当、広角、1灯制御、軽天井用フランジ) インテリジェント機能付 RDM・アンサバック対応		商品コード	A30421
			型式名称	DL-w-W/KT (1)
			縮尺	S=1/10・1/5
電源部				
灯体部				
系統図	<p>AC100V電源 20A回路: MAX 24台接続可能 30A回路: MAX 36台接続可能</p> <p>DMX信号 MAX 25台接続可能 (26台以上はDMXスプリッターでDMX系統を分配する事)</p>			
定格電圧	AC100V ±10% (純直電源)	インテリジェント機能	各種機能(検知・制御・設定・表示)	
定格消費電力	60W	制御チャンネル数	1ch、その他(モード設定による)	
定格周波数	50/60Hz	灯体材質	アルミニウム(一部鋼板)	
入力電流	100V:0.65A	塗装色	灯体、電源部: 黒(マンセル N-1.0)	
冷却方式	自然空冷	本体質量	フランジ: アイボリー(マンセル 2.5Y9/1)	
最高周囲温度	35℃	DC電源ケーブル	灯体部: 1.7kg	
最高表面温度	60℃	信号コネクタ	電源部: 3.2kg	
最小照射距離	0.1m	電源入力端子台	VCTF 1.25mm ² ×5芯 1m (電源部-灯体部互り)	
最小離隔距離	0.1m	最大接続台数	DMX-IN : XLR 5P オス×1	
照射角	87.6° (フィールド角)	(電源)	DMX-THRU: XLR 5P メス×1	
光源	高出力電球色LED	付属品	4P 30A M4ねじ(H, N, E, E)	
相関色温度	3000K		最大適合圧着端子: 5.5sq-4s	
平均演色評価数	Ra97(代表値)		20A回路: 電源部24台	
調光範囲	0~100%		30A回路: 電源部36台	
調光・制御方式	DMX512/RDM/ アンサバック(当社オリジナル)/手元		落下防止ワイヤ φ1.05×700mm	

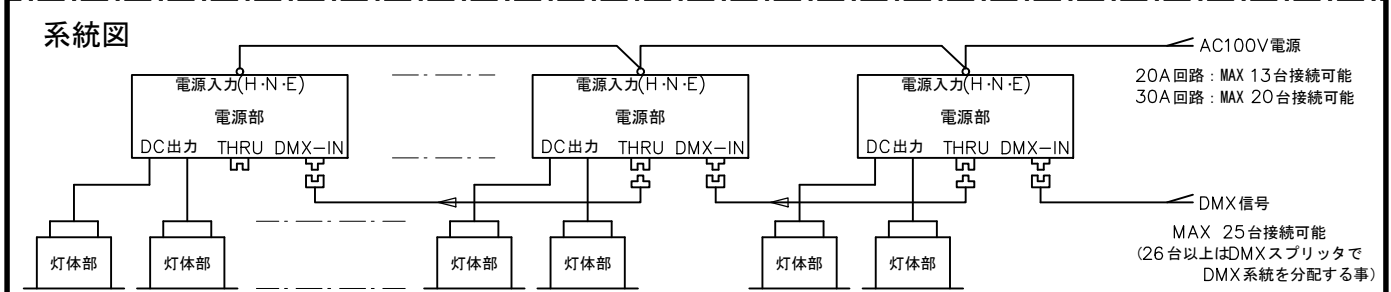
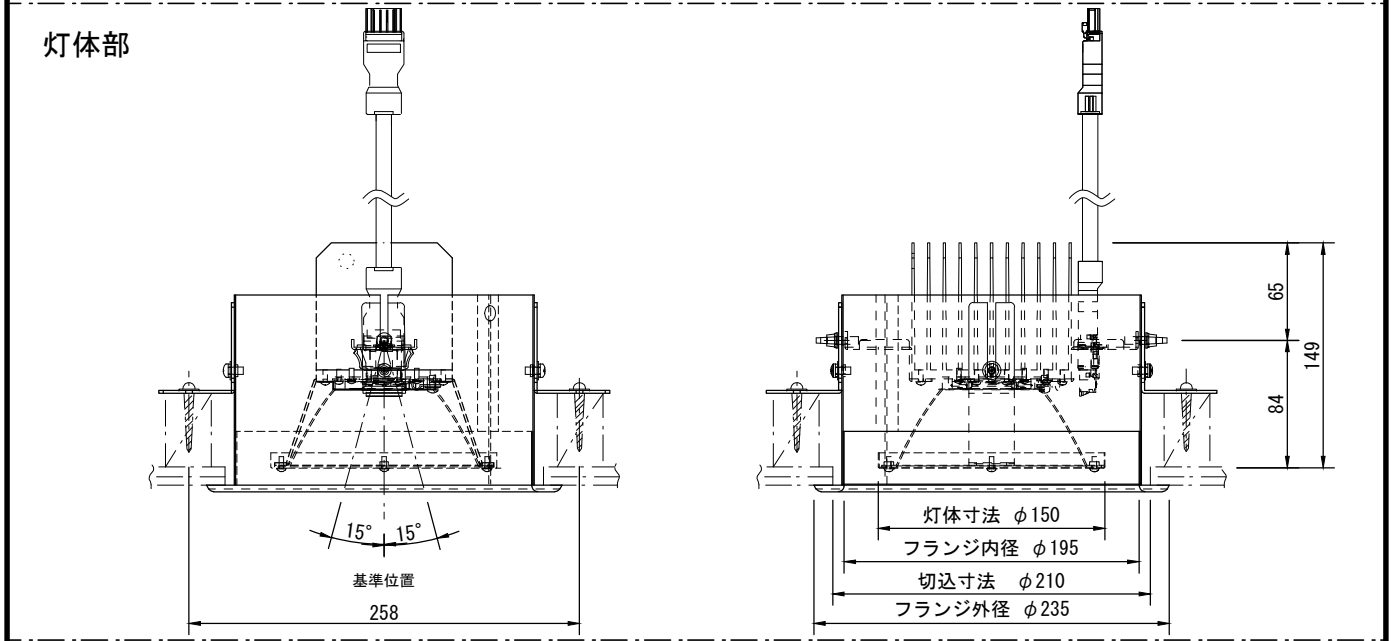
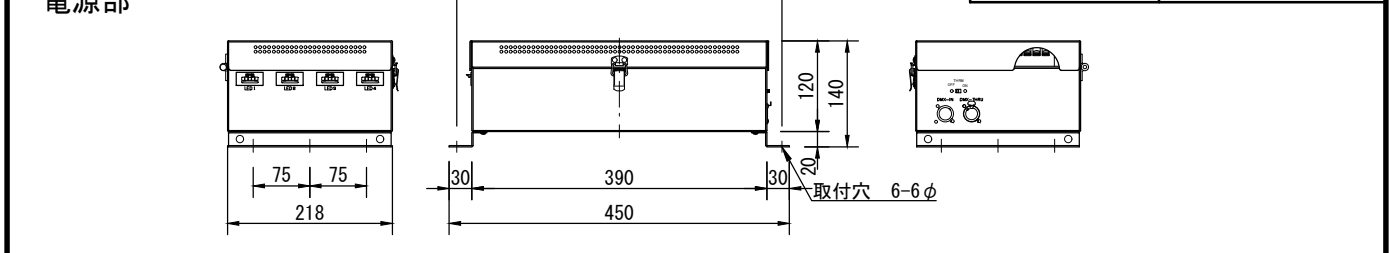
製品名	LEDダウンライト(ハロゲン電球250W相当、広角、1灯制御、標準フランジ)	商品コード	A30422
	インテリジェント機能付 RDM・アンサバック対応	型式名称	DL-w-W/MF(1)
		縮尺	S=1/10・1/5



定格電圧	AC100V ±10% (純直電源)	インテリジェント機能	各種機能(検知・制御・設定・表示)
定格消費電力	60W	制御チャンネル数	1ch、その他(モード設定による)
定格周波数	50/60Hz	灯体材質	アルミニウム(一部鋼板)
入力電流	100V: 0.65A	塗装色	灯体、電源部: 黒(マンセル N-1.0)
冷却方式	自然空冷	本体質量	フランジ: アイボリー(マンセル 2.5Y9/1)
角度調整範囲	基準位置から±15°	DC電源ケーブル	灯体部: 2.4kg
最高周囲温度	35°C	信号コネクタ	電源部: 3.2kg
最高表面温度	60°C	電源入力端子台	VCTF 1.25mm ² ×5芯 1m
最小照射距離	0.1m	最大接続台数	(電源部-灯体部互り)
最小離隔距離	0.1m	(電源)	DMX-IN: XLR 5P オス×1
照射角	87.6° (フィールド角)	付属品	DMX-THRU: XLR 5P メス×1
光源	高出力電球色LED		4P 30A M4ねじ(H, N, E, E)
相関色温度	3000K		最大適合圧着端子: 5.5sq-4s
平均演色評価数	Ra97(代表値)		20A回路: 電源部24台
調光範囲	0~100%		30A回路: 電源部36台
調光・制御方式	DMX512/RDM/ アンサバック(当社オリジナル)/手元		落下防止ワイヤ φ1.05×700mm

製品名	LEDダウンライト (ハロゲン250W相当、広角、2灯制御、軽天井用フランジ) インテリジェント機能付 RDM・アンサバック対応		商品コード	A30423
			型式名称	DL-w-W/KT (2)
			縮尺	S=1/10・1/5
電源部			注意) 電源部を天井切込開口より入れる事は出来ません。	
灯体部				
系統図	<p>AC100V電源 20A回路: MAX 13台接続可能 30A回路: MAX 20台接続可能</p> <p>DMX信号 MAX 25台接続可能 (26台以上はDMXスプリッターでDMXシステムを分配する事)</p>			
定格電圧	AC100V ±10% (純直電源)	インテリジェント機能	各種機能(検知・制御・設定・表示)	
定格消費電力	60W	制御チャンネル数	2ch、その他(モード設定による)	
定格周波数	50/60Hz	灯体材質	アルミニウム(一部鋼板)	
入力電流	100V:0.65A	塗装色	灯体、電源部: 黒(マンセル N-1.0) フランジ: アイボリー(マンセル 2.5Y9/1)	
冷却方式	自然空冷	本体質量	灯体部: 1.7kg/1灯 電源部: 3.2kg	
最高周囲温度	35°C	DC電源ケーブル	VCTF 1.25mm ² ×5芯 1m (電源部-灯体部互り)	
最高表面温度	60°C	信号コネクタ	DMX-IN : XLR 5P オス×1 DMX-THRU: XLR 5P メス×1	
最小照射距離	0.1m	電源入力端子台	4P 30A M4ねじ(H, N, E, E)	
最小離隔距離	0.1m	最大接続台数	20A回路: 電源部13台 30A回路: 電源部20台	
照射角	87.6° (フィールド角)	付属品	落下防止ワイヤ φ1.05×700mm	
光源	高出力電球色LED			
相関色温度	3000K			
平均演色評価数	Ra97(代表値)			
調光範囲	0~100%			
調光・制御方式	DMX512/RDM/ アンサバック(当社オリジナル)/手元			

製品名	LEDダウンライト(ハロゲン電球250W相当、広角、2灯制御、標準フランジ)	商品コード	A30424
	インテリジェント機能付 RDM・アンサバック対応	型式名称	DL-w-W/MF(2)
		縮尺	S=1/10・1/5



定格電圧	AC100V ±10% (純直電源)	インテリジェント機能	各種機能(検知・制御・設定・表示)
定格消費電力	110W	制御チャンネル数	2ch、その他(モード設定による)
定格周波数	50/60Hz	灯体材質	アルミニウム(一部鋼板)
入力電流	100V : 1.15A	塗装色	灯体、電源部: 黒(マンセル N-1.0)
冷却方式	自然空冷	本体質量	フランジ: アイボリー(マンセル 2.5Y9/1)
角度調整範囲	基準位置から±15°	DC電源ケーブル	灯体部: 2.4kg/1灯
最高周囲温度	35°C	信号コネクタ	電源部: 3.2kg
最高表面温度	60°C	電源入力端子台	VCTF 1.25mm ² ×5芯 1m
最小照射距離	0.1m	最大接続台数	(電源部-灯体部互り)
最小離隔距離	0.1m	(電源)	DMX-IN : XLR 5P オス×1
照射角	87.6° (フィールド角)	付属品	DMX-THRU: XLR 5P メス×1
光源	高出力電球色LED		4P 30A M4ねじ(H, N, E, E)
相関色温度	3000K		最大適合圧着端子: 5.5sq-4s
平均演色評価数	Ra97(代表値)		20A回路: 電源部13台
調光範囲	0~100%		30A回路: 電源部20台
調光・制御方式	DMX512/RDM/ アンサバック(当社オリジナル)/手元		落下防止ワイヤ φ1.05×700mm

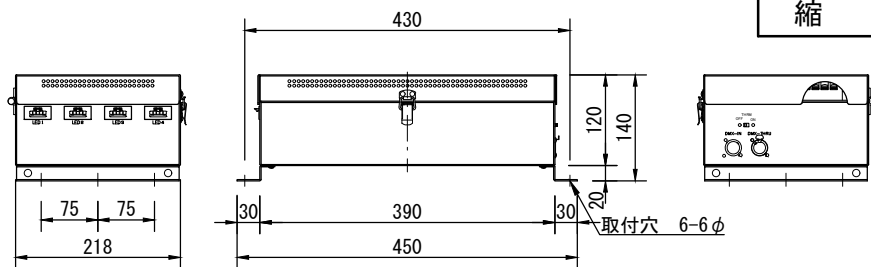
製品名	LEDダウンライト (ハロゲン250W相当、広角、3灯制御、軽天井用フランジ) インテリジェント機能付 RDM・アンサバック対応		商品コード	A30425
			型式名称	DL-w-W/KT (3)
			縮尺	S=1/10・1/5
電源部				
灯体部				
系統図				
定格電圧	AC100V ±10% (純直電源)	インテリジェント機能	各種機能(検知・制御・設定・表示)	
定格消費電力	155W	制御チャンネル数	3ch、その他(モード設定による)	
定格周波数	50/60Hz	灯体材質	アルミニウム(一部鋼板)	
入力電流	100V:1.6A	塗装色	灯体、電源部: 黒(マンセル N-1.0)	
冷却方式	自然空冷	本体質量	フランジ: アイボリー(マンセル 2.5Y9/1)	
最高周囲温度	35℃	DC電源ケーブル	灯体部: 1.7kg/1灯	
最高表面温度	60℃	信号コネクタ	電源部: 3.2kg	
最小照射距離	0.1m	電源入力端子台	VCTF 1.25mm ² ×5芯 1m	
最小離隔距離	0.1m	最大接続台数	(電源部-灯体部互り)	
照射角	87.6° (フィールド角)	付属品	DMX-IN : XLR 5P オス×1	
光源	高出力電球色LED		DMX-THRU: XLR 5P メス×1	
相関色温度	3000K		4P 30A M4ねじ(H, N, E, E)	
平均演色評価数	Ra97(代表値)		最大適合圧着端子: 5.5sq-4s	
調光範囲	0~100%		20A回路: 電源部10台	
調光・制御方式	DMX512/RDM/ アンサバック(当社オリジナル)/手元		30A回路: 電源部15台	
			落下防止ワイヤ φ1.05×700mm	

製品名	LEDダウンライト(ハロゲン電球250W相当、広角、3灯制御、標準フランジ)	商品コード	A30426
	インテリジェント機能付 RDM・アンサバック対応	型式名称	DL-w-W/MF(3)
		縮尺	S=1/10・1/5
電源部			
灯体部			
系統図	<p>AC100V電源 20A回路: MAX 10台接続可能 30A回路: MAX 15台接続可能</p> <p>DMX信号 MAX 25台接続可能 (26台以上はDMXスプリッタでDMX系統を分配する事)</p>		
定格電圧	AC100V ±10% (純直電源)	インテリジェント機能	各種機能(検知・制御・設定・表示)
定格消費電力	155W	制御チャンネル数	3ch、その他(モード設定による)
定格周波数	50/60Hz	灯体材質	アルミニウム(一部鋼板)
入力電流	100V: 1.6A	塗装色	灯体、電源部: 黒(マンセル N-1.0)
冷却方式	自然空冷	本体質量	フランジ: アイボリー(マンセル 2.5Y9/1)
角度調整範囲	基準位置から±15°	DC電源ケーブル	灯体部: 2.4kg/1灯
最高周囲温度	35°C	信号コネクタ	電源部: 3.2kg
最高表面温度	60°C	電源入力端子台	VCTF 1.25mm ² ×5芯 1m (電源部-灯体部互り)
最小照射距離	0.1m	最大接続台数	DMX-IN: XLR 5P オス×1
最小離隔距離	0.1m	(電源)	DMX-THRU: XLR 5P メス×1
照射角	87.6° (フィールド角)	付属品	4P 30A M4ねじ(H, N, E, E)
光源	高出力電球色LED		最大適合圧着端子: 5.5sq-4s
相関色温度	3000K		20A回路: 電源部13台
平均演色評価数	Ra97(代表値)		30A回路: 電源部20台
調光範囲	0~100%		落下防止ワイヤ φ1.05×700mm
調光・制御方式	DMX512/RDM/ アンサバック(当社オリジナル)/手元		

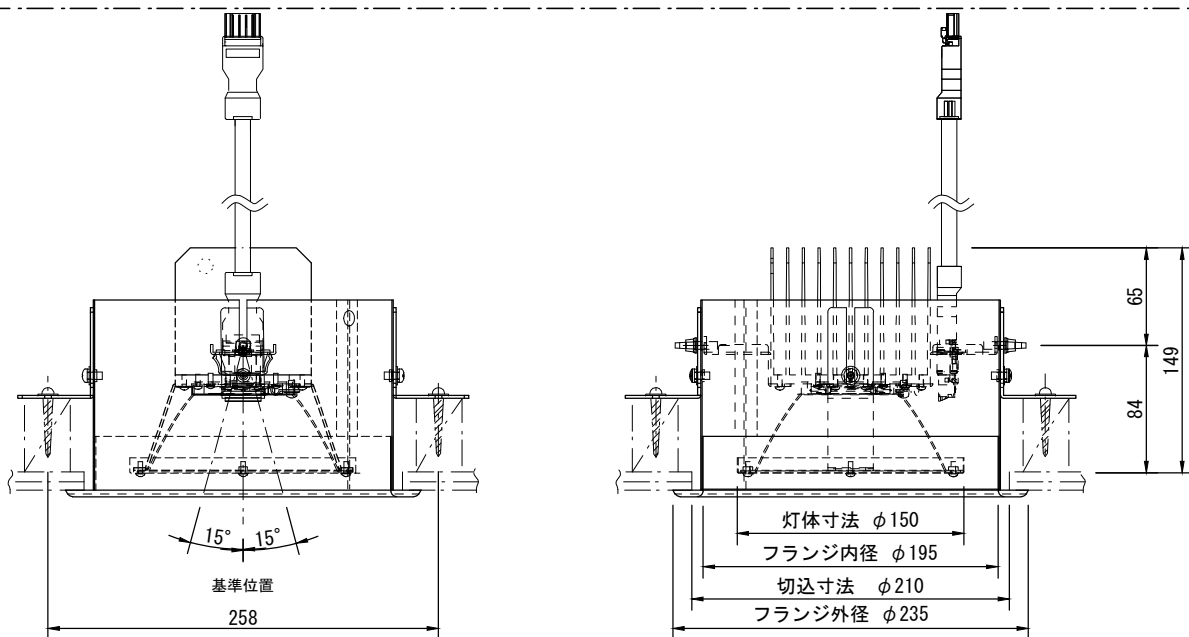
製品名	LEDダウンライト (ハロゲン250W相当、広角、4灯制御、軽天井用フランジ) インテリジェント機能付 RDM・アンサバック対応		商品コード	A30427
			型式名称	DL-w-W/KT (4)
			縮尺	S=1/10・1/5
電源部				
注意) 電源部を天井切込開口より入れる事は出来ません。				
灯体部				
系統図	<p>AC100V電源 20A回路: MAX 7台接続可能 30A回路: MAX 11台接続可能</p> <p>DMX信号 MAX 25台接続可能 (26台以上はDMXスプリッターでDMX系統を分配する事)</p>			
定格電圧	AC100V ±10% (純直電源)	インテリジェント機能	各種機能(検知・制御・設定・表示)	
定格消費電力	200W	制御チャンネル数	4ch、その他(モード設定による)	
定格周波数	50/60Hz	灯体材質	アルミニウム(一部鋼板)	
入力電流	100V:2.05A	塗装色	灯体、電源部: 黒(マンセル N-1.0) フランジ: アイボリー(マンセル 2.5Y9/1)	
冷却方式	自然空冷	本体質量	灯体部: 1.7kg/1灯 電源部: 3.2kg	
最高周囲温度	35℃	DC電源ケーブル	VCTF 1.25mm ² ×5芯 1m (電源部-灯体部互り)	
最高表面温度	60℃	信号コネクタ	DMX-IN : XLR 5P オス×1 DMX-THRU: XLR 5P メス×1	
最小照射距離	0.1m	電源入力端子台	4P 30A M4ねじ(H, N, E, E)	
最小離隔距離	0.1m	最大接続台数	20A回路: 電源部 7台 30A回路: 電源部 11台	
照射角	87.6° (フィールド角)	付属品	落下防止ワイヤ φ1.05×700mm	
光源	高出力電球色LED			
相関色温度	3000K			
平均演色評価数	Ra97(代表値)			
調光範囲	0~100%			
調光・制御方式	DMX512/RDM/ アンサバック(当社オリジナル)/手元			

製品名	LEDダウンライト(ハロゲン電球250W相当、広角、4灯制御、標準フランジ)	商品コード	A30428
	インテリジェント機能付 RDM・アンサバック対応	型式名称	DL-w-W/MF(4)
		縮尺	S=1/10・1/5

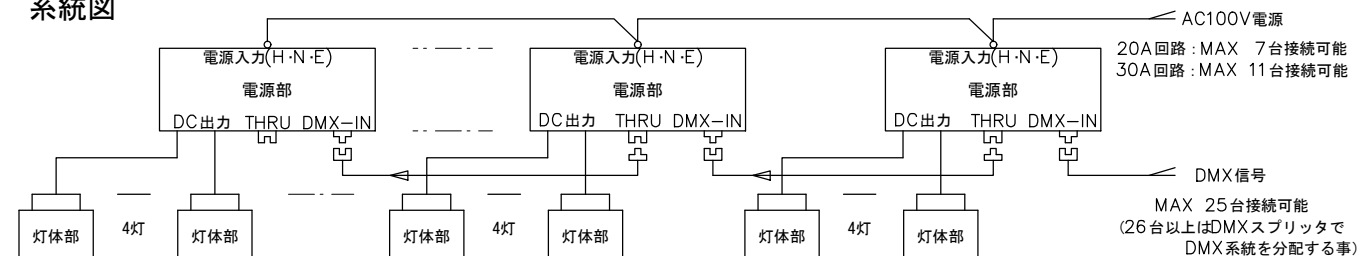
電源部



灯体部

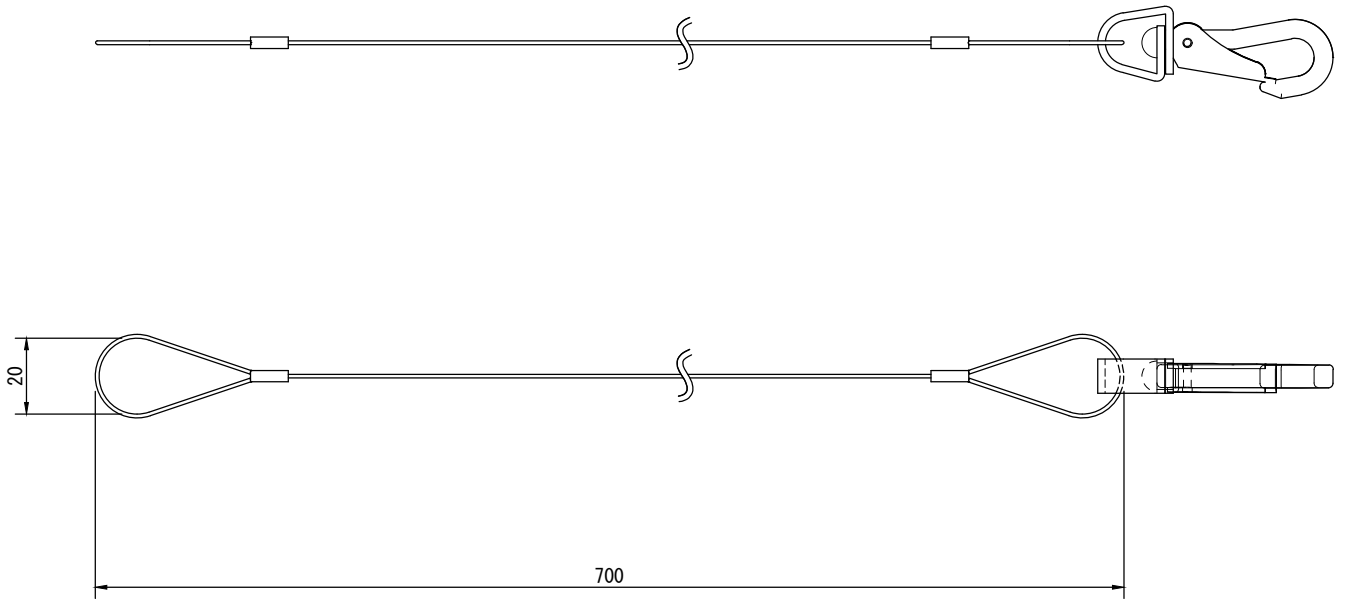


系統図



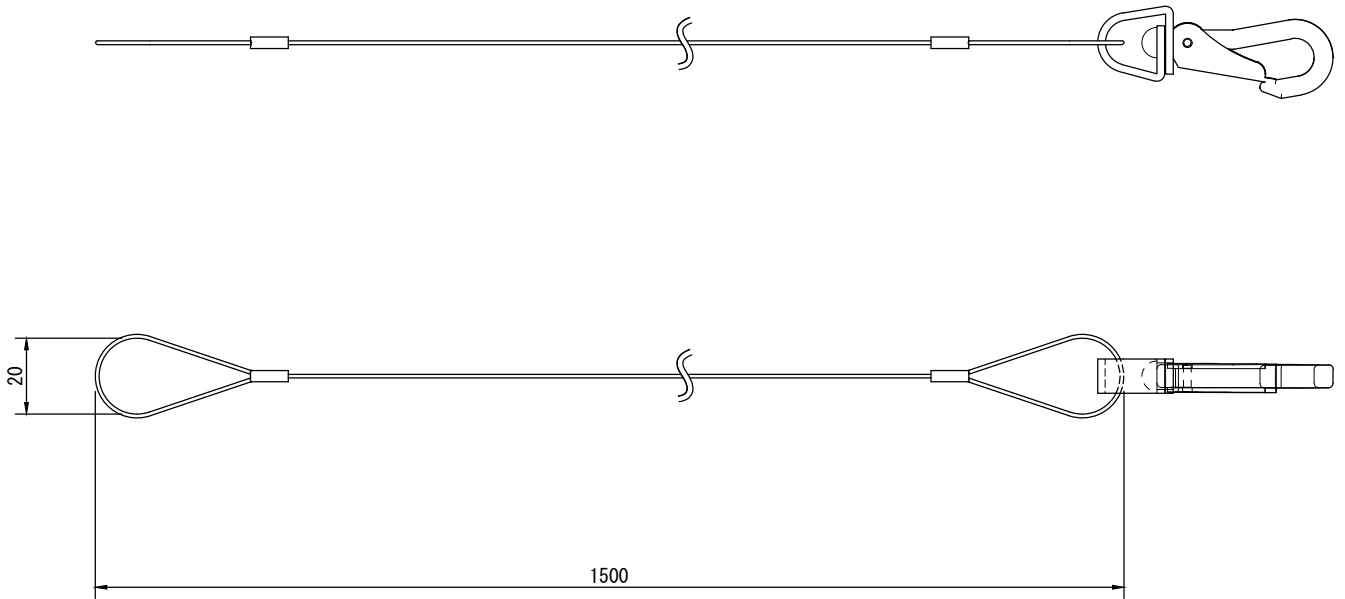
定格電圧	AC100V ±10% (純直電源)	インテリジェント機能	各種機能(検知・制御・設定・表示)
定格消費電力	200W	制御チャンネル数	4ch、その他(モード設定による)
定格周波数	50/60Hz	灯体材質	アルミニウム(一部鋼板)
入力電流	100V : 2.05A	塗装色	灯体、電源部 : 黒(マンセル N-1.0)
冷却方式	自然空冷	本体質量	フランジ : アイボリー(マンセル 2.5Y9/1)
角度調整範囲	基準位置から±15°	DC電源ケーブル	灯体部 : 2.4kg/1灯
最高周囲温度	35°C	信号コネクタ	電源部 : 3.2kg
最高表面温度	60°C	電源入力端子台	VCTF 1.25mm ² ×5芯 1m
最小照射距離	0.1m	最大接続台数	(電源部-灯体部互り)
最小離隔距離	0.1m	(電源)	DMX-IN : XLR 5P オス×1
照射角	87.6° (フィールド角)	付属品	DMX-THRU : XLR 5P メス×1
光源	高出力電球色LED		4P 30A M4ねじ(H, N, E, E)
相関色温度	3000K		最大適合圧着端子 : 5.5sq-4s
平均演色評価数	Ra97(代表値)		20A回路 : 電源部 7台
調光範囲	0~100%		30A回路 : 電源部 11台
調光・制御方式	DMX512/RDM/ アンサバック(当社オリジナル)/手元		落下防止ワイヤ φ1.05×700mm

製品名	落下防止ワイヤ(天反・ダウンライト用 L=700mm)	商品コード	A30901
		型式名称	MWGS3-1700-W20
		縮 尺	S=1/2



ワイヤ ワイヤ長 フック 適合器具質量	SUS 7×19 φ1.05mm 700mm 中ナス管 (IGS-3) 最大2.6kg (落下距離150mm以下)		
------------------------------	---	--	--

製品名	落下防止ワイヤ(天反・ダウンライト用 L=1500mm)	商品コード	A30902
		型式名称	MWGS3-11500-W20
		縮 尺	S=1/2



ワイヤ ワイヤ長 フック 適合器具質量	SUS 7×19 φ1.05mm 1500mm 中ナス管 (IGS-3) 最大2.6kg (落下距離150mm以下)		
------------------------------	--	--	--